



FEDERATION INTERNATIONALE
DE L' AUTOMOBILE

Homologation No

ST - - 020

Groupe
Group

SUPERTOURISME
SUPERTOURING

FICHE D'HOMOLOGATION CONFORME A L'ANNEXE J DU CODE SPORTIF INTERNATIONAL
HOMOLOGATION FORM IN ACCORDANCE WITH APPENDIX J OF THE INTERNATIONAL SPORTING CODE

Homologation valable à partir du 1 APRIL 1995
Homologation valid as from _____

A) Voiture vue de 3/4 avant
Car seen from 3/4 front



B) Voiture vue de 3/4 arrière
Car seen from 3/4 rear



1. GENERALITES / GENERAL

101. Constructeur FORD MOTOR COMPANY LIMITED
Manufacturer _____

102. Dénomination(s) commerciale(s) - Modèle et type MONDEO 5 DOOR
Commercial name(s) - Model and type _____

104. Mode de construction : a) Mode :

séparée	monocoque
separate	unitary construction

Type of car construction : Type :

b) Matériau du châssis / coque STEEL SHEET WITH PLASTIC BODY MOULDINGS
Material of chassis / bodyshell _____

105. Nombre de volumes 2
Number of volumes _____

106. Nombre de places 5
Number of places _____

© FISA - FC - 1994 - 048.01.FB.11.94

FEDERATION INTERNATIONALE
DE L'AUTOMOBILE

8, place de la Concorde, 75008 Paris

Services Administratifs :

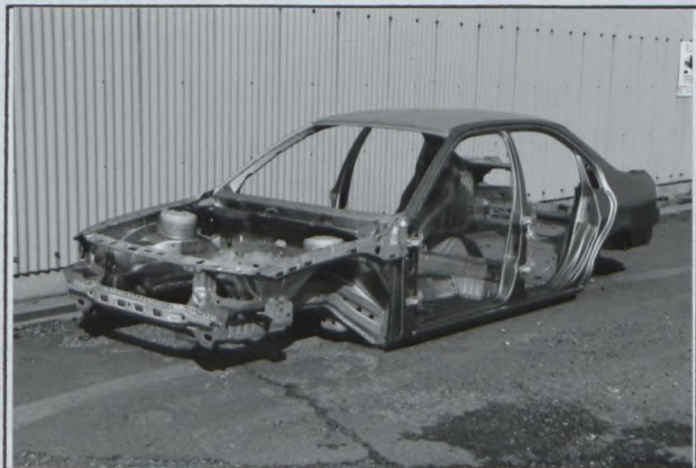
8 bis, rue Boissy d'Anglas, 75008 Paris

Marque **FORD**
 Make _____

Modèle **MONDEO - 5 DOOR**
 Model _____

ST - - 020

A9) Coque vue de 3/4 avant, sans portes, capots, etc.
 Bodyshell seen from 3/4 front without doors, lids, etc.



A10) Coque vue de 3/4 arrière, sans portes, capots, etc.
 Bodywork seen from 3/4 rear without doors, lids, etc.



2. DIMENSIONS, POIDS / DIMENSIONS, WEIGHT

202. Longueur hors-tout **4485** mm +/- 1 %
 Overall length _____

203. Largeur hors-tout **1754** mm +/- 1 %
 Overall width _____

Endroit de mesure **AT CENTRE LINE OF REAR AXLE**
 Where measured _____

204. Largeur de carrosserie **1732** mm +/- 1 %
 Width of bodywork _____

a) A la hauteur de l'axe avant
 At front axle

b) A la hauteur de l'axe arrière
 At rear axle **1754** mm +/- 1 %

206. Empattement **2695** mm +/- 1 %
 Wheelbase _____

209. Porte-à-faux **850** mm +/- 1 % a) Avant
 Overhang _____ Front

940 mm +/- 1 % b) Arrière
 Rear _____ Rear

210. Distance "G" (volant - paroi de séparation arrière) **1655** mm
 Distance "G" (steering wheel - rear bulkhead) _____

Marque FORD
 Make _____

Modèle MONDEO - 5 DOOR
 Model _____

ST - - 020

4. CIRCUIT DE CARBURANT / FUEL CIRCUIT

401. Réservoir : b) Emplacement UNDER FLOOR, BENEATH REAR SEAT
 Fuel tank : Location _____

6. TRANSMISSION / POWER TRAIN

601. Roues motrices : avant

oui	X non
yes	X no

 arrière

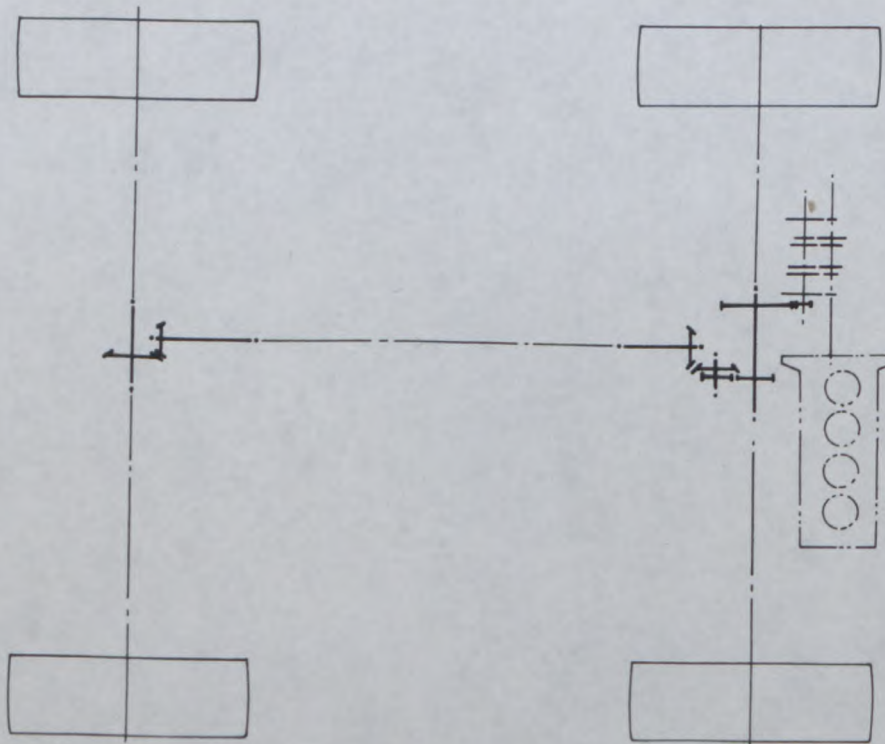
oui	non
yes	no

 2 Wheel Drive:- No
 Driven wheels : front 4x4 :- Yes

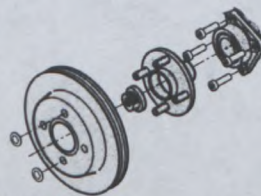
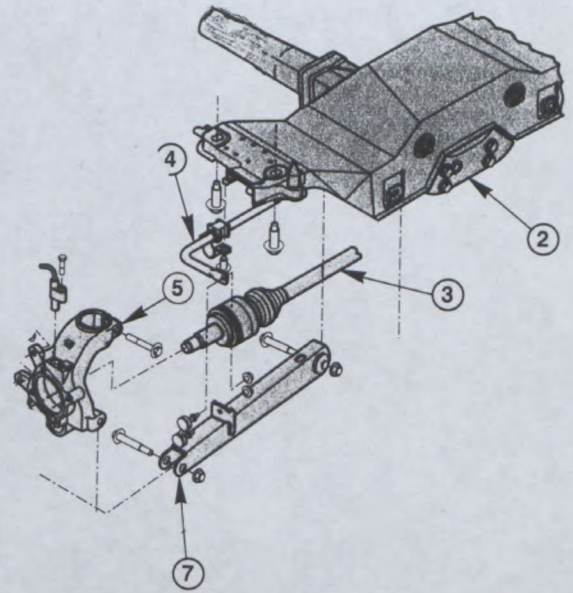
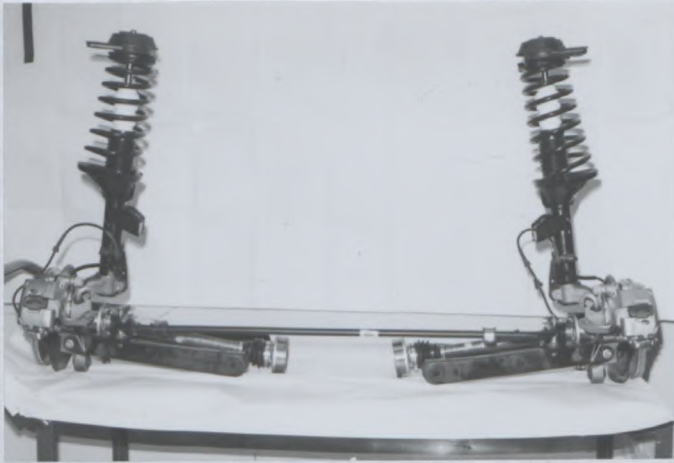
603. Boîte de vitesses : a1) Emplacement dans l'empattement
 Gearbox : Location in wheelbase

moitié avant front half	X moitié arrière X rear half
----------------------------	---

XII) CHAÎNE CINÉMATIQUE (4 roues motrices) / KINEMATIC TRAIN (4 wheel drive):



Modifications nécessaires pour passer d'une version 2 roues motrices (au moins 2500 exemplaires) à une version 4 roues motrices (au moins 2500 exemplaires) / Modifications necessary in order to go from a 2-wheel drive version (at least 2500 cars) to a 4-wheel drive version (at least 2500 cars)



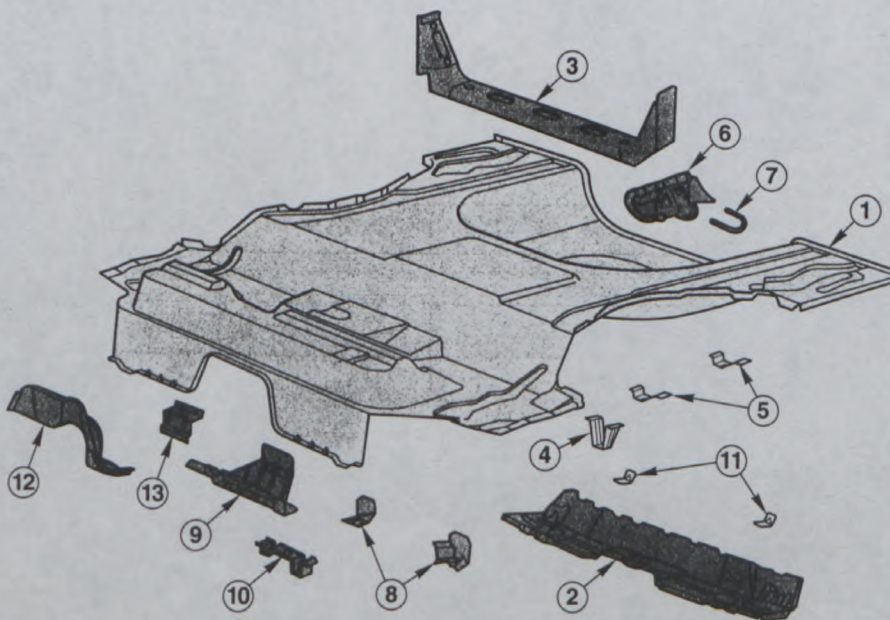
ST/142/15

- 1 Rear axle cross member
- 2 Rear axle differential mounting
- 3 Rear axle shaft
- 4 Stabiliser bar
- 5 Knuckle
- 6 Rear control arm

- 7 Front control arm
- 8 Tie bar and torque arm
- 9 Brake caliper
- 10 Suspension strut
- 11 Eccentric bolt

**FEDERATION INTERNATIONALE
 DE L'AUTOMOBILE**

8, place de la Concorde, 75008 Paris
 Services Administratifs :
 8 bis, rue Boissy d'Anglas, 75008 Paris



- 1 Rear floor panel
- 2 Rear cross member
- 3 Upper cross member, rear floor panel
- 4 Bracket for fuel inlet tube
- 5 Bracket for evaporative emission control system
- 6 Bracket for rear towing hook mounting
- 7 Reinforced towing hook
- 8 Front bracket for fuel tank mounting
- 9 Reinforced centre floor panel, drive shaft
- 10 Reinforced floor panel, drive shaft
- 11 Rear fuel tank mounting
- 12 Reinforced front floor panel, drive shaft
- 13 Bracket for silencer mounting

Marque FORD
 Make _____

Modèle MONDEO - 5 DOOR
 Model _____

ST - - 020

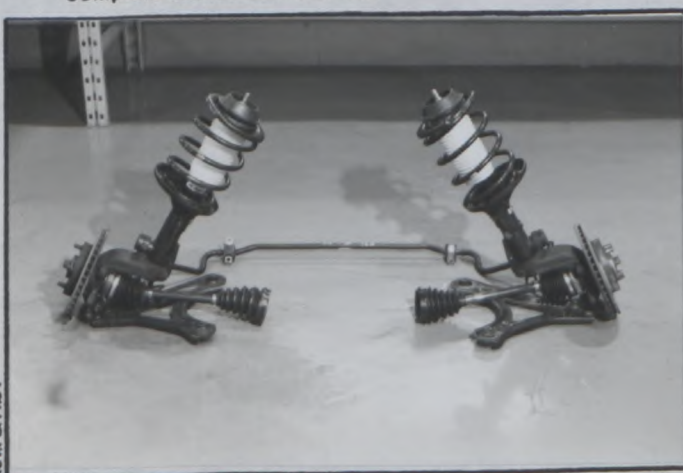
7. SUSPENSION / SUSPENSION

	Avant / Front	Arrière / Rear				
701. Généralités / General	MACPHERSON	MULTI LINK				
a) Type de suspension / Type of suspension						
702. Ressorts hélicoïdaux / Helicoïdal springs	<table border="1"> <tr><td>oui / yes</td><td>non / no</td></tr> </table>	oui / yes	non / no	<table border="1"> <tr><td>oui / yes</td><td>non / no</td></tr> </table>	oui / yes	non / no
oui / yes	non / no					
oui / yes	non / no					
703. Ressorts à lames / Leaf springs	<table border="1"> <tr><td>oui / yes</td><td>non / no</td></tr> </table>	oui / yes	non / no	<table border="1"> <tr><td>oui / yes</td><td>non / no</td></tr> </table>	oui / yes	non / no
oui / yes	non / no					
oui / yes	non / no					
704. Barres de torsion / Torsion bars	<table border="1"> <tr><td>oui / yes</td><td>non / no</td></tr> </table>	oui / yes	non / no	<table border="1"> <tr><td>oui / yes</td><td>non / no</td></tr> </table>	oui / yes	non / no
oui / yes	non / no					
oui / yes	non / no					

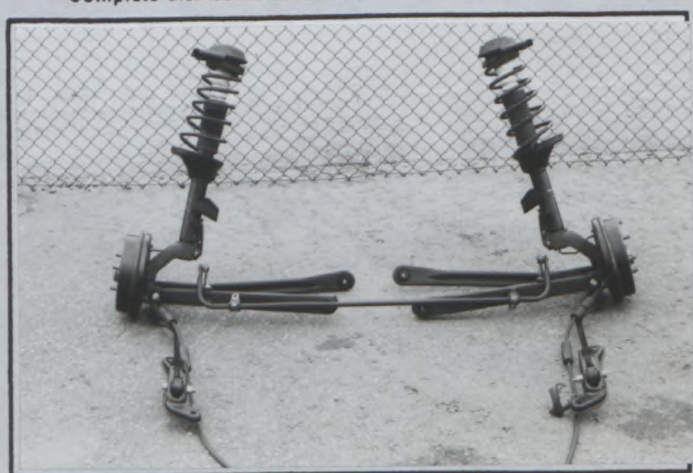
705. Autre type de suspension : / Other type of suspension : *Voir description sur fiche additionnelle / See description on additional form*

	Avant / Front	Arrière / Rear
707. Amortisseurs : / Shock absorbers :		
a) Nombre par roue / Number per wheel	<u>1</u>	<u>1</u>

T) Train avant complet déposé / Complete dismantled front axle



U) Train arrière complet déposé / Complete dismantled rear axle



8. TRAIN ROULANT / RUNNING GEAR

	Avant / Front	Arrière / Rear
804. Direction : / Steering :		
a) Type	RACK & PINION	
Type		

FEDERATION INTERNATIONALE DE L'AUTOMOBILE

8, place de la Concorde, 75008 Paris
 Services Administratifs :

8 bis, rue Boissy d'Anglas, 75008 Paris

CJ FISA - FC - 1804 - 046.01.FB.11.94

Marque FORD
Make _____Modèle MONDEO - 5 DOOR
Model _____**ST - - 020****9. CARROSSERIE / BODYWORK**X) Tableau de bord
Dashboard902. Extérieur :
Exterior :a) Nombre de portes 4
Number of doors _____b) Hayon
Tailgate

<input checked="" type="checkbox"/>	non
<input checked="" type="checkbox"/>	no

c) Matériau des portières
Door material

Avant / Front	Arrière / Rear
<u>STEEL</u>	<u>STEEL</u>

d) Matériau du capot avant
Front bonnet material STEELe) Matériau du capot arrière / hayon
Rear bonnet / tailgate material STEELf) Matériau de la carrosserie
Bodywork material STEEL SHEET WITH PLASTIC MOULDINGSh) Matériau de lunette arrière
Rear window material GLASSi) Matériau des glaces de custode
Rear quarter window material _____k) Matériau des vitres latérales
Side window material

Avant / Front	Arrière / Rear
<u>GLASS</u>	<u>GLASS</u>
<u>POLYCARBONATE</u>	<u>POLYCARBONATE</u>

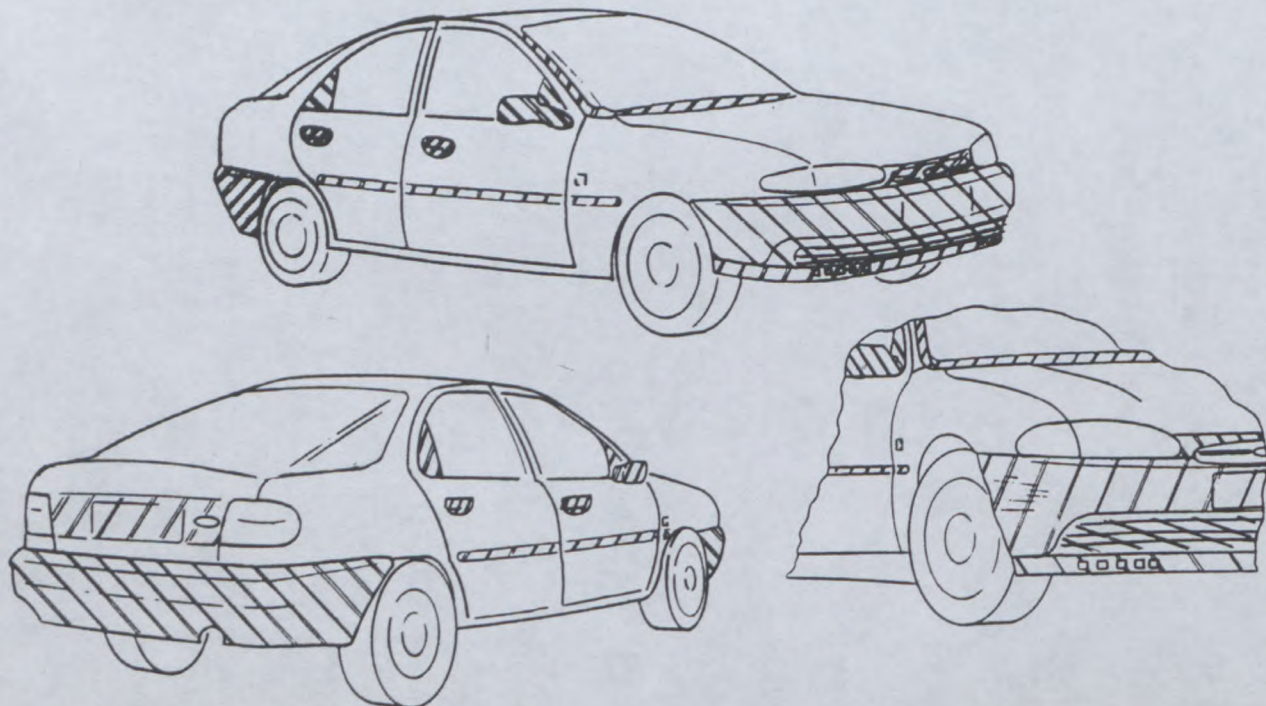
l) Matériau du pare-choc
Material of bumper

Marque FORD
 Make _____

Modèle MONDEO - 5 DOOR
 Model _____

ST - - 020

XIII) PARTIES DE CARROSSERIE SYNTHETIQUES / SYNTHETIC PARTS OF THE BODY :



INFORMATIONS COMPLEMENTAIRES / COMPLEMENTARY INFORMATION :

Alternative front grille without chrome trim surround.





FEDERATION INTERNATIONALE DE L'AUTOMOBILE

Homologation No
SI - - 020

Groupes
Group

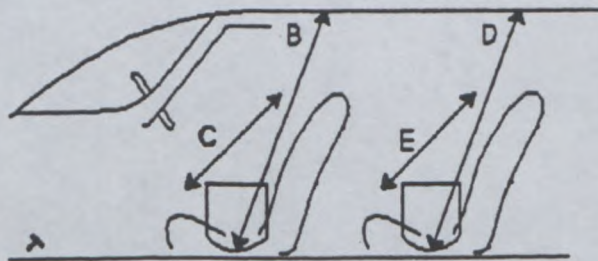
**A/B/N/T1 / Supertourisme
Supertouring**

Extension No

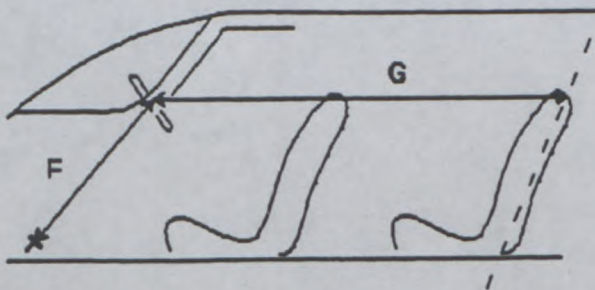
**CERTIFICAT DE DIMENSIONS INTERIEURES
CERTIFICATE FOR INTERIOR DIMENSIONS**

Véhicule: Constructeur FORD Modèle et type MONDEO 5 DOOR
Vehicle: Manufactureur _____ Model and type _____

Dimensions intérieures comme définies par le Règlement d'Homologation
Interior dimensions as defined by the Homologation Regulations



B	(Hauteur sur sièges avant) (Height above front seats)	<u>980</u>	mm
C	(Largeur aux sièges avant) (Width at front seats)	<u>1390</u>	mm
D	(Hauteur sur sièges arrière) (Height above rear seats)	<u>940</u>	mm
E	(Largeur aux sièges arrière) (Width at rear seats)	<u>1410</u>	mm



F	(Volant - Pédale de frein) (Steering wheel - Brake pedal)	<u>625</u>	mm
G	(Volant - paroi de séparation arrière) (Steering wheel - rear bulkhead)	<u>1655</u>	mm
H	= F + G =	<u>2280</u>	mm

CI PA - FC - 1994 - 004.01.FB.11.94

FEDERATION INTERNATIONALE
DE L'AUTOMOBILE

8, place de la Concorde, 75008 Paris
Services Administratifs :
8 bis, rue Boissy d'Anglas, 75008 Paris



FEDERATION INTERNATIONALE DE L'AUTOMOBILE

Homologation N°

ST - - 020

Extension N°

01/01 VO

VO

FICHE D'EXTENSION D'HOMOLOGATION POUR DISPOSITIFS AERODYNAMIQUES EN SUPERTOURISME HOMOLOGATION EXTENSION FORM FOR AERODYNAMIC DEVICES IN SUPER TOURING

Homologation valable à partir du 1 APRIL 1995 Homologation valid as from

A) Voiture vue de 3/4 avant Car seen from 3/4 front

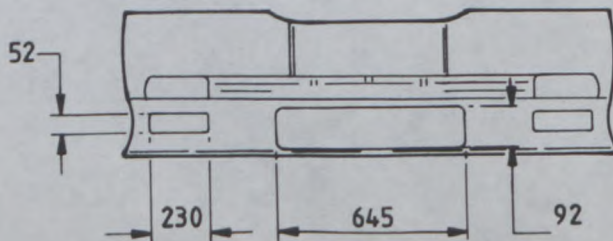


B) Voiture vue de 3/4 arrière Car seen from 3/4 rear



9. CARROSSERIE / BODYWORK

XVI) DISPOSITIF AVANT DEPOSE ET VU DE FACE AVEC DIMENSIONS DES OUVERTURES : DISMOUNTED FRONT DEVICE SEEN FROM FRONT WITH DIMENSIONS OF OPENINGS :



Tolerance +/- 1 %

[Signature]

FEDERATION INTERNATIONALE DE L'AUTOMOBILE 8, place de la Concorde, 75008 Paris Services Administratifs : 8 bis, rue Boissy d'Anglas, 75008 Paris

Marque
Make

FORD

Modèle
Model

MONDEO 5 DOOR

--020

01/01V0

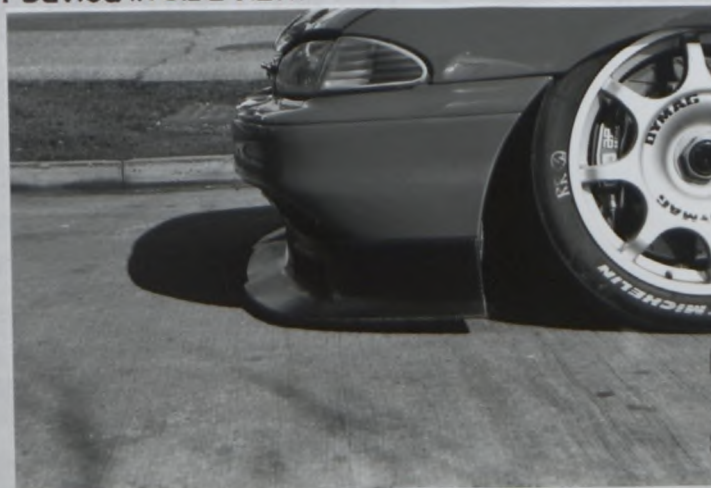
XVIII) DISPOSITIF AVANT DEPOSE ET VU DE COTE AVEC DIMENSIONS DES OUVERTURES :
DISMOUNTED FRONT DEVICE IN SIDE VIEW WITH DIMENSIONS OF OPENINGS:



XXIII) DISPOSITIF AVANT EN PLACE ET VU DE FACE :
MOUNTED FRONT DEVICE SEEN FROM FRONT:



XXIV) DISPOSITIF AVANT EN PLACE ET VU DE COTE :
MOUNTED FRONT DEVICE IN SIDE VIEW:

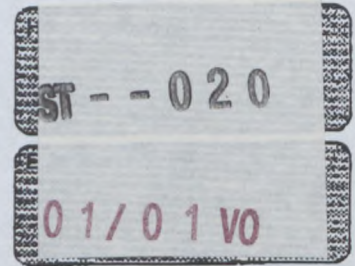


FEDERATION INTERNATIONALE
DE L'AUTOMOBILE

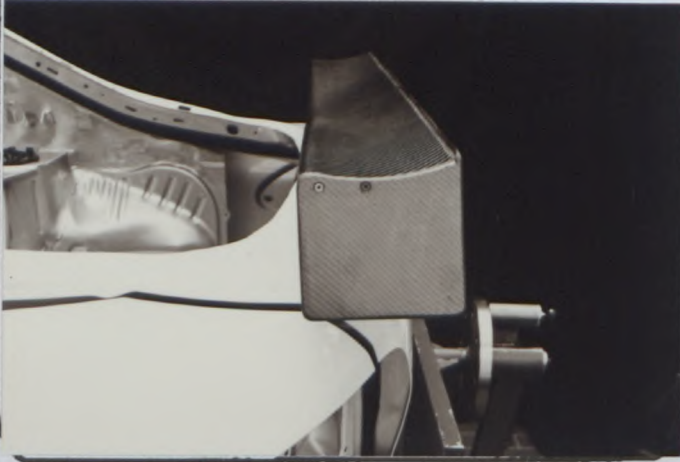
8, place de la Concorde, 75008 Paris

Services Administratifs :

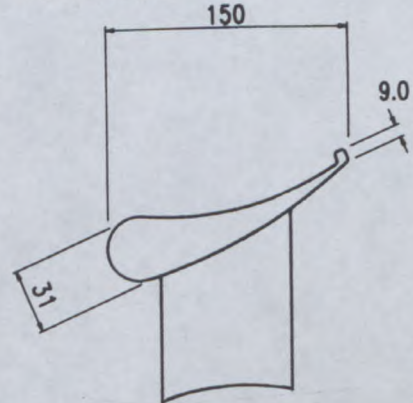
10, rue Boissy d'Anglas, 75008 Paris



XVII) DISPOSITIF ARRIERE EN PLACE
ET VU DE COTE :
MOUNTED REAR DEVICE IN SIDE VIEW:



XIX) SECTION DU DISPOSITIF ARRIERE AU
NIVEAU DE L'AXE LONGITUDINAL DE LA
VOITURE :
SECTION OF REAR DEVICE AT CAR'S
CENTERLINE LEVEL:



XX) DISPOSITIF ARRIERE EN PLACE ET VU DE DESSUS :
MOUNTED REAR DEVICE SEEN FROM ABOVE:



XXI) DISPOSITIF ARRIERE DEPOSE ET
VU DE COTE :
DISMOUNTED REAR DEVICE IN SIDE VIEW:



FEDERATION INTERNATIONALE
DE L'AUTOMOBILE

8, place de la Concorde, 75008 Paris

Services Administratifs :

8 bis, rue Boissv d'Anglas, 75008 Paris

Marque
Make

FORD

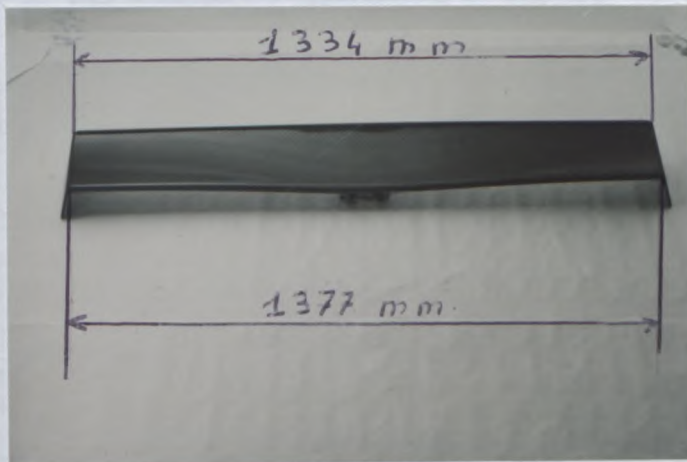
Modèle
Model

MONDEO 5 DOOR

ST - - 020

01/01V0

XXII) DISPOSITIF ARRIERE DEPOSE ET VU DE DESSUS :
DISMOUNTED REAR DEVICE SEEN FROM ABOVE:



Tolerance +/- 1 %

902. Extérieur :
Exterior:

p) Angle entre dispositif arrière et carrosserie
Angle between rear device and bodywork

22°

Tol = ± 1°



INFORMATIONS COMPLEMENTAIRES / COMPLEMENTARY INFORMATION :

FEDERATION INTERNATIONALE
DE L'AUTOMOBILE

8, place de la Concorde, 75008 Paris
Services Administratifs :
8 bis, rue Boissy d'Anglas, 75008 Paris



FEDERATION INTERNATIONALE DE L'AUTOMOBILE

Homologation No

ST-020

Groupe Group

Supertourisme Supertouring

Extension No

02/01ER

FICHE D'EXTENSION D'HOMOLOGATION FORM OF HOMOLOGATION EXTENSION

- ES Evolution sportive du type / Sporting evolution of the
ET Evolution normale du type / Normal evolution of the
VF Variante de fourniture / Supply variant
VO Variante option / Option variant
ER Erratum / Erratum

Vehicule: Constructeur FORD
Vehicule: Manufactureur
Modèle et type MONDEO 5 DOOR
Model and type

Homologation valable à partir du 1 July 1995
Homologation valid as from

Table with 3 columns: Page ou ext., Article, Description. Row 1: 2, VO, XX111, Revised photo with production external rear view mirrors fitted. Includes a photo of a white Ford Mondeo.

Handwritten signature

FEDERATION INTERNATIONALE DE L'AUTOMOBILE
8, place de la Concorde, 75008 Paris
Services Administratifs:
8 bis, rue Boissy d'Anglas, 75008 Paris



FEDERATION INTERNATIONALE DE L' AUTOMOBILE

Homologation No

ST 020

03/02V0

Groupe Group

Supertourisme Supertouring

FICHE D'HOMOLOGATION POUR INFORMATIONS COMPLEMENTAIRES HOMOLOGATION FORM FOR COMPLEMENTARY INFORMATION

Véhicule: Constructeur FORD Modèle et type MONDEO 5 Door
Vehicle: Manufactureur Model and type

01 MARS 1996

Homologation valable à partir du Homologation valid as from

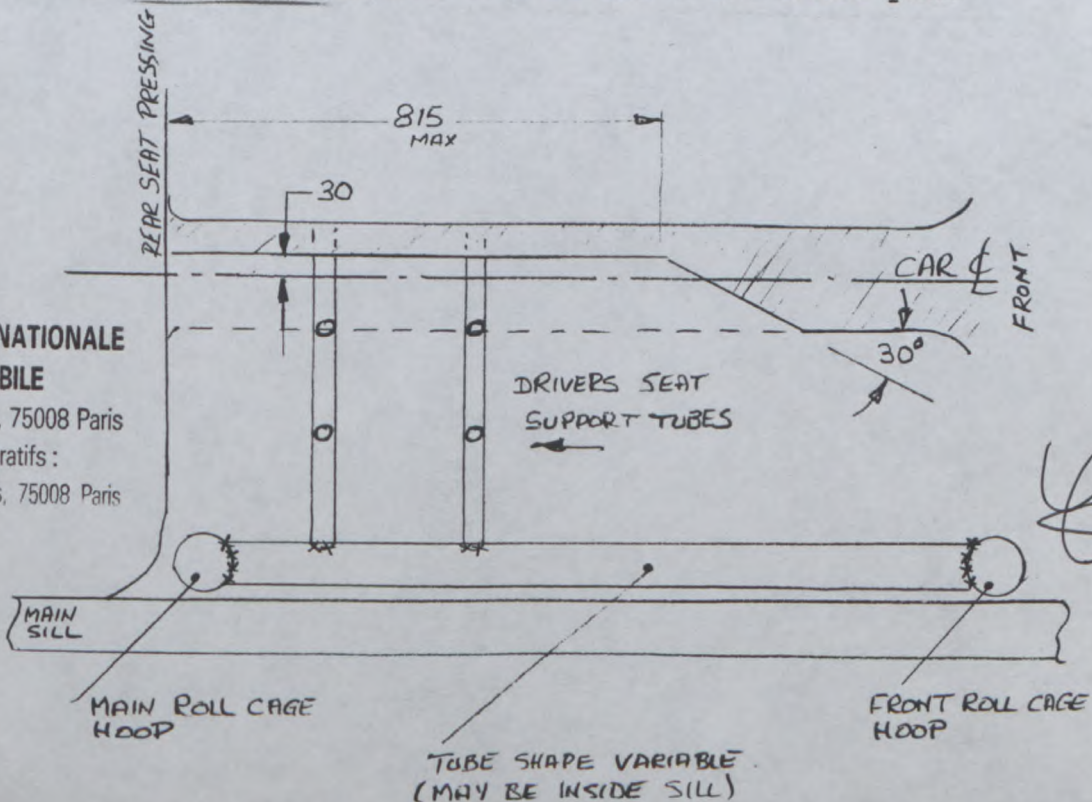
Table with 2 columns: Article, Description

Maximum dimension for modification to the central tunnel for fitting the drivers seat.

The conversion can be either on Left hand side or Right hand side, but not both.

The free concept exhaust tunnel may be separate, or combined with the central tunnel as long as it does not exceed the regulation size.

The seat support runners must be above the floor pan.



FEDERATION INTERNATIONALE DE L'AUTOMOBILE
8, place de la Concorde, 75008 Paris
Services Administratifs:
8, rue Boissy d'Anglas, 75008 Paris

TUBE SHAPE VARIABLE (MAY BE INSIDE SILL)



ST 020

Groupe
Group

Supertourisme
Supertouring

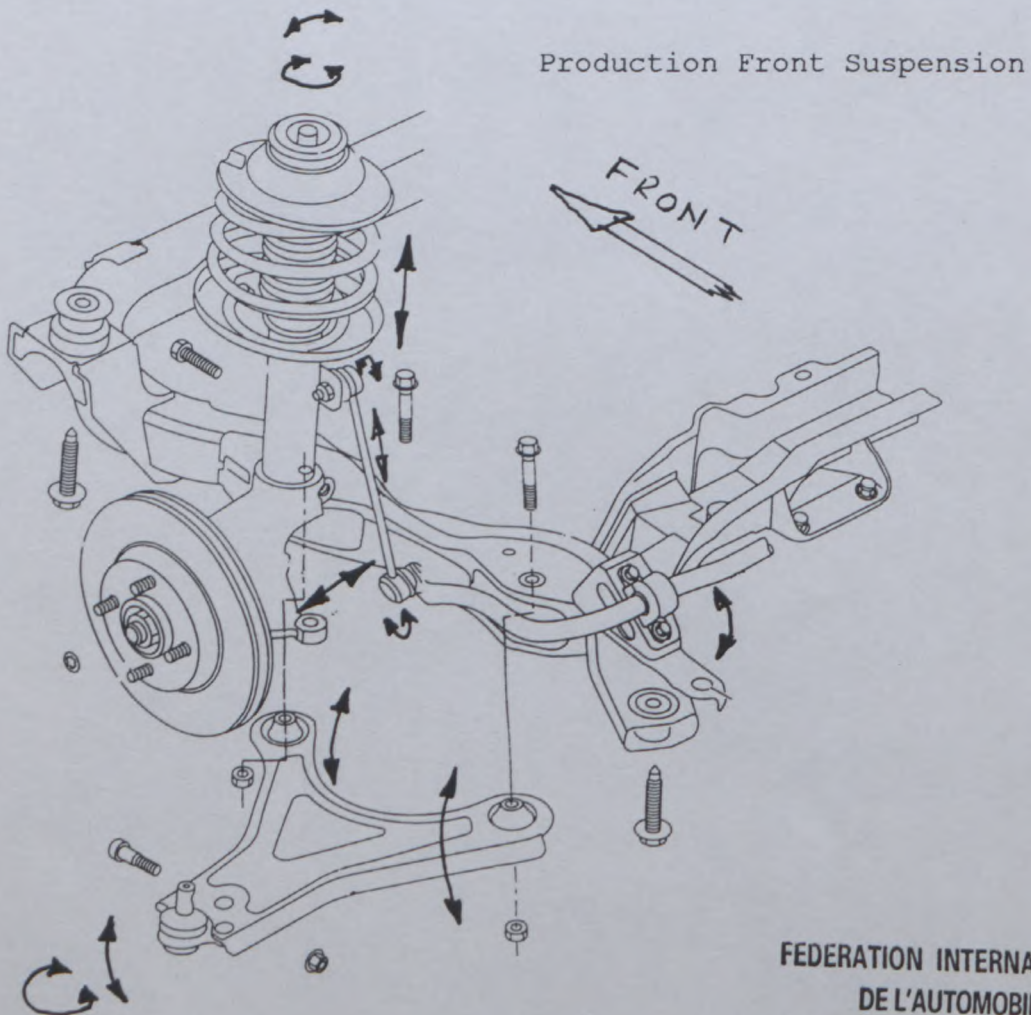
04/02ER

FICHE D'HOMOLOGATION POUR INFORMATIONS COMPLEMENTAIRES
HOMOLOGATION FORM FOR COMPLEMENTARY INFORMATION

Véhicule: Constructeur FORD Modèle et type MONDEO 5 Door
Vehicle: Manufactureur _____ Model and type _____

Homologation valable à partir du 1 April 1996
Homologation valid as from _____

Article Article	Description Description
--------------------	----------------------------



Q PA - FC - 1991 - 016.03.FB.1194

FEDERATION INTERNATIONALE
DE L'AUTOMOBILE
8, place de la Concorde, 75008 Paris
Services Administratifs :
8 bis, rue Boissy d'Anglas, 75008 Paris



Groupe
Group

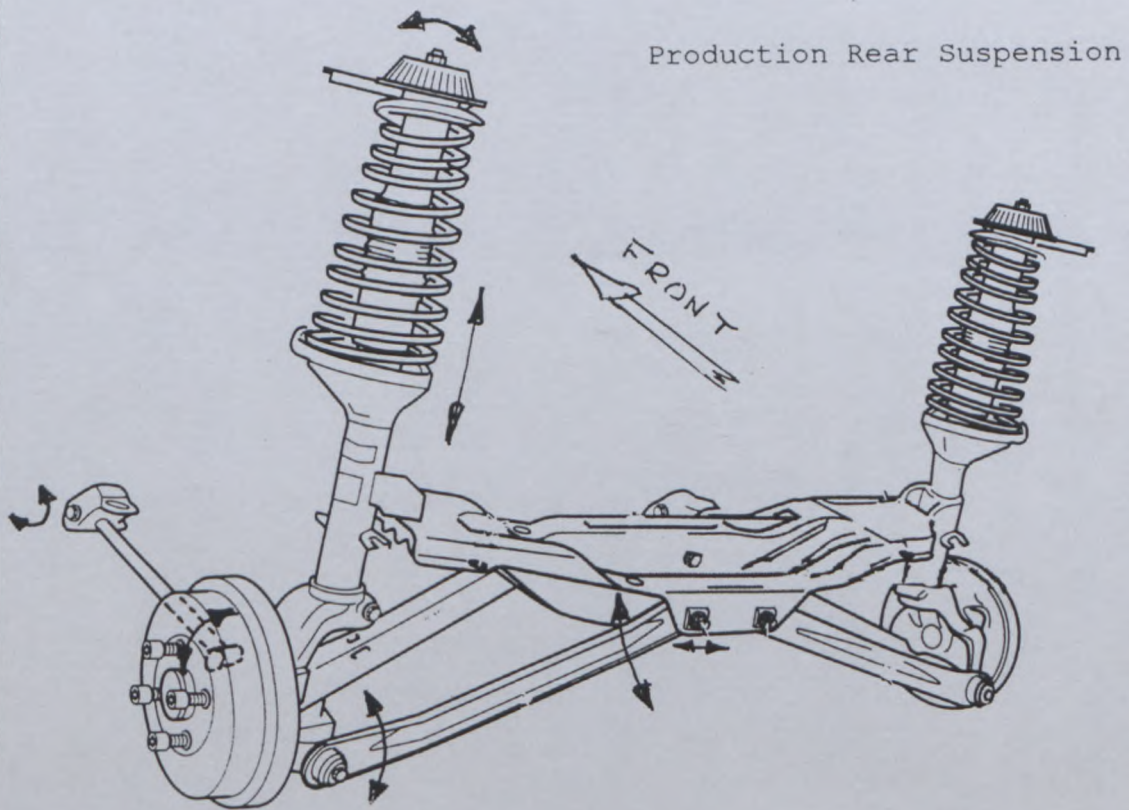
Supertourisme
Supertouring

FICHE D'HOMOLOGATION POUR INFORMATIONS COMPLEMENTAIRES
HOMOLOGATION FORM FOR COMPLEMENTARY INFORMATION

Véhicule: Constructeur FORD Modèle et type MONDEO 5 Door
Vehicle: Manufactureur _____ Model and type _____

Homologation valable à partir du 1 April 1996
Homologation valid as from _____

Article Article	Description Description
--------------------	----------------------------



Q FA - FC - 1991 - 016 03 FB, 11,94

FEDERATION INTERNATIONALE
DE L'AUTOMOBILE
8, place de la Concorde, 75008 Paris
Services Administratifs :
8 bis, rue Boissy d'Anglas, 75008 Paris



FEDERATION INTERNATIONALE
DE L'AUTOMOBILE

Homologation N°

ST - 020

Extension N°

06/03 VO

VO

FICHE D'EXTENSION D'HOMOLOGATION POUR DISPOSITIFS AERODYNAMIQUES EN SUPERTOURISME
HOMOLOGATION EXTENSION FORM FOR AERODYNAMIC DEVICES IN SUPER TOURING

Homologation valable à partir du
Homologation valid as from

1 April 1996

A) Voiture vue de 3/4 avant
Car seen from 3/4 front

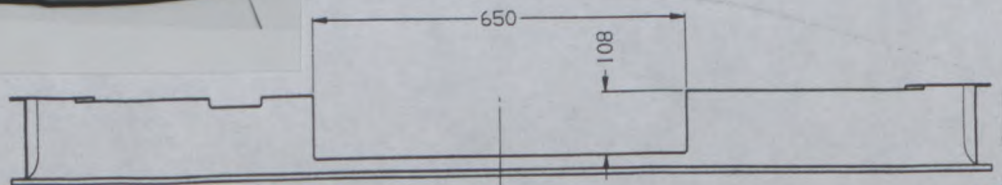


B) Voiture vue de 3/4 arrière
Car seen from 3/4 rear



9. CARROSSERIE / BODYWORK

XVI) DISPOSITIF AVANT DEPOSE ET VU DE FACE AVEC DIMENSIONS DES OUVERTURES :
DISMOUNTED FRONT DEVICE SEEN FROM FRONT WITH DIMENSIONS OF OPENINGS:



FEDERATION INTERNATIONALE
DE L'AUTOMOBILE

8, place de la Concorde, 75008 Paris

Services Administratifs :

8 bis, rue Boissy d'Anglas, 75008 Paris

Marque
Make

FORD

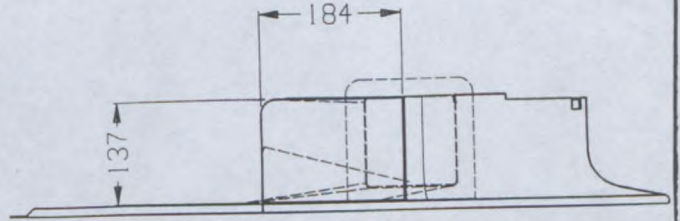
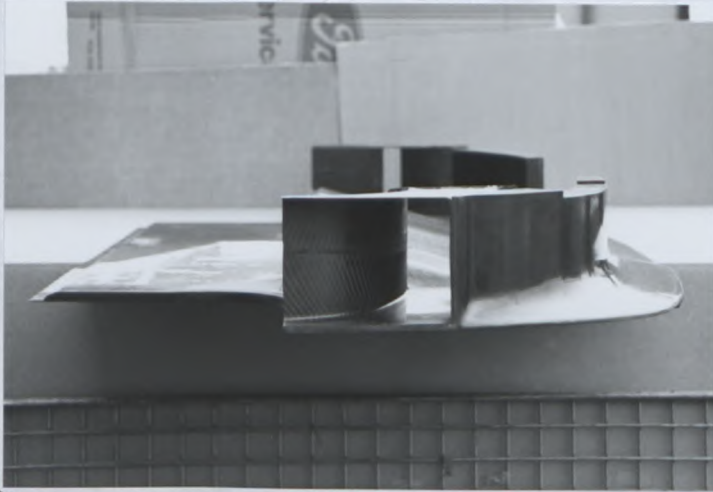
Modèle
Model

MONDEO 5 DOOR

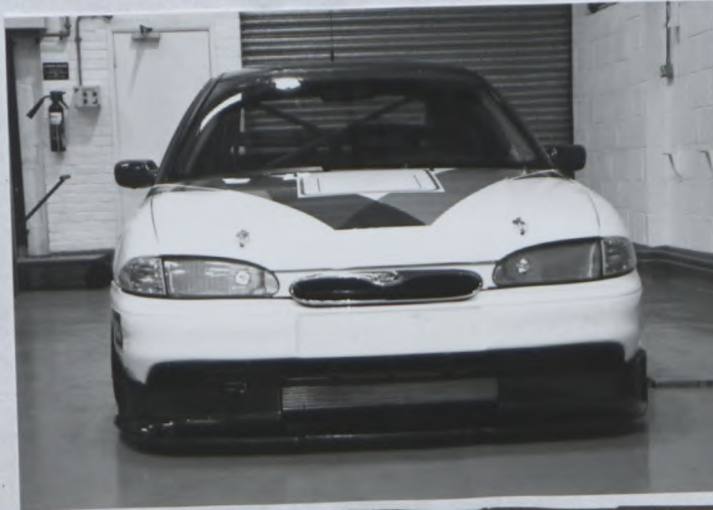
Fédération Internationale
ST - 020

06/03 VO

XVIII) DISPOSITIF AVANT DEPOSE ET VU DE COTE AVEC DIMENSIONS DES OUVERTURES :
DISMOUNTED FRONT DEVICE IN SIDE VIEW WITH DIMENSIONS OF OPENINGS:



XXIII) DISPOSITIF AVANT EN PLACE ET VU DE FACE :
MOUNTED FRONT DEVICE SEEN FROM FRONT:



XXIV) DISPOSITIF AVANT EN PLACE ET VU DE COTE :
MOUNTED FRONT DEVICE IN SIDE VIEW:



FEDERATION INTERNATIONALE
DE L'AUTOMOBILE

8, place de la Concorde, 75008 Paris

Services Administratifs :

8 bis rue Boissy d'Anglas, 75008 Paris

Marque
Make

FORD

Modèle
Model

MONDEO 5 DOOR

Homologation N°

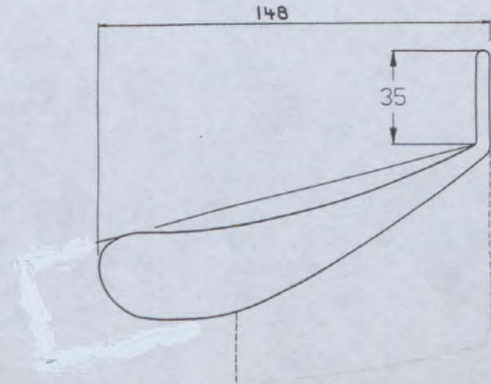
ST - 020

06/03V0

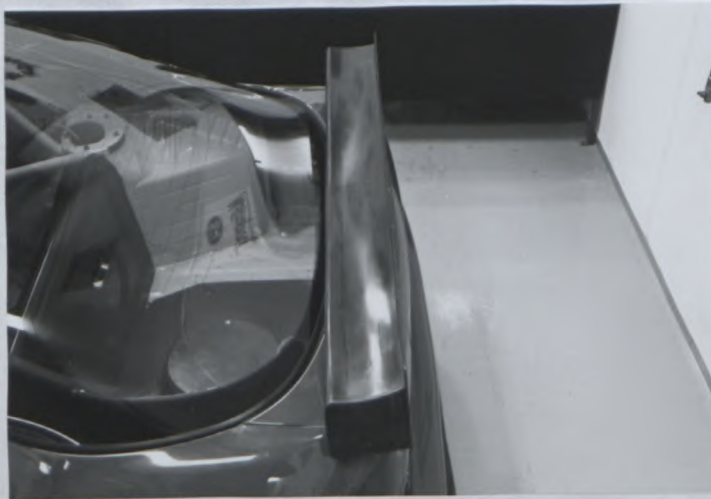
XVII) DISPOSITIF ARRIERE EN PLACE
ET VU DE COTE :
MOUNTED REAR DEVICE IN SIDE VIEW:



XIX) SECTION DU DISPOSITIF ARRIERE AU
NIVEAU DE L'AXE LONGITUDINAL DE LA
VOITURE :
SECTION OF REAR DEVICE AT CAR'S
CENTERLINE LEVEL:



XX) DISPOSITIF ARRIERE EN PLACE ET VU DE DESSUS :
MOUNTED REAR DEVICE SEEN FROM ABOVE:



XXI) DISPOSITIF ARRIERE DEPOSE ET
VU DE COTE :
DISMOUNTED REAR DEVICE IN SIDE VIEW:



FEDERATION INTERNATIONALE
DE L'AUTOMOBILE

8, place de la Concorde, 75008 Paris

Services Administratifs :

8 bis, rue Boissy d'Anglas, 75008 Paris

Marque Make FORD

Modèle Model MONDEO 5 DOOR

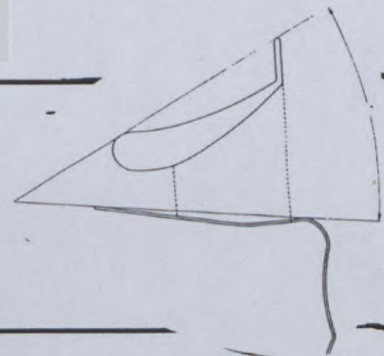
Homologation N°
ST - 020

06/03V0

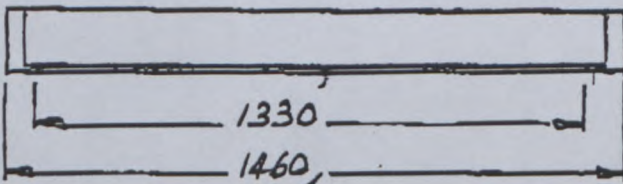
XXII) DISPOSITIF ARRIERE DEPOSE ET VU DE DESSUS :
DISMOUNTED REAR DEVICE SEEN FROM ABOVE:



902. Extérieur : p) Angle entre dispositif arrière et carrosserie 35.5° ± 1°
Exterior: Angle between rear device and bodywork



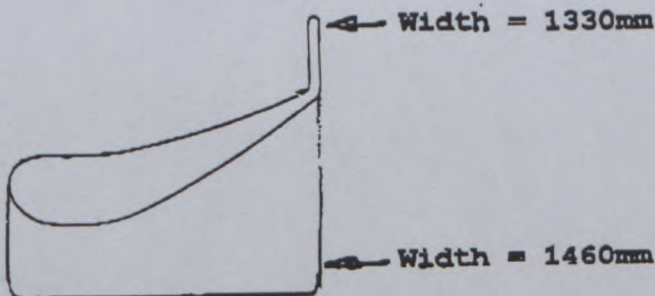
INFORMATIONS COMPLEMENTAIRES / COMPLEMENTARY INFORMATION :



view from top

Tolerance on all quoted

dimensions = ± 1%



Rear Spoiler

Width, at rear, at top of Gurney flap = 1330mm

Width, at rear, at lower edge of side plates = 1460mm

FEDERATION INTERNATIONALE

DE L'AUTOMOBILE

8, place de la Concorde, 75008 Paris

Services Administratifs :

8 bis, rue Boissy d'Anglas, 75008 Paris