



FEDERATION INTERNATIONALE DE L'AUTOMOBILE

Homologation N°

ST 39

Groupe SUPERTOURISME
Group SUPERTOURING

FICHE D'HOMOLOGATION CONFORME A L'ANNEXE J DU CODE SPORTIF INTERNATIONAL
HOMOLOGATION FORM IN ACCORDANCE WITH APPENDIX J OF THE INTERNATIONAL SPORTING CODE

Homologation valable à partir du
Homologation valid as from

01 AVR. 1998

A) Voiture vue de 3/4 avant
Car seen front 3/4 front



B) Voiture vue de 3/4 arrière
Car seen from 3/4 rear



1. GENERALITES / GENERAL

101. Constructeur

Manufacturer ADAM OPEL AG

102. Dénomination(s) commerciale(s) - Modèle et type

Commercial name(s) - Model and type OPEL VECTRA CD

104. Mode de construction :
Type of car construction :

a) Mode :
Type :

Form with checkboxes for 'séparée separate' and 'monocoque unitary construction' (checked)

b) Matériau du châssis / coque
Material of chassis / bodyshell

Stahl / Steel

105. Nombre de volumes
Number of volumes 3

106. Nombre de places
Number of places 5

Handwritten signature

FEDERATION INTERNATIONALE DE L'AUTOMOBILE

8, place de la Concorde, 75008 Paris

Services Administratifs :

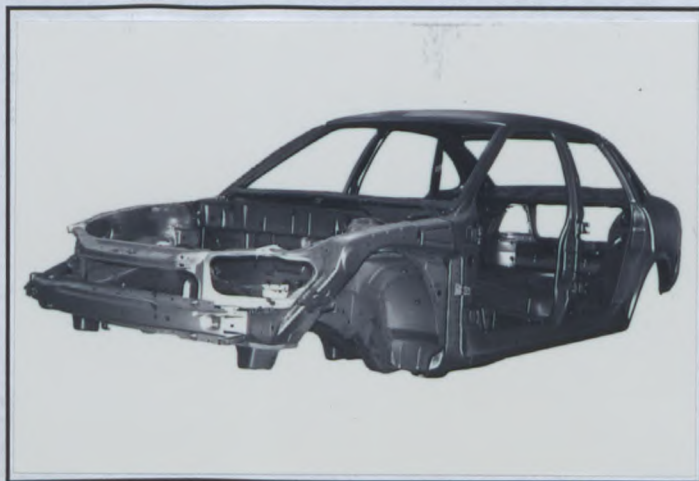
8 bis rue Boissy d'Anglas 75008 Paris

Marque
Make **ADAM OPEL AG**

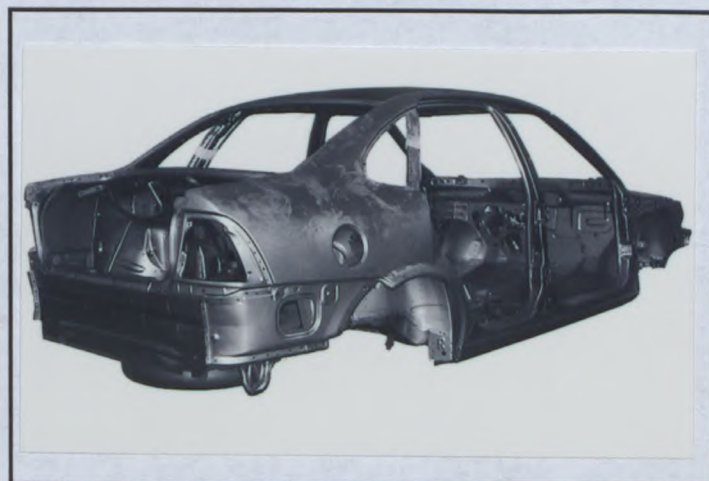
Modèle
Model **OPEL VECTRA CD**

ST 39

A9) Coque vue de 3/4 avant, sans portes, capots, etc.
Bodyshell seen from 3/4 front without doors, lids, etc.



A10) Coque vue de 3/4 arrière, sans portes, capots, etc.
Bodywork seen from 3/4 rear without doors, lids, etc.



2. DIMENSIONS, POIDS / DIMENSIONS, WEIGHT

202. Longueur hors tout

Overall length **4477** mm +/- 1 %

203. Largeur hors-tout

Overall width **1707** mm +/- 1 %

Endroit de mesure

Where measured

An den vorderen Türgriffen / At the front door handels

204. Largeur de carrosserie
Width of bodywork

a) A la hauteur de l'axe avant
At front axle

1699 mm +/- 1 %

b) A la hauteur de l'axe arrière
At rear axle

1697 mm +/- 1 %

206. Empattement

Wheelbase **2640** mm +/- 1 %

209. Porte-à-faux
Overhang

a) Avant
Front

857 mm +/- 1 %

b) Arrière
Rear

980 mm +/- 1 %

210. Distance "G" (volant - paroi de séparation arrière)

Distance "G" (steering wheel - rear bulkhead) **1590** mm

FEDERATION INTERNATIONALE
DE L'AUTOMOBILE
8, place de la Concorde, 75008 Paris
Services Administratifs :
8 bis, rue Boissy d'Anglas, 75008 Paris

Marque
Make **ADAM OPEL AG**

Modèle
Model **OPEL VECTRA CD**

Homologation N°

ST 39

4. CIRCUIT DE CARBURANT / FUEL CIRCUIT

401. Réservoir : b) Emplacement
Fuel tank : **1** Location **Unterhalb der Rücksitzwanne / Underneath rear seat pan**

6. TRANSMISSION / POWER TRAIN

601. Roues motrices : avant

<input checked="" type="checkbox"/> oui	<input type="checkbox"/> non
yes	no

 arrière

<input type="checkbox"/> oui	<input checked="" type="checkbox"/> non
yes	no

603. Boîte de vitesses : a1) Emplacement dans l'empattement
Gearbox : Location in wheelbase

<input checked="" type="checkbox"/> moitié avant	<input type="checkbox"/> moitié arrière
front half	rear half

XII) CHAÎNE CINÉMATIQUE (4 roues motrices) / KINEMATIC TRAIN (4 wheel drive) :

**FEDERATION INTERNATIONALE
DE L'AUTOMOBILE**

8, place de la Concorde, 75008 Paris
Services Administratifs :

8 bis rue Boissy d'Anglas, 75008 Paris

Marque
Make ADAM OPEL AG

Modèle
Model OPEL VECTRA CD

ST 39

Modifications nécessaires pour passer d'une version 2 roues motrices (au moins 2500 exemplaires) à une version 4 roues motrices (au moins 2500 exemplaires) / Modifications necessary in order to go from a 2-wheel drive version (at least 2500 cars) to a 4-wheel drive version (at least 2500 cars).

**FEDERATION INTERNATIONALE
DE L'AUTOMOBILE**

8, place de la Concorde, 75008 Paris

Services Administratifs :

8 bis, rue Boissy d'Anglas, 75008 Paris

Marque
Make **ADAM OPEL AG**

Modèle
Model **OPEL VECTRA CD**

Homologation N°

ST 39

7. SUSPENSION / SUSPENSION

701. Généralités General

	Avant / Front	Arrière / Rear
a) Type de suspension Type of suspension	MC PHERSON	MULTI LINK
702. Ressorts hélicoïdaux Helicoïdal springs	<input checked="" type="checkbox"/> oui yes <input type="checkbox"/> non no	<input checked="" type="checkbox"/> oui yes <input type="checkbox"/> non no
703. Ressorts à lames Leaf springs	<input type="checkbox"/> oui yes <input checked="" type="checkbox"/> non no	<input type="checkbox"/> oui yes <input checked="" type="checkbox"/> non no
704. Barres de torsion Torsion bars	<input type="checkbox"/> oui yes <input checked="" type="checkbox"/> non no	<input type="checkbox"/> oui yes <input checked="" type="checkbox"/> non no

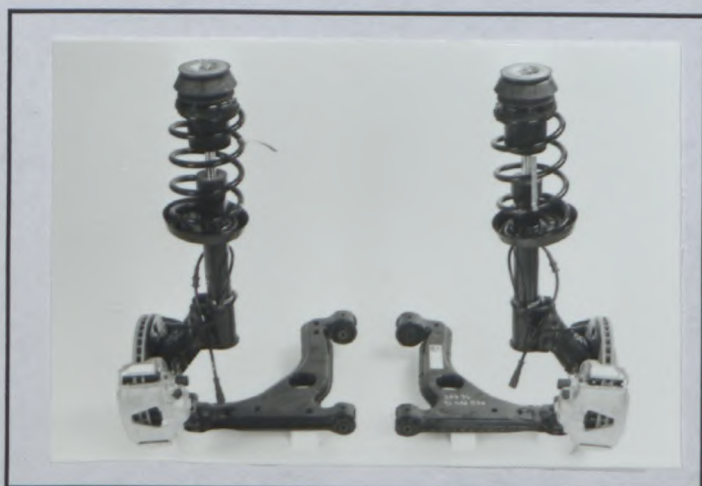
705. Autre type de suspension : Other type of suspension :

*Voir description sur fiche additionnelle
See description on additional form*

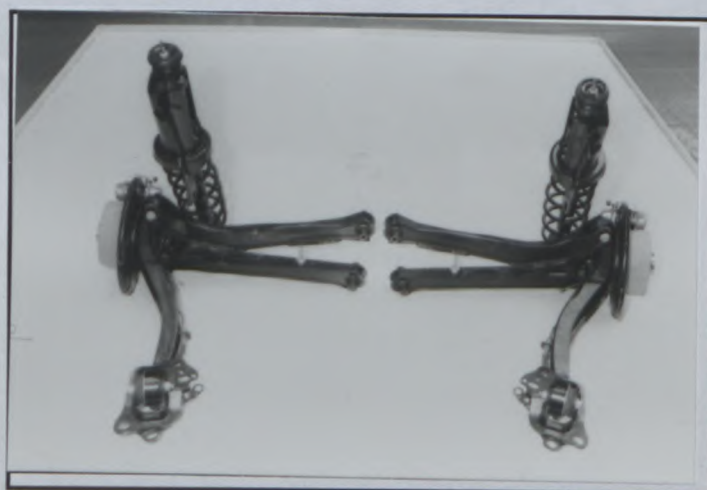
707. Amortisseurs : Shock absorbers :

	Avant / Front	Arrière / Rear
a) Nombre par roue Number per wheel	1	1

T) Train avant complet déposé Complete dismantled front axle



U) Train arrière complet déposé Complete dismantled rear axle



8. TRAIN ROULANT / RUNNING GEAR

804. Direction : Steering :

	Avant / Front	Arrière / Rear
a) Type Type	Zahnstangenlenkung / Rack and pinion steering	FEDERATION INTERNATIONALE DE L'AUTOMOBILE

8, place de la Concorde, 75008 Paris
Services Administratifs :
8 bis, rue Boissy d'Anglas, 75008 Paris

Marque
Make **ADAM OPEL AG**

Modèle
Model **OPEL VECTRA CD**

ST 39

9. CARROSSERIE / BODYWORK

- X) Tableau de bord
Dashboard



Wooden application

902. Extérieur :
Exterior :

a) Nombre de portes
Number of doors **4**

b) Hayon
Tailgate

<input type="checkbox"/> oui yes	<input checked="" type="checkbox"/> non no
-------------------------------------	---

c) Matériau des portières
Door material

Avant / Front	Arrière / Rear
Stahl / Steel	Stahl / Steel

d) Matériau du capot avant
Front bonnet material **Stahl / Steel**

e) Matériau du capot arrière / hayon
Rear bonnet / tailgate material **Stahl / Steel**

f) Matériau de la carrosserie
Bodywork material **Stahl und Kunststoff / Steel and Plastics**

h) Matériau de lunette arrière
Rear window material **Sicherheitsglas / Safety glas**

i) Matériau des glaces de custode
Rear quarter window material **Sicherheitsglas / Safety glas**

k) Matériau des vitres latérales
Side window material

Avant / Front	Arrière / Rear
Sicherheitsglas / Safety glas	Sicherheitsglas / Safety glas
Steel and Plastics	Steel and Plastics

l) Matériau du pare-choc
Material of bumper

FEDERATION INTERNATIONALE
DE L'AUTOMOBILE

8, place de la Concorde, 75008 Paris

Services Administratifs :

8 bis, rue Boissy d'Anglas, 75008 Paris

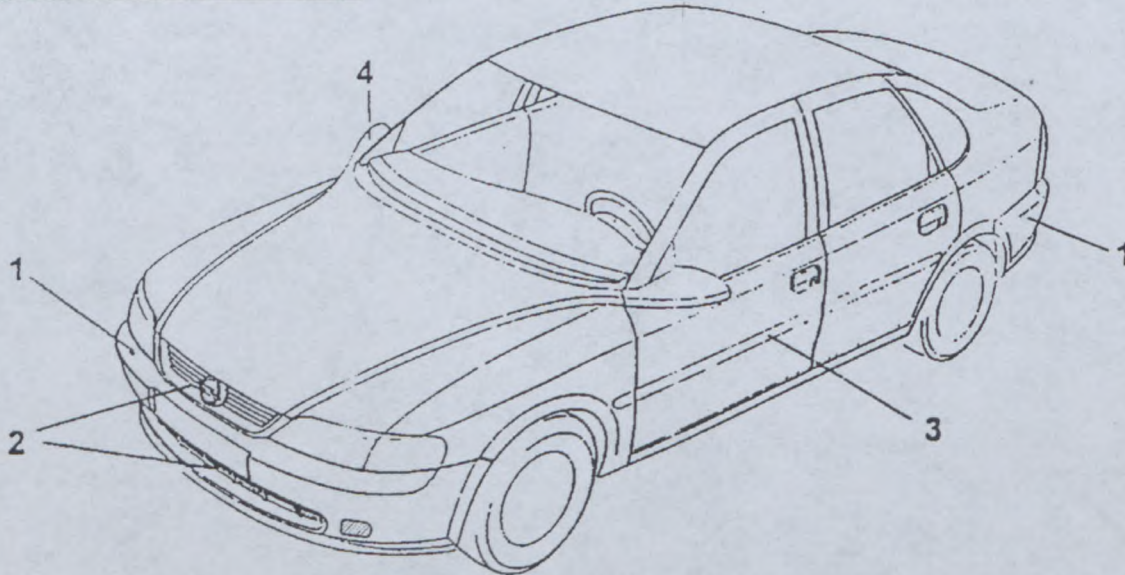
Marque
Make ADAM OPEL AG

Modèle
Model OPEL VECTRA CD

ST 39

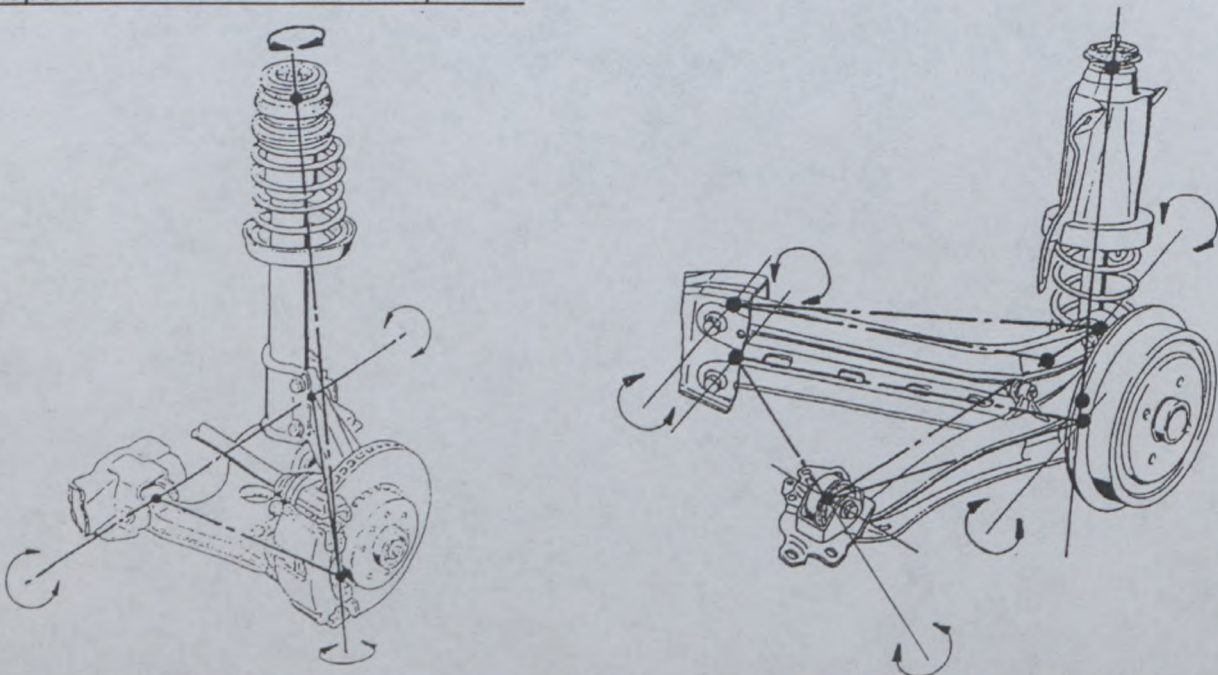
XII) PARTIES DE CARROSSERIE SYNTHETIQUES / SYNTHETIC PARTS OF THE BODY : «polycarbonate»

- 1- Vordere und hintere Stoßstangen / Front and rear bumper
2- Kühlergrill / Front grille
3- Seitliche Schutzleiste / Side protection
4- Spiegelgehäuse / Mirror housings



INFORMATIONS COMPLEMENTAIRES / COMPLEMENTARY INFORMATION :

Front suspension / Rear suspension



**FEDERATION INTERNATIONALE
DE L'AUTOMOBILE**

8, place de la Concorde, 75008 Paris

Services Administratifs :

8 bis, rue Boissy d'Anglas 75008 Paris



FEDERATION INTERNATIONALE
DE L'AUTOMOBILE

Homologation N°

ST 39

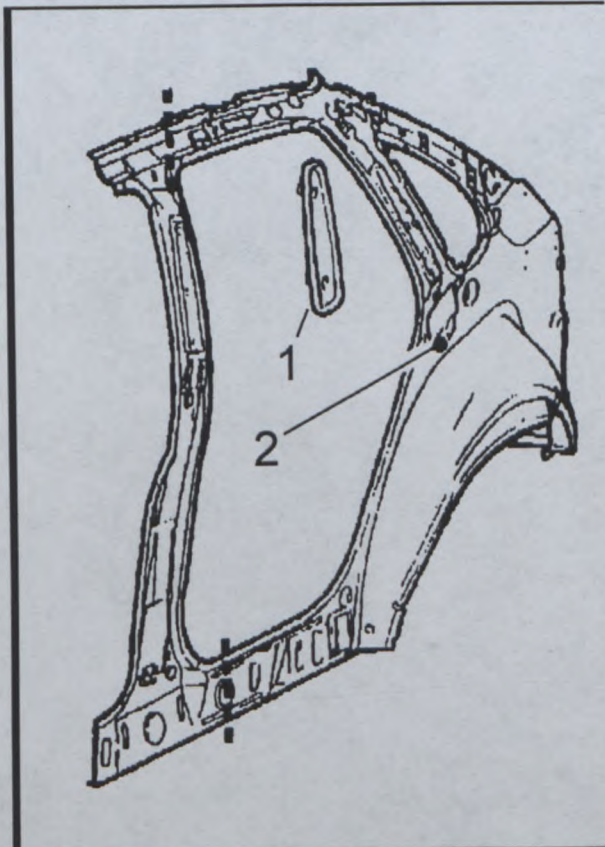
Groupe **ST**
Group

FICHE D'HOMOLOGATION POUR INFORMATIONS COMPLEMENTAIRES
HOMOLOGATION FORM FOR COMPLEMENTARY INFORMATION

Véhicule : Constructeur
Vehicle : Manufacturer **ADAM OPEL AG**

Modèle et type
Model and type **Opel Vectra CD**

Homologation valable à partir du
Homologation valid as from _____

Article	Description
9	<p>The following parts of the bodyshell are different to the Opel Vectra B (ST 027) :</p> <p>2. Inner sidewall RD : Opel part No. : 90507114</p> <p>2. Inner sidewall LD : Opel part No. : 90507114</p> <p>1. Reinforcement for safetybelts : Opel part No. : 90387497</p> 

FEDERATION INTERNATIONALE
DE L'AUTOMOBILE
8, place de la Concorde, 75008 Paris
Services Administratifs :
8 bis, rue Boissy d'Anglas, 75008 Paris



FEDERATION INTERNATIONALE DE L'AUTOMOBILE

Homologation N°

ST 39

Groupe
Group **Supertourisme / Supertouring**

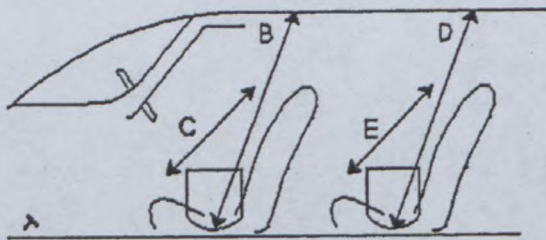
Extension N°

CERTIFICAT DE DIMENSIONS INTERIEURES CERTIFICATE FOR INTERIOR DIMENSIONS

Véhicule : Constructeur
Vehicle : Manufacturer **ADAM OPEL AG**

Modèle et type
Model and type **OPEL VECTRA CD**

Dimensions intérieures comme définies par le Règlement d'Homologation
Interior dimensions as defined by the Homologation Regulations

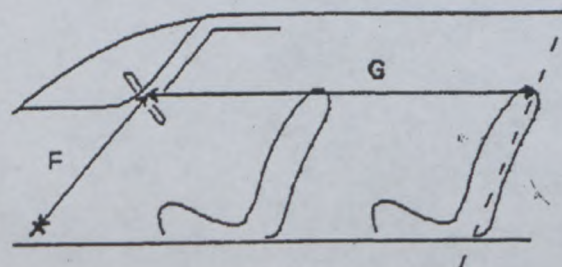


B (Hauteur sur sièges avant)
(Height above front seats) **1010** mm

C (Largeur aux sièges avant)
(Width at front seats) **1384** mm

D (Hauteur sur sièges arrière)
(Height above rear seats) **950** mm

E (Largeur aux sièges arrière)
(Width at rear seats) **1390** mm



F (Volant - Pédale de frein)
(Steering wheel - Brake pedal) **680** mm

G (Volant - Paroi de séparation arrière)
(Steering wheel - Rear bulkhead) **1590** mm

H = F + G = **2270** mm

FEDERATION INTERNATIONALE DE L'AUTOMOBILE

8, place de la Concorde, 75008 Paris

Services Administratifs :

8 bis, rue Boissy d'Anglas, 75008 Paris



FEDERATION INTERNATIONALE
DE L'AUTOMOBILE

Homologation N°

ST 39

Group **Supertourisme / Supertouring**

Extension N°

01/01VO

FICHE D'EXTENSION D'HOMOLOGATION POUR ARMATURE DE SECURITE
FORM OF HOMOLOGATION EXTENSION FOR SAFETY CAGE

VO Variante option / Option variant

Véhicule : Constructeur
Vehicle : Manufacturer **ADAM OPEL AG**

Modèle et type
Model and type **OPEL VECTRA CD**

Homologation valable à partir du
Homologation valid as from **01 AVR. 1998**

	Arceau principal Main rollbar	Entretoise longitudinale Longitudinal strut	Entretoise diagonale Diagonal strut	Arceau avant Front rollbar
Matériau Material	Stahl / Steel	Stahl / Steel	Stahl / Steel	Stahl / Steel
Diamètre extérieur Exterior diameter	38.1 mm	25.4 mm	38.1 mm	38.1 mm
Epaisseur de paroi Wall thickness	1.6 mm	1.0 mm	0.9 mm	1.6 mm
Limite élastique Elastic limit	70 daN/mm²	70 daN/mm²	70 daN/mm²	70 daN/mm²
Résistance à la traction Tensile strength	80 daN/mm²	80 daN/mm²	80 daN/mm²	80 daN/mm²

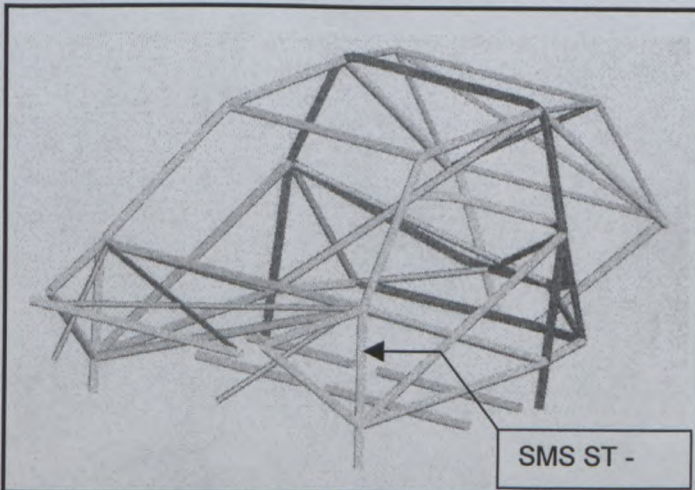
Fabricant de l'armature
Structure manufacturer **SMS AG**

Poids total y compris les fixations
Total weight including fixations **52** kg

Arceau soudé
Welded rollbar

<input checked="" type="checkbox"/> oui yes	<input type="checkbox"/> non no
--	------------------------------------

Armature complète hors de la voiture (Indiquer par une flèche la position de la plaque d'identification)
Complete structure outside the car (Indicate the position of the identification plate with an arrow)



Nous attestons que la présente armature de sécurité répond aux dispositions de l'Annexe J de la FIA, en particulier en ce qui concerne ses implantations, ses connexions, et ses résistances aux contraintes.

We certify that the present safety structure complies with the conditions of the FIA Appendix J, in particular with regard to its attachments, its connections, and its stress resistances.

Nom et signature du représentant du constructeur du véhicule
Name and signature of the car manufacturer representative

Donatus Wichelhaus
Donatus Wichelhaus
FEDERATION INTERNATIONALE
DE L'AUTOMOBILE

8, place de la Concorde, 75008 Paris

Service Administratifs :

9 bis, rue Boissy d'Anglas, 75008 Paris

Marque
Make **ADAM OPEL AG**

Modèle
Model **OPEL VECTRA CD**

ST 39

Extension N°

01/01V0

PHOTO montrant l'identification du constructeur et le numéro de série de l'arceau.
PHOTO showing the manufacturer's identification and the series number of the rollbar.



PHOTO N° 2

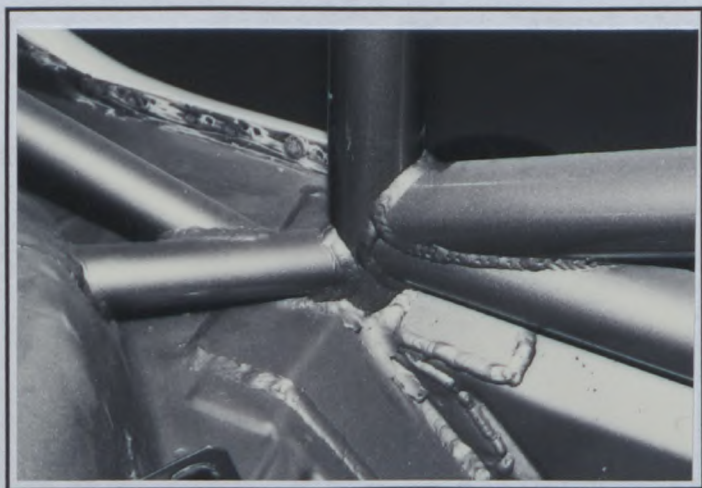


PHOTO N° 4



PHOTO N° 1

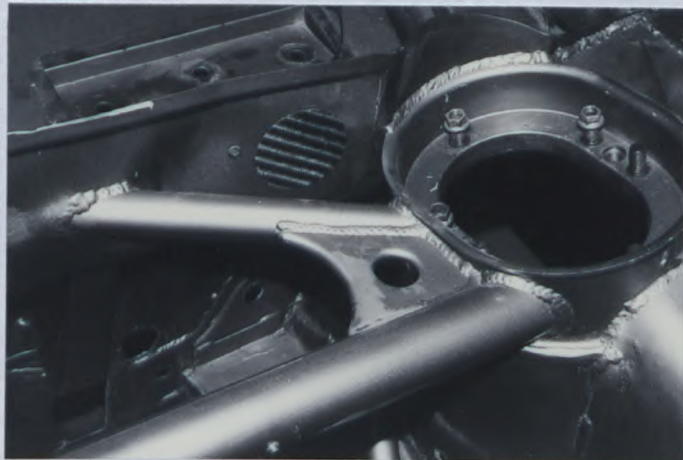
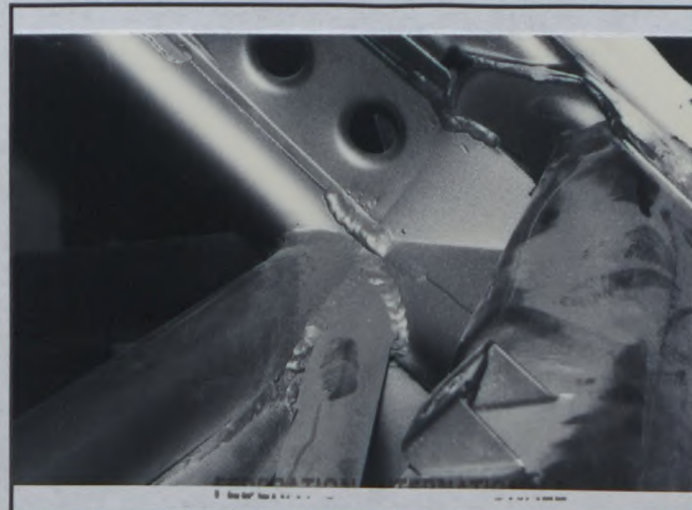


PHOTO N° 3



PHOTO N° 5



DE L'AUTOMOBILE

8, place de la Concorde. 75008 Paris

Services Administratifs :

8 bis, rue Boissy d'Anglas, 75008 Paris

Marque
Make **ADAM OPEL AG**

Modèle
Model **OPEL VECTRA CD**

Homologation N°

ST 39

Extension N°

01/01V0

PHOTO N° 6



PHOTO N° 7

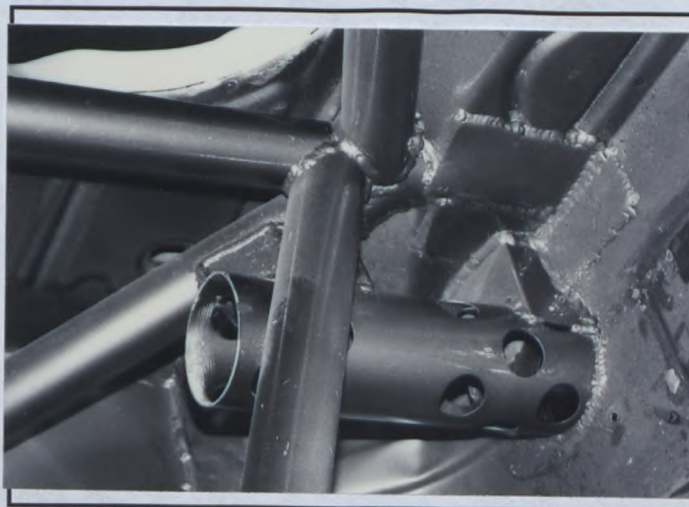


PHOTO N° 8

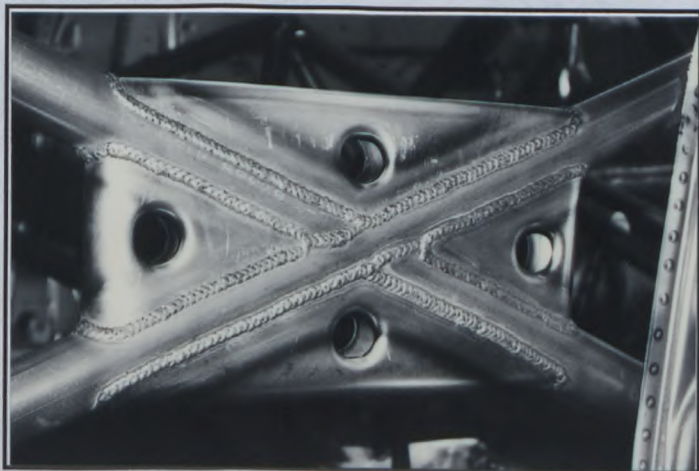


PHOTO N° 9

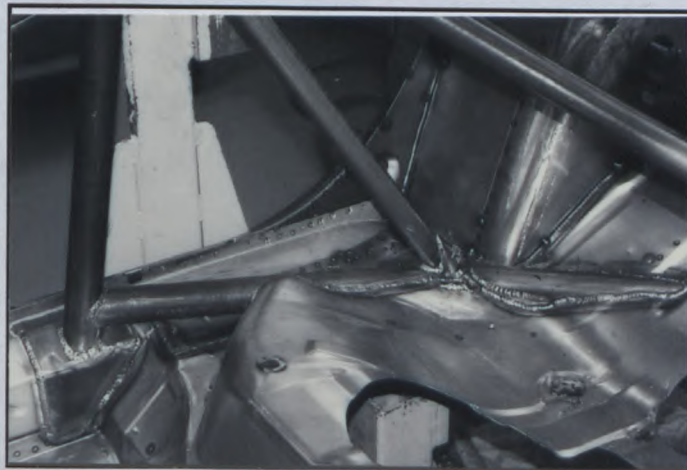


PHOTO N° 10

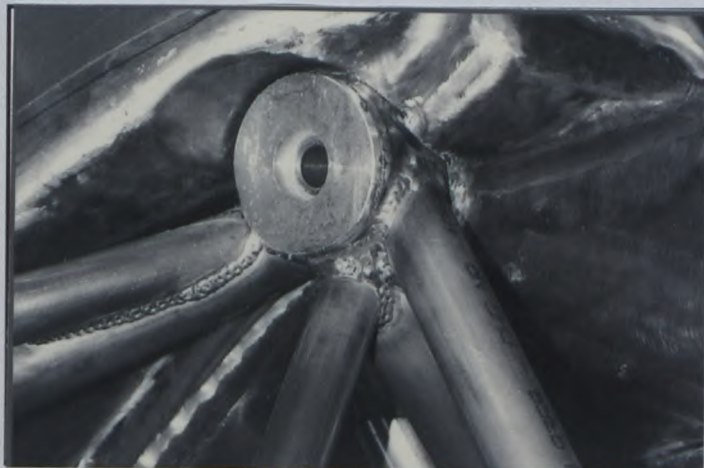
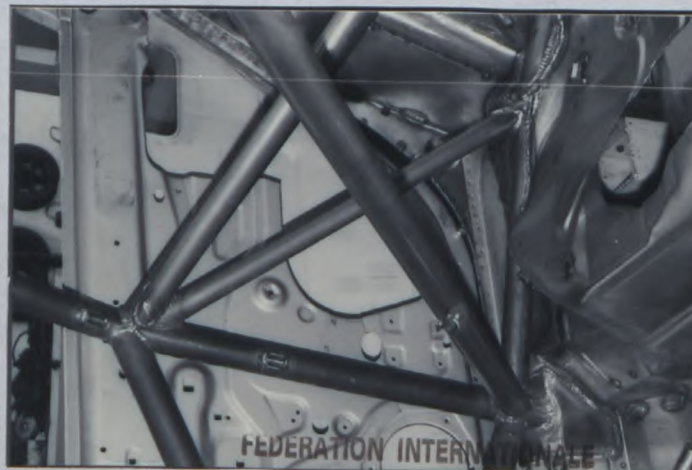


PHOTO N° 11



Marque
Make ADAM OPEL AG

Modèle
Model OPEL VECTRA CD

Homologation N°

ST 39

Extension N°

01/01V0

PHOTO N° 12

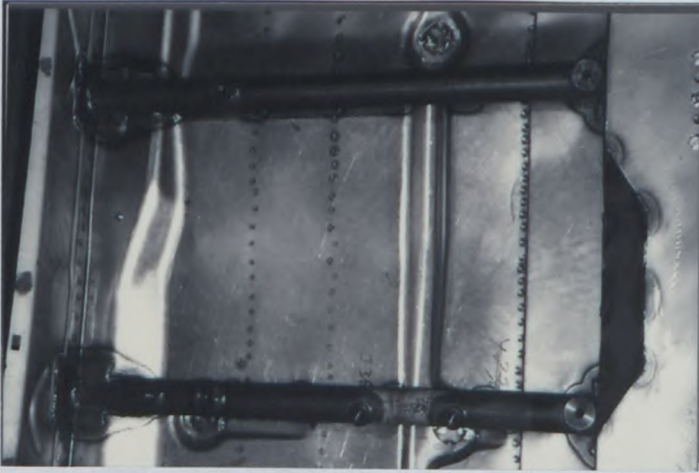


PHOTO N°

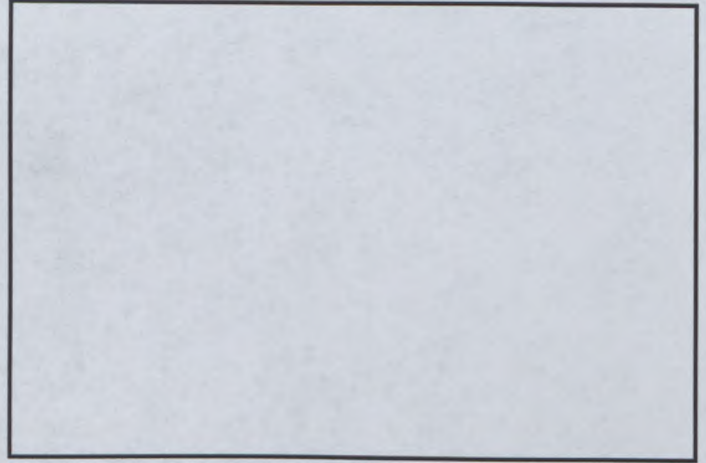


PHOTO N°

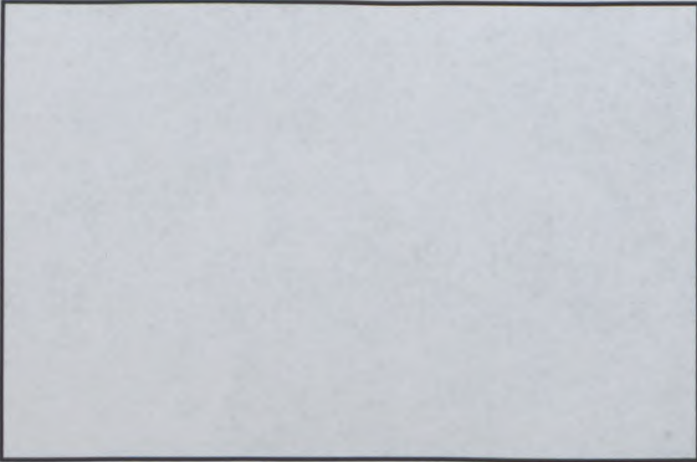


PHOTO N°

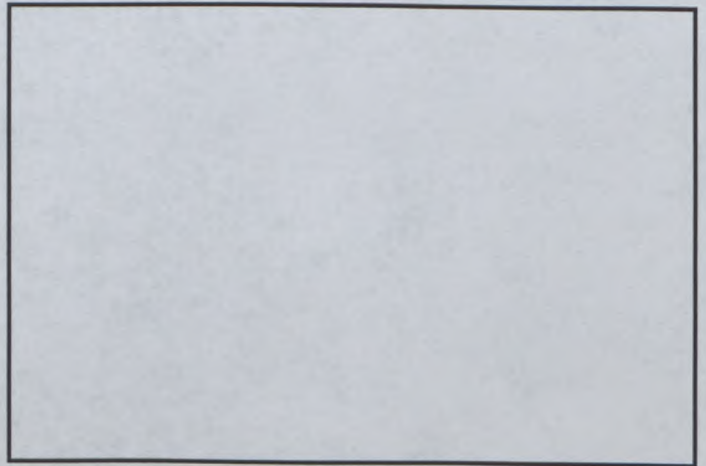


PHOTO N°

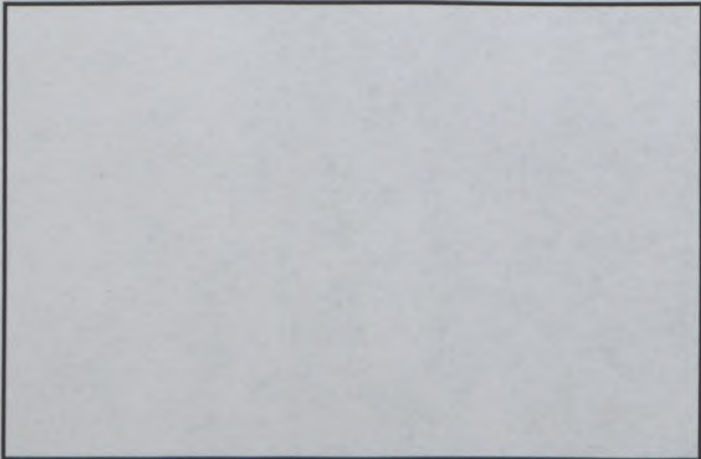
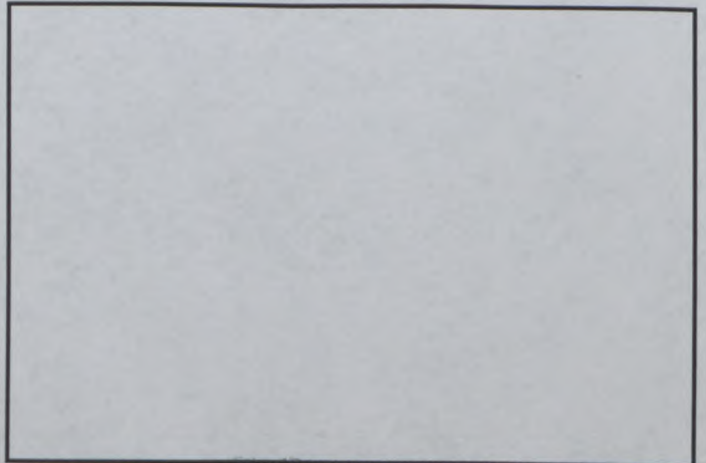


PHOTO N°



**FEDERATION INTERNATIONALE
DE L'AUTOMOBILE**

8, place de la Concorde, 75008 Paris

Services Administratifs :

8 bis, rue Boissy d'Anglas, 75008 Paris



FEDERATION INTERNATIONALE
DE L'AUTOMOBILE

Homologation N°

ST 39

Group **Supertourisme / Supertouring**

Extension N°

02/02VO

FICHE D'EXTENSION D'HOMOLOGATION POUR ARMATURE DE SECURITE
FORM OF HOMOLOGATION EXTENSION FOR SAFETY CAGE

VO Variante option / Option variant

Véhicule : Constructeur
Vehicle : Manufacturer **ADAM OPEL AG**

Modèle et type
Model and type **OPEL VECTRA CD**

Homologation valable à partir du
Homologation valid as from

01 AVR. 1998

	Arceau principal Main rollbar	Entretoise longitudinale Longitudinal strut	Entretoise diagonale Diagonal strut	Arceau avant Front rollbar
Matériau Material	Stahl / Steel	Stahl / Steel	Stahl / Steel	Stahl / Steel
Diamètre extérieur Exterior diameter	38.1 mm	25.4 mm	38.1 mm	38.1 mm
Épaisseur de paroi Wall thickness	1.6 mm	1.0 mm	0.9 mm	1.6 mm
Limite élastique Elastic limit	70 daN/mm ²	70 daN/mm ²	70 daN/mm ²	70 daN/mm ²
Résistance à la traction Tensile strength	80 daN/mm ²	80 daN/mm ²	80 daN/mm ²	80 daN/mm ²

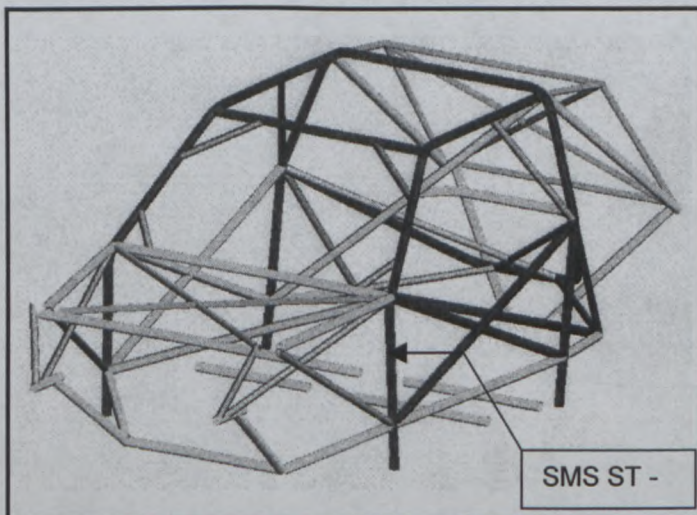
Fabricant de l'armature
Structure manufacturer **SMS AG**

Poids total y compris les fixations
Total weight including fixations **52** kg

Arceau soudé
Welded rollbar

oui
yes non
no

Armature complète hors de la voiture (Indiquer par une flèche la position de la plaque d'identification)
Complete structure outside the car (Indicate the position of the identification plate with an arrow)



Nous attestons que la présente armature de sécurité répond aux dispositions de l'Annexe J de la FIA, en particulier en ce qui concerne ses implantations, ses connexions, et ses résistances aux contraintes.

We certify that the present safety structure complies with the conditions of the FIA Appendix J, in particular with regard to its attachments, its connections, and its stress resistances.

Nom et signature du représentant du constructeur du véhicule
Name and signature of the car manufacturer representative

Donatus Wichelhaus
FEDERATION INTERNATIONALE
DE L'AUTOMOBILE
Donatus Wichelhaus
8, place de la Concorde, 75008 Paris
Services Administratifs :
8 bis, rue Boissy d'Anglas, 75008 Paris

Marque
Make **ADAM OPEL AG**

Modèle
Model **OPEL VECTRA CD**

ST 39

Extension N°

02/02V0

PHOTO montrant l'identification du constructeur et le numéro de série de l'arceau.

PHOTO showing the manufacturer's identification and the series number of the rollbar.



PHOTO N° 1

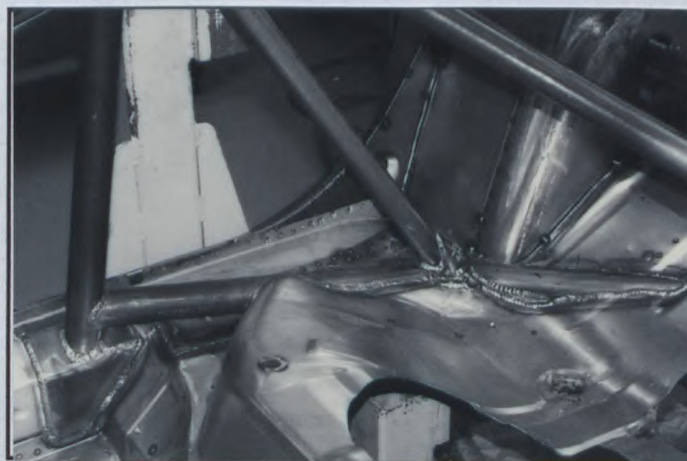


PHOTO N° 2

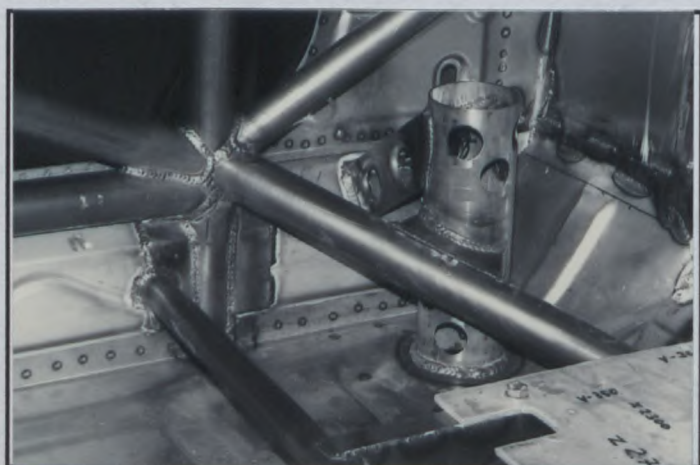


PHOTO N° 3

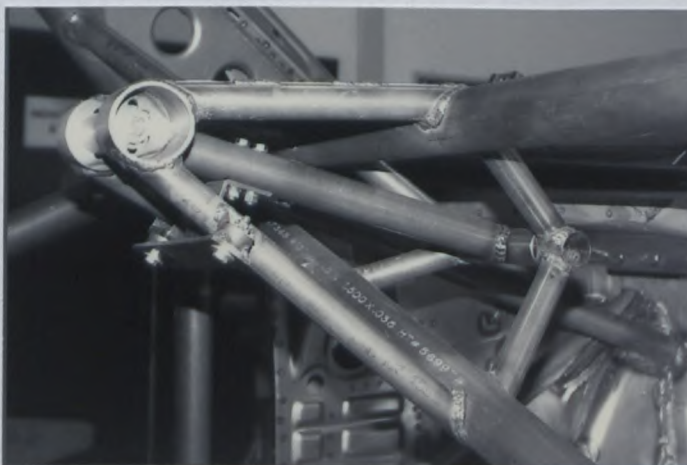


PHOTO N° 4



PHOTO N° 5



Marque
Make **ADAM OPEL AG**

Modèle
Model **OPEL VECTRA CD**

Homologation N°

ST 39

Extension N°

02/02V0

PHOTO N° 6

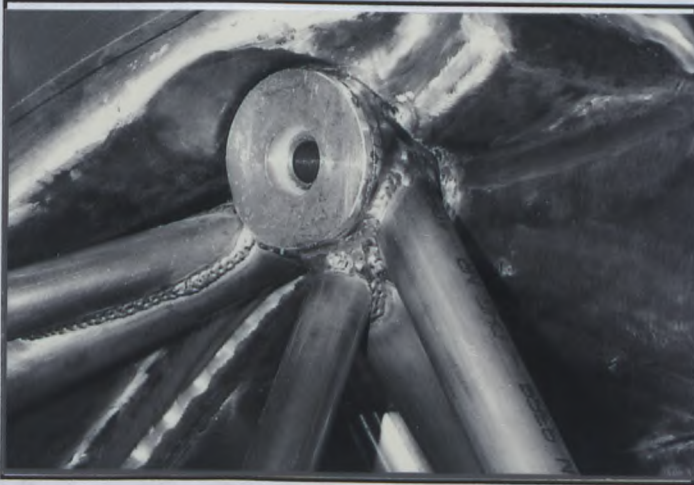


PHOTO N° 7

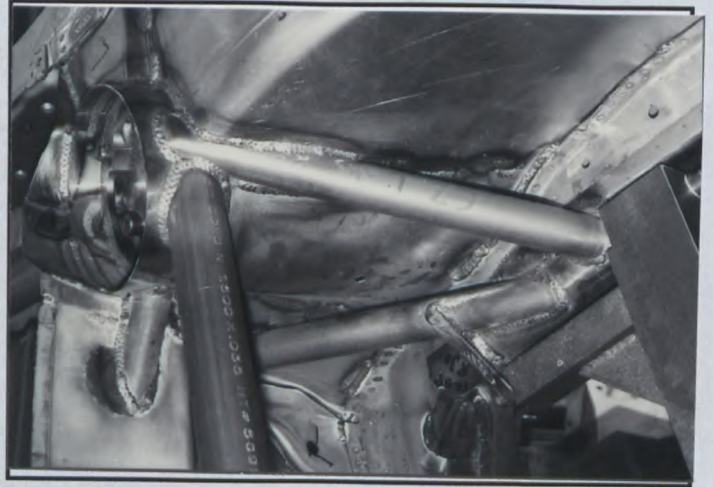


PHOTO N° 8

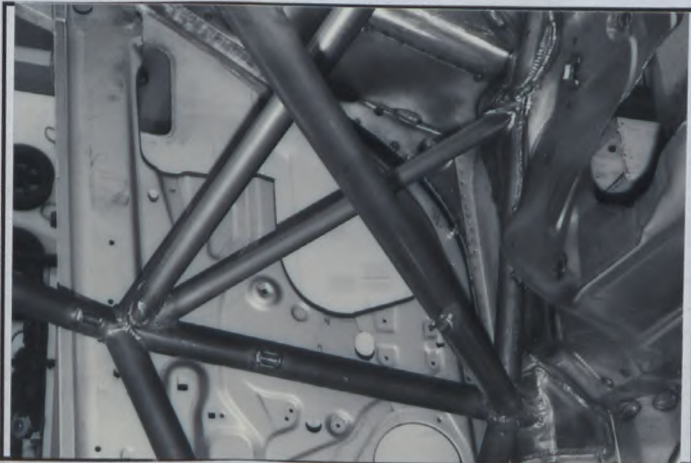


PHOTO N° 9

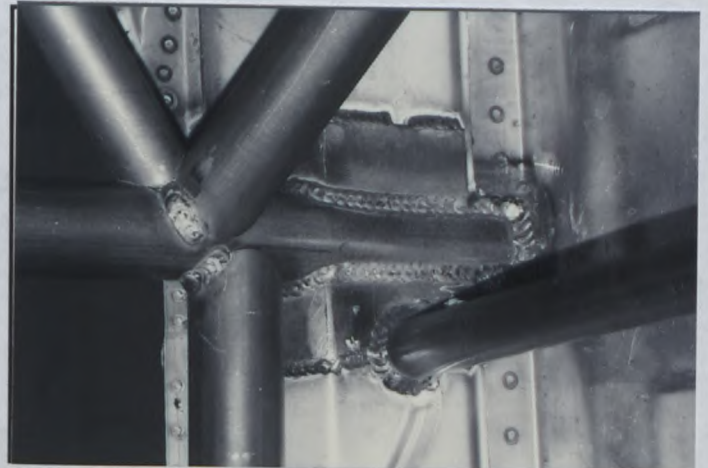
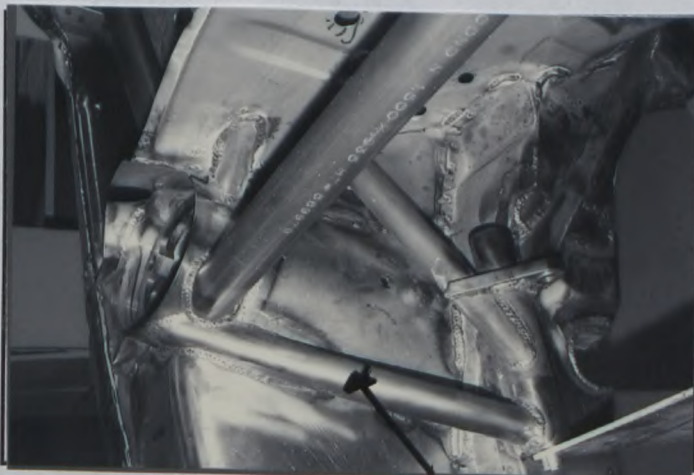
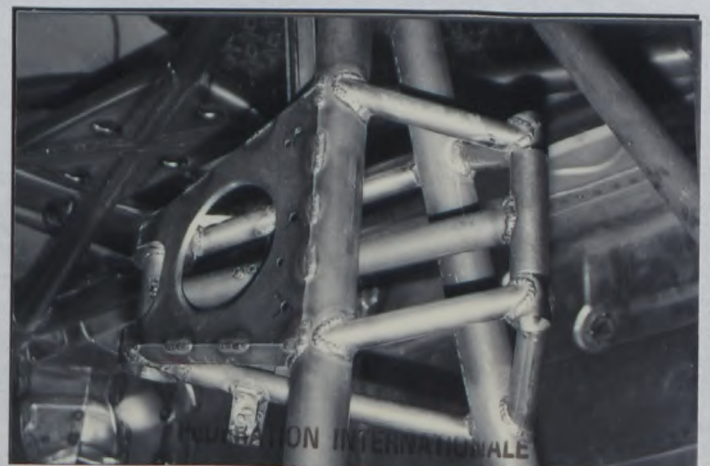


PHOTO N° 10



Reinforcement for the engine
braket. (engine attachment)

PHOTO N° 11



FEDERATION INTERNATIONALE
DE L'AUTOMOBILE
8, place de la Concorde, 75008 Paris
Services Administratifs :
8 bis, rue Boissy d'Anglas, 75008 Paris

Marque
Make ADAM OPEL AG

Modèle
Model OPEL VECTRA CD

Homologation N°

ST 39

Extension N°

02/02V0

PHOTO N° 12

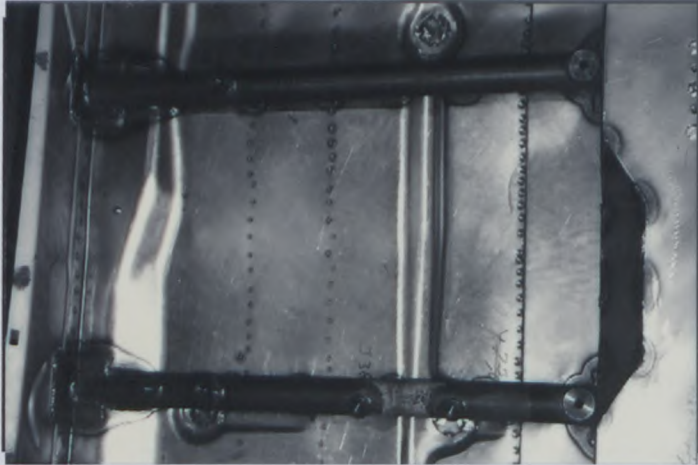


PHOTO N°

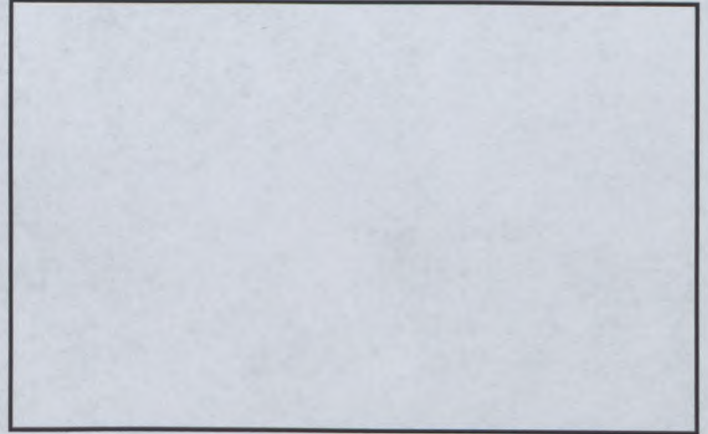


PHOTO N°

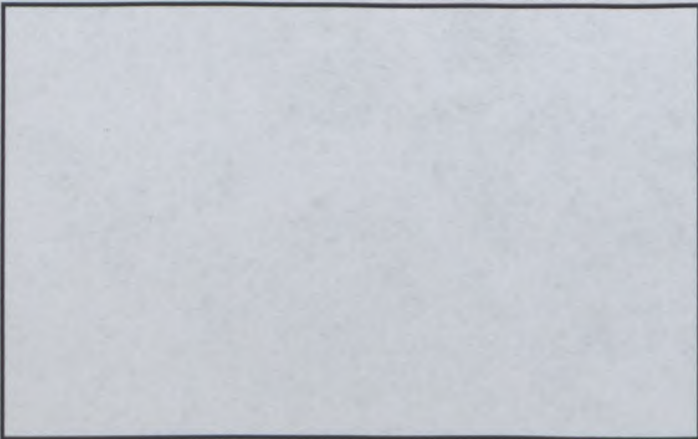


PHOTO N°

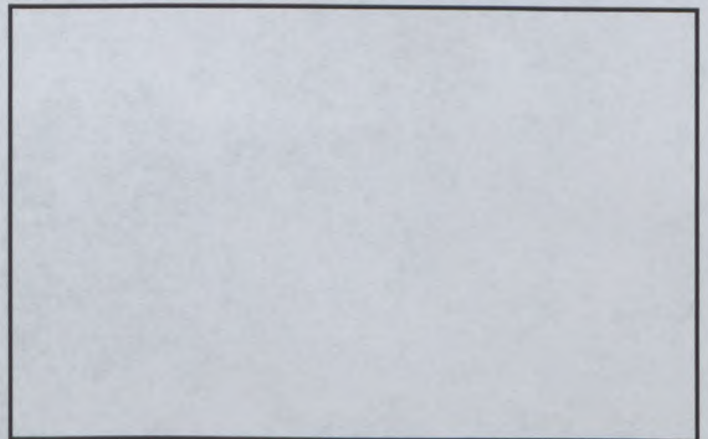


PHOTO N°

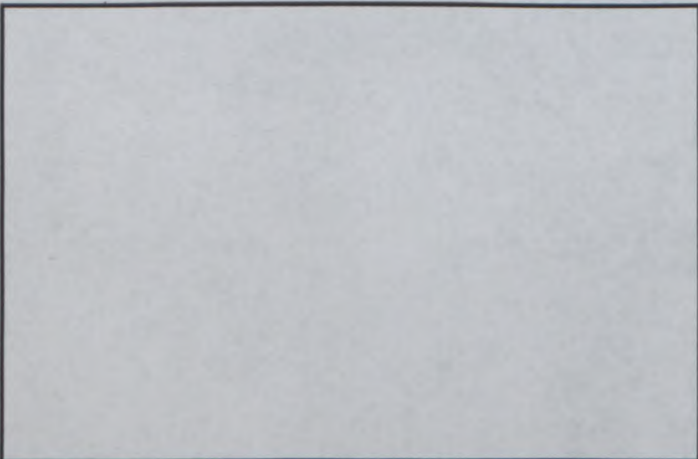
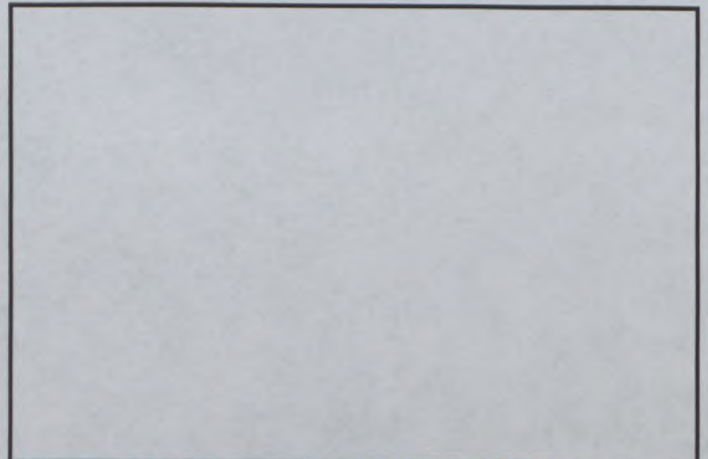


PHOTO N°



**FEDERATION INTERNATIONALE
DE L'AUTOMOBILE**
8, place de la Concorde, 75008 Paris
Services Administratifs :
8 bis. rue Boissy d'Anglas, 75008 Paris



FEDERATION INTERNATIONALE
DE L'AUTOMOBILE

Homologation N°

ST 39

Group **Supertourisme / Supertouring**

Extension N°

03 / 03 VO

FICHE D'EXTENSION D'HOMOLOGATION POUR ARMATURE DE SECURITE
FORM OF HOMOLOGATION EXTENSION FOR SAFETY CAGE

VO Variante option / Option variant

Véhicule : Constructeur
Vehicle : Manufacturer **ADAM OPEL AG**

Modèle et type
Model and type **OPEL VECTRA CD**

Homologation valable à partir du
Homologation valid as from **01 AVR. 1998**

	Arceau principal Main rollbar	Entretoise longitudinale Longitudinal strut	Entretoise diagonale Diagonal strut	Arceau avant Front rollbar
Matériau Material	Stahl / Steel	Stahl / Steel	Stahl / Steel	Stahl / Steel
Diamètre extérieur Exterior diameter	38.1 mm	30 mm	38.1 mm	38.1 mm
Epaisseur de paroi Wall thickness	1.6 mm	1.0 mm	0.9 mm	1.6 mm
Limite élastique Elastic limit	70 daN/mm ²	70 daN/mm ²	70 daN/mm ²	70 daN/mm ²
Résistance à la traction Tensile strength	80 daN/mm ²	80 daN/mm ²	80 daN/mm ²	80 daN/mm ²

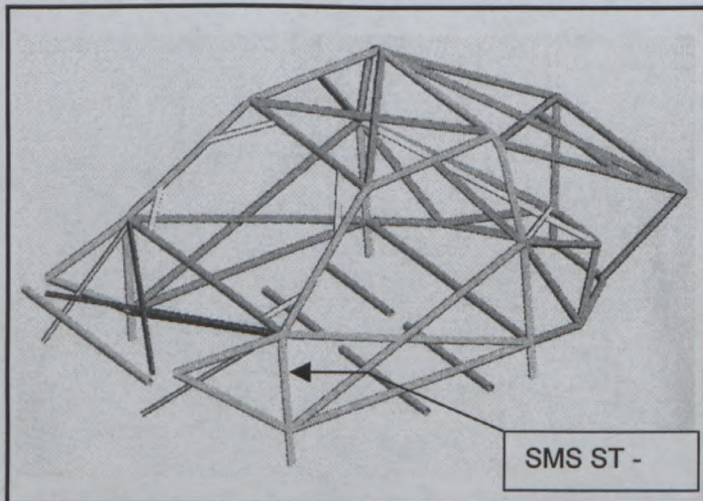
Fabricant de l'armature
Structure manufacturer **SMS AG**

Poids total y compris les fixations
Total weight including fixations **53** kg

Arceau soudé
Welded rollbar

oui
yes non
no

Armature complète hors de la voiture (Indiquer par une flèche la position de la plaque d'identification)
Complete structure outside the car (Indicate the position of the identification plate with an arrow)



Nous attestons que la présente armature de sécurité répond aux dispositions de l'Annexe J de la FIA, en particulier en ce qui concerne ses implantations, ses connexions, et ses résistances aux contraintes.

We certify that the present safety structure complies with the conditions of the FIA Appendix J, in particular with regard to its attachments, its connections, and its stress resistances.

Nom et signature du représentant du constructeur du véhicule
Name and signature of the car manufacturer representative

Donatus Wichelhaus
FEDERATION INTERNATIONALE
DE L'AUTOMOBILE
8, place de la Concorde, 75008 Paris
Services Administratifs
8 bis, rue Bossy d'Anglas, 75008 Paris

Marque
Make **ADAM OPEL AG**

Modèle
Model **OPEL VECTRA CD**

ST 39

Extension N°

03/03VO

PHOTO montrant l'identification du constructeur et le numéro de série de l'arceau.

PHOTO showing the manufacturer's identification and the series number of the rollbar.



PHOTO N° 1

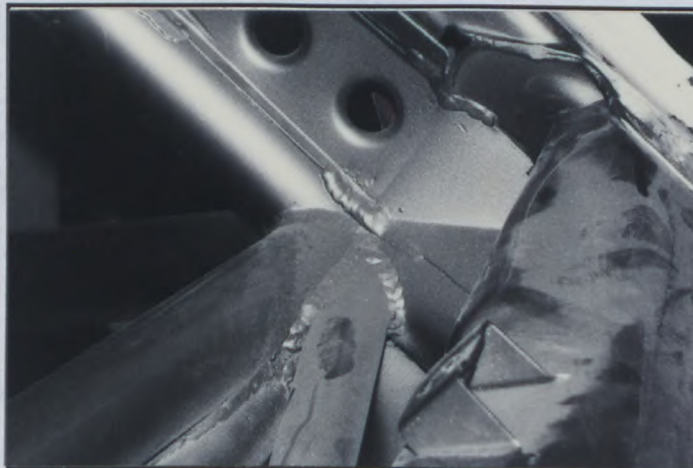


PHOTO N° 2

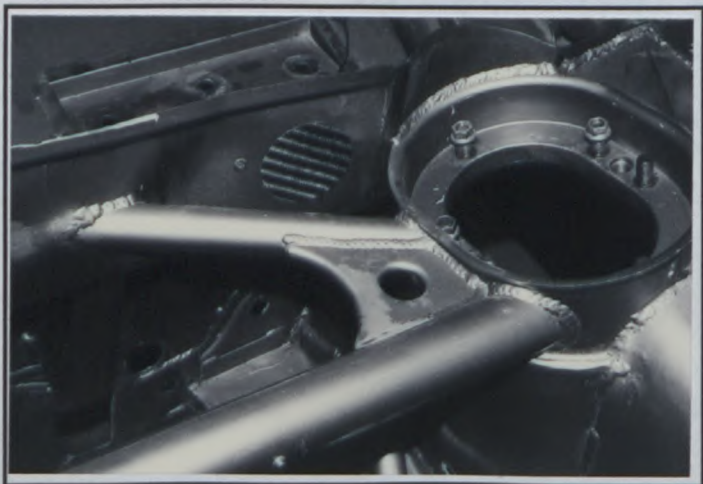


PHOTO N° 3



PHOTO N° 4



PHOTO N° 5



Marque
Make **ADAM OPEL AG**

Modèle
Model **OPEL VECTRA CD**

Homologation N°

ST 39

Extension N°

03 / 03 VO

PHOTO N° 6

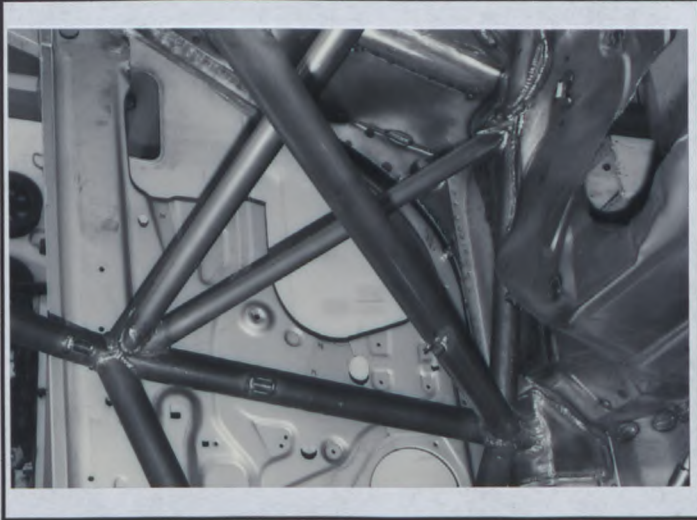


PHOTO N° 7

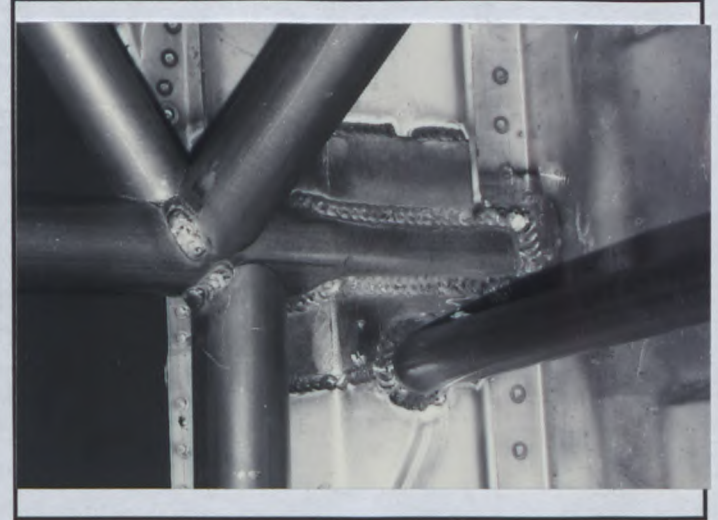


PHOTO N° 8

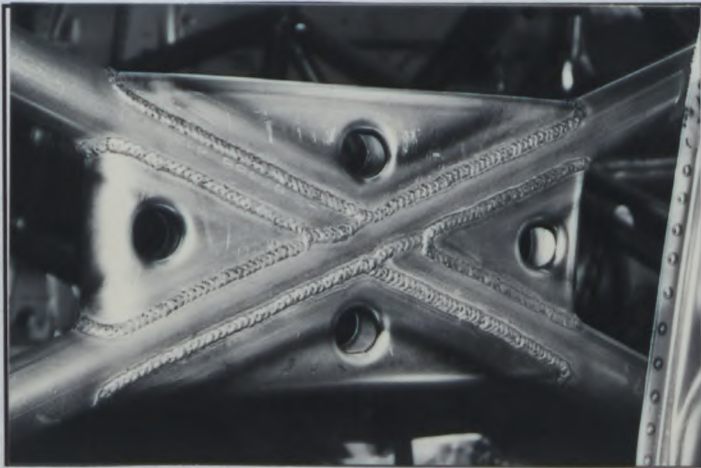


PHOTO N° 9

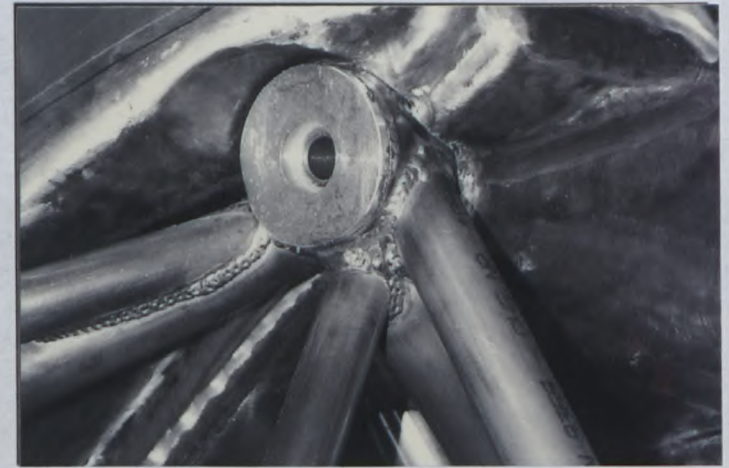


PHOTO N° 10

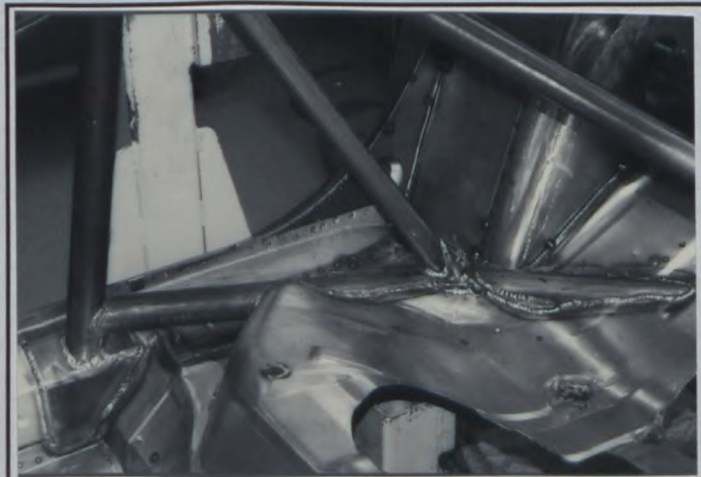
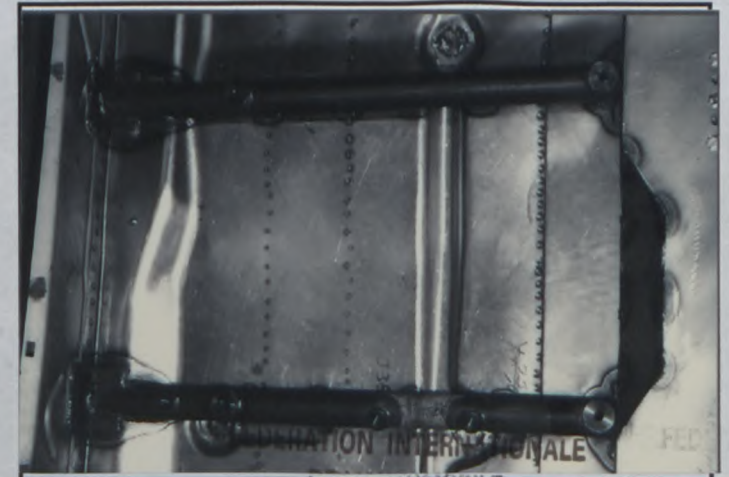


PHOTO N° 11





FEDERATION INTERNATIONALE DE L'AUTOMOBILE

Homologation N°

ST 39

VO

Extension N°

04 / 04 VO

FICHE D'EXTENSION D'HOMOLOGATION POUR DISPOSITIFS AERODYNAMIQUES EN SUPERTOURISME HOMOLOGATION EXTENSION FORM FOR AERODYNAMIC DEVICES IN SUPER TOURING

Homologation valid as from

01 JUL. 1998

Vehicule : Constructeur ADAM OPEL AG
Vehicle : Manufacturer

Modele et type OPEL VECTRA CD
Model and type

A) Voiture vue de 3/4 avant
Car seen front 3/4 front

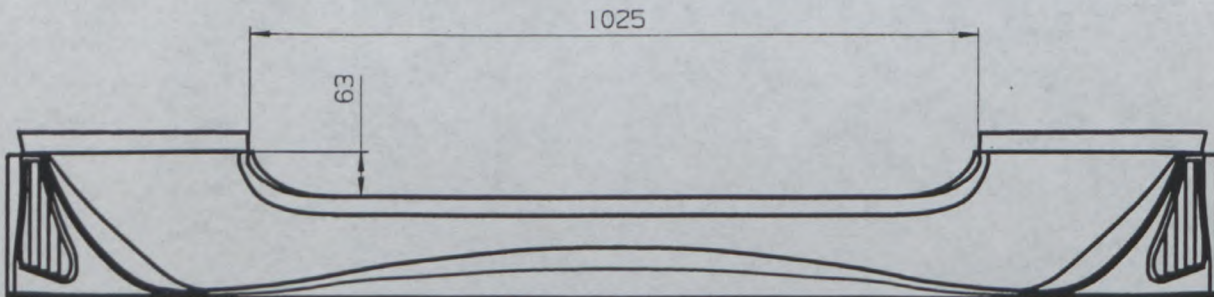
B) Voiture vue de 3/4 arriere
Car seen from 3/4 rear



9. CARROSSERIE / BODYWORK

XVI) DISPOSITIF AVANT DEPOSE ET VU DE FACE AVEC DIMENSIONS DES OUVERTURES :
DISMOUNTED FRONT DEVICE SEEN FROM FRONT WITH DIMENSIONS OF OPENINGS :

Tolerance +/- 1%



FEDERATION INTERNATIONALE DE L'AUTOMOBILE

8, place de la Concorde, 75008 Paris

Services Administratifs :

8 bis, rue Boissy d'Anglas, 75008 Paris

Marque
Make ADAM OPEL AG

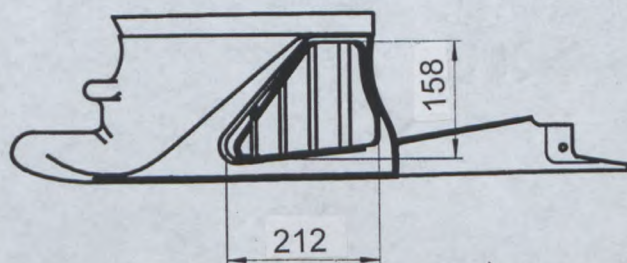
Modèle
Model OPEL VECTRA CD

ST 39

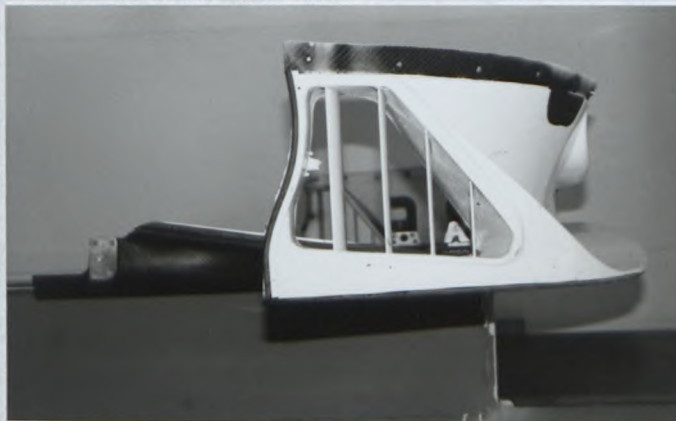
Extension N°

04/04V0

XVIII) DISPOSITIF AVANT DEPOSE ET VU DE COTE AVEC DIMENSIONS DES OUVERTURES :
DISMOUNTED FRONT DEVICE IN SIDE VIEW WITH DIMENSIONS OF OPENINGS :



Tolerance +/- 1%



XXIII) DISPOSITIF AVANT EN PLACE ET VU DE FACE :
MOUNTED FRONT DEVICE SEEN FROM FRONT :



XXIV) DISPOSITIF AVANT EN PLACE ET VU DE COTE :
MOUNTED FRONT DEVICE IN SIDE VIEW :



FEDERATION INTERNATIONALE
DE L'AUTOMOBILE

8, place de la Concorde, 75008 Paris

Services Administratifs :

8 bis, rue Boissy d'Anglas, 75008 Paris

Marque
Make **ADAM OPEL AG**

Modèle
Model **OPEL VECTRA CD**

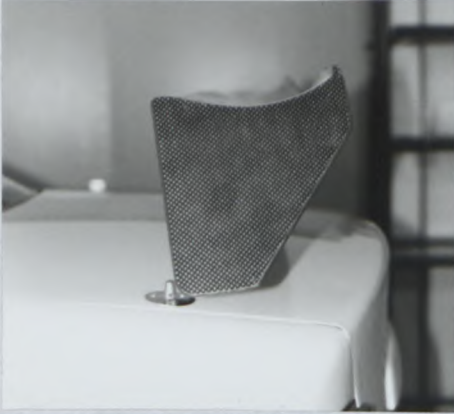
Homologation N°

ST 39

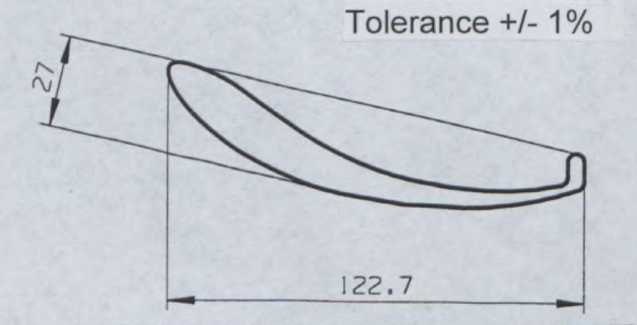
Extension N°

04/04V0

XVII) DISPOSITIF ARRIERE EN PLACE ET VU DE COTE :
MOUNTED REAR DEVICE IN SIDE VIEW :



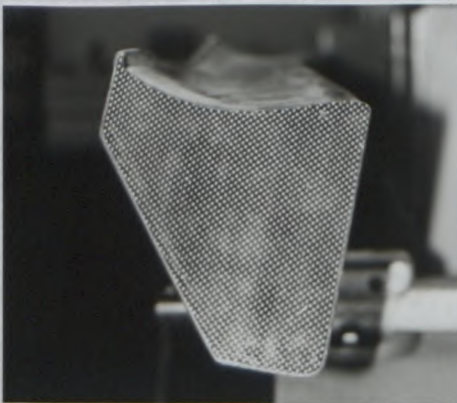
XIX) SECTION DU DISPOSITIF ARRIERE AU NIVEAU
DE L'AXE LONGITUDINAL DE LA VOITURE :
SECTION OF REAR DEVICE AT CAR'S CENTER
LINE LEVEL :



XX) DISPOSITIF ARRIERE EN PLACE ET VU DE DESSUS :
MOUNTED REAR DEVICE SEEN FROM ABOVE :



XXI) DISPOSITIF ARRIERE DEPOSE ET VU DE COTE :
DISMOUNTED REAR DEVICE IN SIDE VIEW :



**FEDERATION INTERNATIONALE
DE L'AUTOMOBILE**

8, place de la Concorde, 75008 Paris

Services Administratifs :

8 bis, rue Boissy d'Anglas, 75008 Paris

Marque
Make **ADAM OPEL AG**

Modèle
Model **OPEL VECTRA CD**

Homologation N°

ST 39

Extension N°

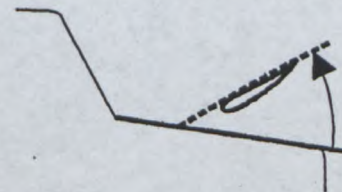
04 / 0 4 V0

XXII) DISPOSITIF ARRIERE DEPOSE ET VU DE DESSUS :
DISMOUNTED REAR DEVICE SEEN FROM ABOVE :

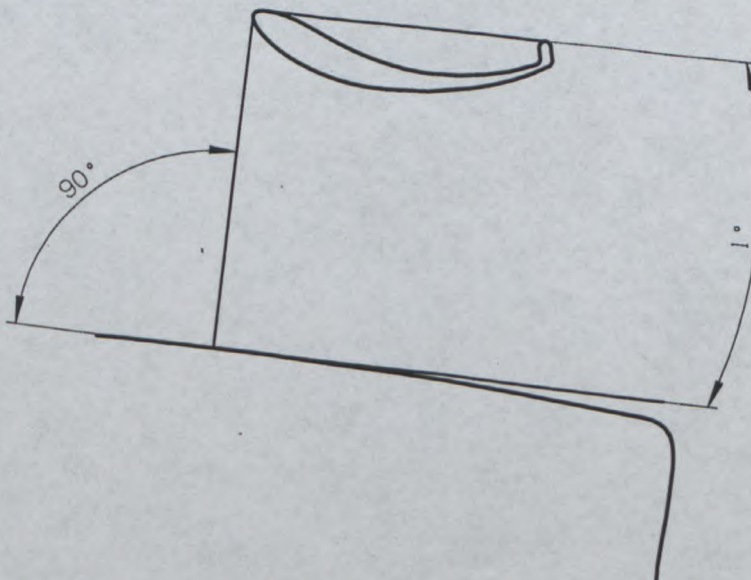
Tolerance +/- 1%



902. Extérieur : p) Angle entre dispositif arrière et carrosserie
Exterior : Angle between rear device and bodywork $1 \pm 1^\circ$



INFORMATIONS COMPLEMENTAIRES / COMPLEMENTARY INFORMATION :



**FEDERATION INTERNATIONALE
DE L'AUTOMOBILE**

8, place de la Concorde, 75008 Paris

Services Administratifs :

8 bis, rue Boissy d'Anglas, 75008 Paris



FEDERATION INTERNATIONALE
DE L'AUTOMOBILE

Homologation N°

ST 39

CERTIFICAT DE PRODUCTION POUR FAMILLE DE VOITURE
PRODUCTION CERTIFICATE FOR FAMILY OF CAR

Véhicule / Vehicle :

Constructeur ADAM OPEL AG
Manufacturer ADAM OPEL AG

Modèle et type Vectra B CD
Model and type Vectra B CD

Je soussigné certifie que la production mentionnée
ci-contre s'entend pour des voitures entièrement
terminées, identiques et conformes à la fiche
d'homologation.

I hereby certify that the production mentioned opposite
concerns cars which are entirely completed, identical
and in conformity with the homologation form submitted.

Mois Month	Année Year	Quantité produite Production figure
01	1997	3195
02	1997	3060
03	1997	4825
04	1997	4901
05	1997	4038
06	1997	4474
07	1997	2899
08	1997	931
09	1997	2496
10	1997	2153
11	1997	2081
12	1997	1488

TOTAL : 34044

Nom
Name Donatus Wichelhaus
Fonction
Position Technical Manager OPC GmbH

Date
Date 04.02.1998

SIGNATURE



FEDERATION INTERNATIONALE DE L'AUTOMOBILE

Homologation N°

ST 39

VO

Extension N°

05 / 05 VO

FICHE D'EXTENSION D'HOMOLOGATION POUR DISPOSITIFS AERODYNAMIQUES EN SUPERTOURISME HOMOLOGATION EXTENSION FORM FOR AERODYNAMIC DEVICES IN SUPER TOURING

Homologation valable à partir du
Homologation valid as from

01 MAI 1999

Véhicule : Constructeur
Vehicle : Manufacturer **Adam Opel AG**

Modèle et type
Model and type **VECTRA B CD**

A) Voiture vue de 3/4 avant
Car seen front 3/4 front



B) Voiture vue de 3/4 arrière
Car seen from 3/4 rear



9. CARROSSERIE / BODYWORK

XVI) DISPOSITIF AVANT DEPOSE ET VU DE FACE AVEC DIMENSIONS DES OUVERTURES :
DISMOUNTED FRONT DEVICE SEEN FROM FRONT WITH DIMENSIONS OF OPENINGS :

----- Idem 04/04 VO

Fédération Internationale de l'Automobile
2 Chemin de Blandonnét
Case Postale 296
CH - 1215 GENEVE 15 Aéroport
SUISSE
Tél : 41 22 544 44 00
Fax Sport : 41 22 544 44 50
Fax Tourisme : 41 22 544 45 50

ST 39

Marque
Make **ADAM OPEL**

Modèle
Model **VECTRA B CD**

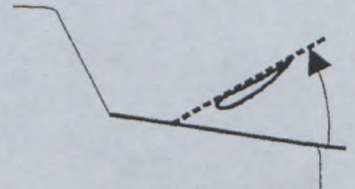
Extension N°

05 / 05 VO

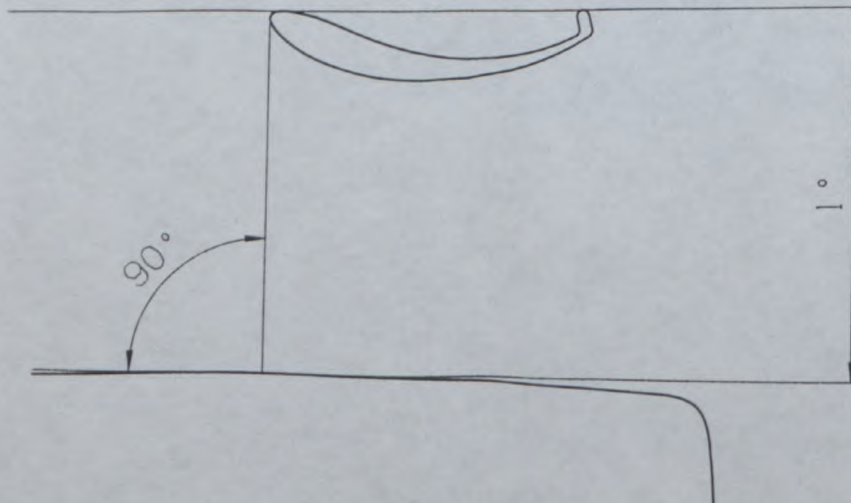
XXII) DISPOSITIF ARRIERE DEPOSE ET VU DE DESSUS :
DISMOUNTED REAR DEVICE SEEN FROM ABOVE :

Idem 04/04 VO

902. Extérieur : p) Angle entre dispositif arrière et carrosserie
Exterior : Angle between rear device and bodywork $1^{\circ} \pm 1^{\circ}$



INFORMATIONS COMPLEMENTAIRES / COMPLEMENTARY INFORMATION :



Fédération Internationale de l'Automobile
2 Chemin de Blandonnet
Case Postale 296
CH - 1215 GENEVE 15 Aéroport
SUISSE

Tél : 41 22 544 44 00
Fax Sport : 41 22 544 44 50
Fax Tourisme : 41 22 544 45 50

• Marque ADAM OPEL AG
 Make

Modèle VECTRA B CD
 Model

ST 39

Extension N°

05/05V0

903. Passage de roue "Aile" :
 Mudguard "Wing" :

Voir description ci-dessous
 See description below

	Avant / Front	Arrière / Rear
a) A	<u>225</u> mm +/- 1%	<u>315</u> mm +/- 1%
b) B	<u>210</u> mm +/- 1%	<u>300</u> mm +/- 1%
c) C	<u>245</u> mm +/- 1%	<u>595</u> mm +/- 1%
d) D	<u>750</u> mm +/- 1%	<u>600</u> mm +/- 1%

Fédération Internationale de l'Automobile

2 Chemin de Blandonnet

Case Postale 296

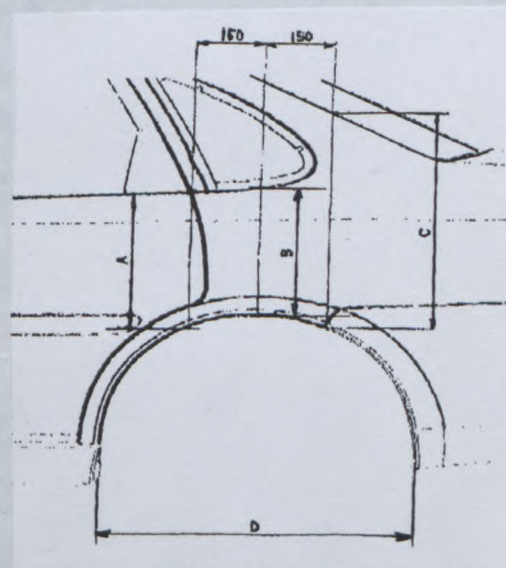
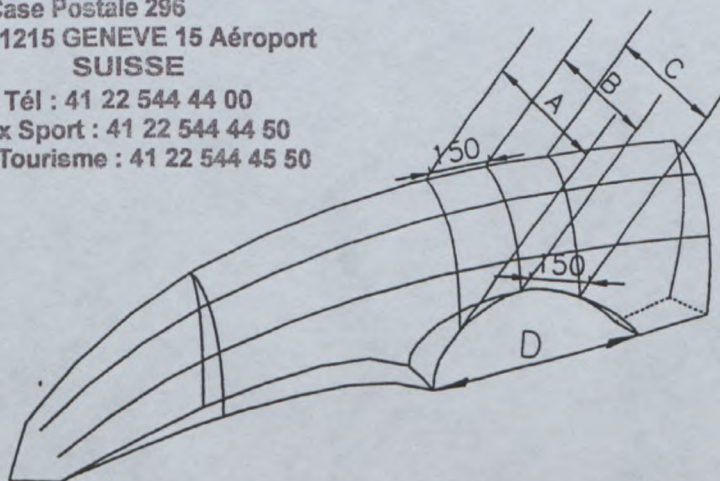
CH - 1215 GENEVE 15 Aéroport

SUISSE

Tél : 41 22 544 44 00

Fax Sport : 41 22 544 44 50

Fax Tourisme : 41 22 544 45 50



V) Aile avant modifiée
 Front wing modified

W) Aile arrière modifiée
 Rear wing modified



Marque
Make **ADAM OPEL AG**

Modèle
Model **VECTRA B CD**

Homologation N°

ST M 3 9999

Extension N°

06/01 ET

PHOTO N° 01



PHOTO N° 02



PHOTO N° 03



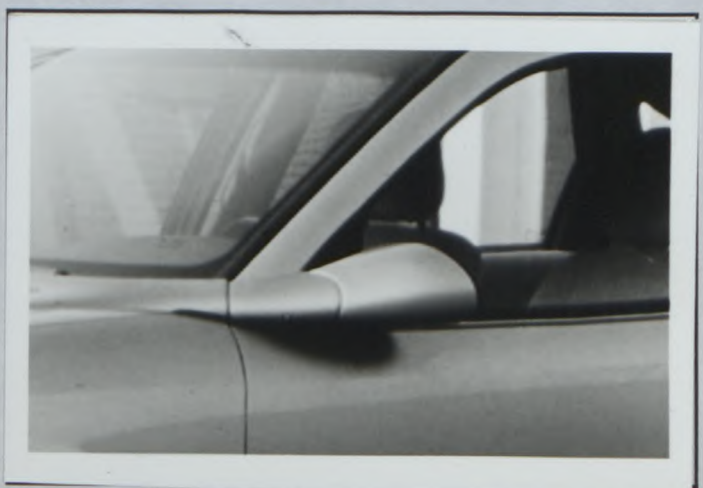
PHOTO N° 04



PHOTO N° 05



PHOTO N° 06



Fédération Internationale de l'Automobile
3 Chemin de Blédenne

CH - 1215 GENEVE 15 Aéroport
SUISSE

Tél : 41 22 544 44 00

Fax Sport : 41 22 544 44 50

Fax Tourisme : 41 22 544 45 50

Marque
Make **ADAM OPEL AG**

Modèle
Model **VECTRA B CD**

Homologation N°

ST 39

Extension N°

06/01ET

PHOTO N° 07



PHOTO N° 08

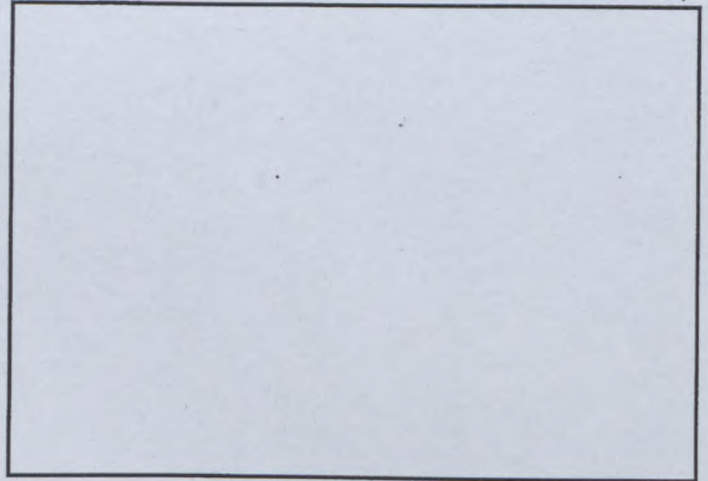


PHOTO N° 09

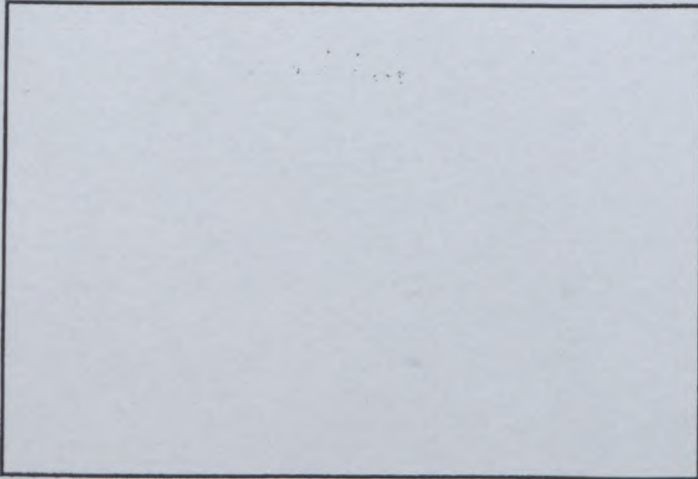


PHOTO N° 10

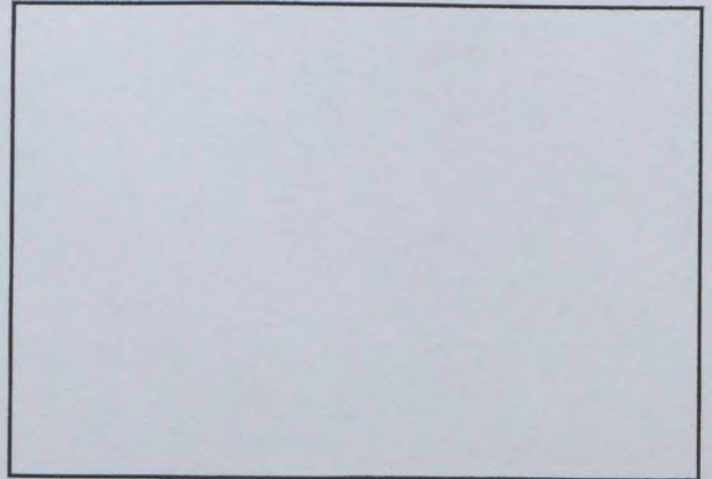


PHOTO N° 11

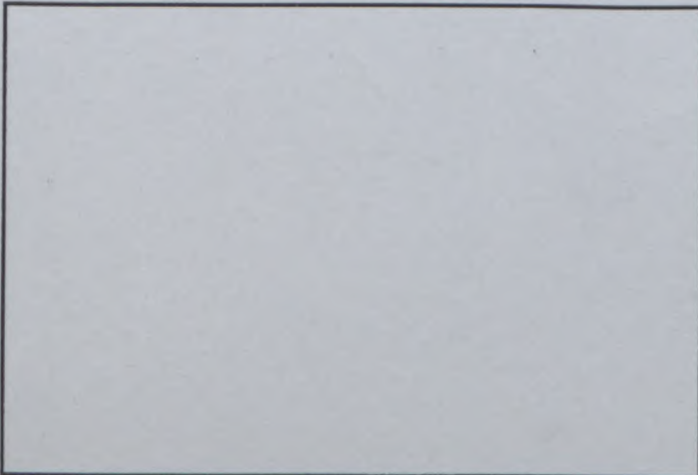
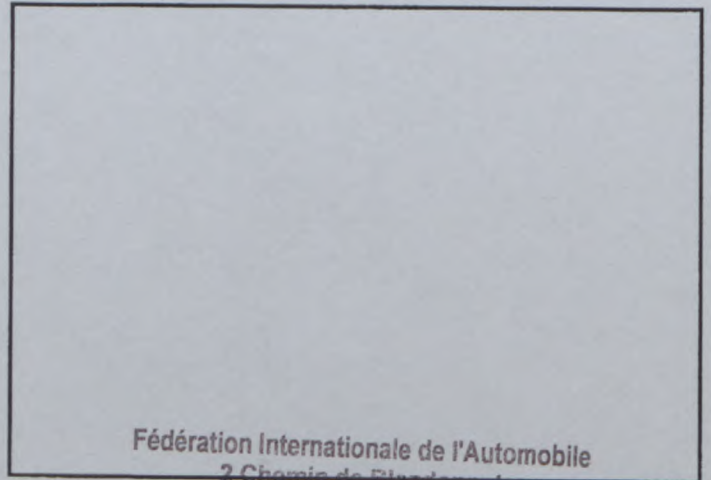


PHOTO N° 12



Fédération Internationale de l'Automobile
2 Chemin de Blandonnet
Case Postale 296
CH - 1215 GENEVE 15 Aéroport
SUISSE

Tél : 41 22 544 44 00
Fax Sport : 41 22 544 44 50
Fax Tourisme : 41 22 544 45 50