



FEDERATION INTERNATIONALE
DE L'AUTOMOBILE

Homologation N°

ST - - 014

Groupe
Group

SUPERTOURISME
SUPERTOURING

FICHE D'HOMOLOGATION CONFORME A L'ANNEXE J DU CODE SPORTIF INTERNATIONAL
HOMOLOGATION FORM IN ACCORDANCE WITH APPENDIX J OF THE INTERNATIONAL SPORTING CODE

Homologation valable à partir du
Homologation valid as from

01 AVRIL 1995

A) Voiture vue de 3/4 avant
Car seen from 3/4 front



B) Voiture vue de 3/4 arrière
Car seen from 3/4 rear



1. GENERALITES / GENERAL

101. Constructeur
Manufacturer RENAULT

102. Dénomination(s) commerciale(s) - Modèle et type
Commercial Name(s) - Model and type LAGUNA B 56

104. Mode de construction : a) Mode : monocoque
Type of car construction : Type : unitary construction

b) Matériau du châssis / coque
Material of chassis / bodyshell ACIER

105. Nombre de volumes
Number of volumes 2

106. Nombre de places
Number of places 5

FEDERATION INTERNATIONALE
DE L'AUTOMOBILE
8, Place de la Concorde, 8
75008 PARIS

A9) Coque vue de 3/4 avant, sans portes, capots, etc.
Bodyshell seen from 3/4 front without doors, lids, etc.



A10) Coque vue de 3/4 arrière, sans portes, capots, etc.
Bodyshell seen from 3/4 rear without doors, lids, etc.



2. DIMENSIONS, POIDS / DIMENSIONS, WEIGHT

202. Longueur hors-tout Overall length	<u>4508</u>	mm +/- 1 %		
203. Largeur hors-tout Overall width	<u>1750</u>	mm +/- 1 %		
Endroit de mesure Where measured	<u>Partie arrière de la portière avant (sur la baguette)</u>			
204. Largeur de carrosserie Width of bodywork	a) A la hauteur de l'axe avant At front axle	<u>1745</u>	mm +/- 1 %	
	b) A la hauteur de l'axe arrière At rear axle	<u>1735</u>	mm +/- 1 %	
206. Empattement Wheelbase	<u>2670</u>	mm +/- 1 %		
209. Porte-à-faux Overhang	a) Avant Front	<u>916</u>	mm +/- 1 %	
	b) Arrière Rear	<u>922</u>	mm +/- 1 %	
210. Distance "G" (volant - paroi de séparation arrière) Distance "G" (steering wheel - rear bulkhead)	<u>1750</u>	mm		

**FEDERATION INTERNATIONALE
DE L'AUTOMOBILE**
8, Place de la Concorde, 8
75008 PARIS

Marque
Make

RENAULT

Modèle
Model

B 56

Homologation N°

ST - - 0 1 4

4. CIRCUIT DE CARBURANT / FUEL CIRCUIT

401. Réservoir : b) Emplacement "Sous sièges arrière"
Fuel tank : Location

6. TRANSMISSION / POWER TRAIN

601. Roues motrices : avant oui arrière non
Driven wheels : front yes rear no

603. Boîte de vitesse : a1) Emplacement dans l'empattement moitié avant
Gearbox : Location in wheelbase front half

XII) CHAÎNE CINÉMATIQUE (4 roues motrices) / KINEMATIC TRAIN (4 wheel drive) :

FEDERATION INTERNATIONALE
DE L'AUTOMOBILE
8, Place de la Concorde, 8
75008 PARIS

Marque
Make

RENAULT

Modèle
Model

B 56

Homologation N°

ST - - 0 1 4

Modifications nécessaires pour passer d'une version 2 roues motrices (au moins 2500 exemplaires) à une version 4 roues motrices (au moins 2500 exemplaires) / Modifications necessary in order to go from a 2-wheel drive version (at least 2500 cars) to a 4-wheel drive version (at least 2500 cars)

**FEDERATION INTERNATIONALE
DE L'AUTOMOBILE**
8, Place de la Concorde, 8
75008 PARIS

7. SUSPENSION / SUSPENSION

**701. Généralités
General**

	Avant / Front	Arrière / Rear
a) Type de suspension Type of suspension	Mac Pherson	Bras tirés
702. Ressorts hélicoïdaux Helicoïdal springs	oui yes	non no
703. Ressorts à lames Leaf springs	non no	non no
704. Barres de torsion Torsion bars	non no	oui yes

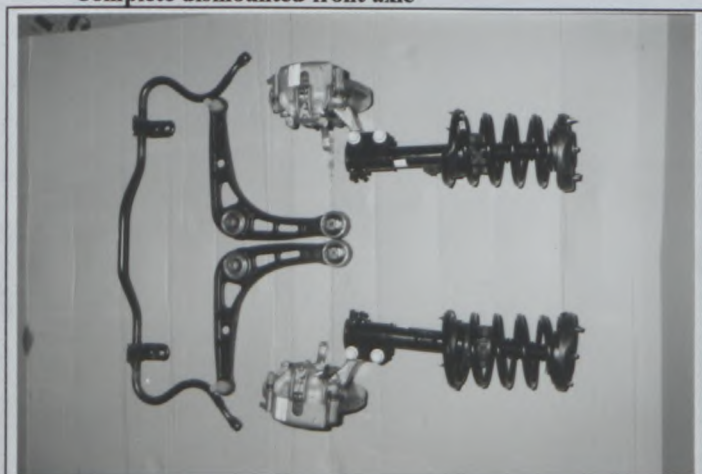
**705. Autre type de suspension :
Other type of suspension :**

*Voir description sur fiche additionnelle
See description on additional form*

**707. Amortisseurs :
Shock absorbers :**

	Avant / Front	Arrière / Rear
a) Nombre par roue Number per wheel	1	1

**T) Train avant complet déposé
Complete dismantled front axle**



**U) Train arrière complet déposé
Complete dismantled rear axle**



8. TRAIN ROULANT / RUNNING GEAR

**804. Direction :
Steering :**

	Avant / Front	Arrière / Rear
a) Type Type	Crémaillère	/

**FEDERATION INTERNATIONALE
DE L'AUTOMOBILE**
8, Place de la Concorde, 8
75008 PARIS

9. CARROSSERIE / BODYWORK

**X) Tableau de bord
Dashboard**



**902. Extérieur :
Exterior :**

a) Nombre de portes
Number of doors

4

b) Hayon
Tailgate

**oui
yes**

c) Matériau des portières
Door material

Avant / Front	Arrière / Rear
Acier	Acier

d) Matériau du capot avant
Front bonnet material

Acier

e) Matériau du capot arrière / hayon
Rear bonnet / tailgate material

Acier

f) Matériau de la carrosserie
Bodywork material

Acier

h) Matériau de lunette arrière
Rear window material

Verre Trempé

i) Matériau des glaces de custode
Rear quarter window material

Verre trempé

k) Matériau des vitres latérales
Side window material

Avant / Front	Arrière / Rear
Verre trempé	Verre trempé
Polypropylène	Polypropylène

l) Matériau du pare-choc
Material of bumper

**FEDERATION INTERNATIONALE
DE L'AUTOMOBILE
8, Place de la Concorde, 8
75008 PARIS**

Marque
Make

RENAULT

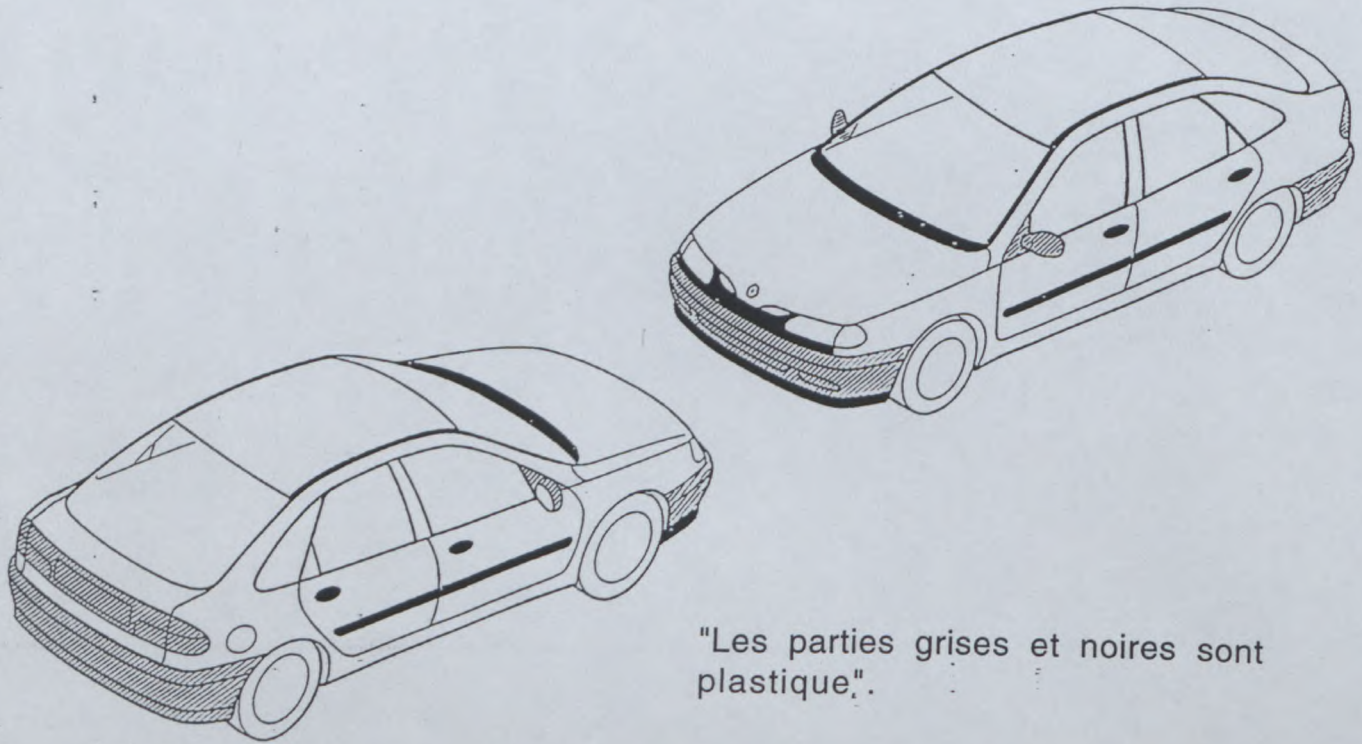
Modèle
Model

B 56

Homologation N°

ST - - 0 1 4

XIII) PARTIES DE CARROSSERIE SYNTHETIQUES / SYNTHETIC PARTS OF THE BODY :



INFORMATIONS COMPLEMENTAIRES / COMPLEMENTARY INFORMATION :

**FEDERATION INTERNATIONALE
DE L'AUTOMOBILE**
8, Place de la Concorde, 8
75008 PARIS



Groupe
Group

A/B/T 1 / Supertourisme
Supertouring

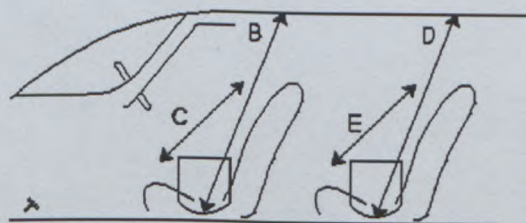
Extension N°

CERTIFICAT DE DIMENSIONS INTERIEURES
CERTIFICATE FOR INTERIOR DIMENSIONS

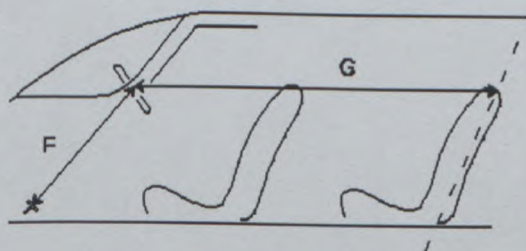
Véhicule : Constructeur **RENAULT** Modèle et type **B 56**
Vehicle : Manufacturer _____ Model and type _____

Dimensions intérieures comme définies par le Règlement d'Homologation

Interior dimensions as defined by the Homologation Regulations



B	(Hauteur sur sièges avant) (Height above front seats)	1000	mm
C	(Largeur aux sièges avant) (Width at front seats)	1460	mm
D	(Hauteur sur sièges arrière) (Height above rear seats)	932	mm
E	(Largeur aux sièges arrière) (Width at rear seats)	1465	mm



F	(Volant - Pédale de frein) (Steering wheel - Brake pedal)	650	mm
G	(Volant - paroi de séparation) (Steering wheel - rear bulkhead)	1750	mm
H = F + G =		2400	mm



FEDERATION INTERNATIONALE
DE L'AUTOMOBILE

Homologation N°
ST - - 014

Groupe A/B/N/T1 / Supertourisme
Group Supertouring

Extension N°
01/01 VO

FICHE D'EXTENSION D'HOMOLOGATION POUR ARMATURE DE SECURITE
FORM OF HOMOLOGATION EXTENSION FOR SAFETY CAGE

VO Variante option / Option variant

Véhicule : Constructeur **RENAULT**
Vehicle : Manufacturer

Modèle et type **LAGUNA Type B56**
Model and type

Homologation valable partir du **01 AVRIL 1995**
Homologation valid as from

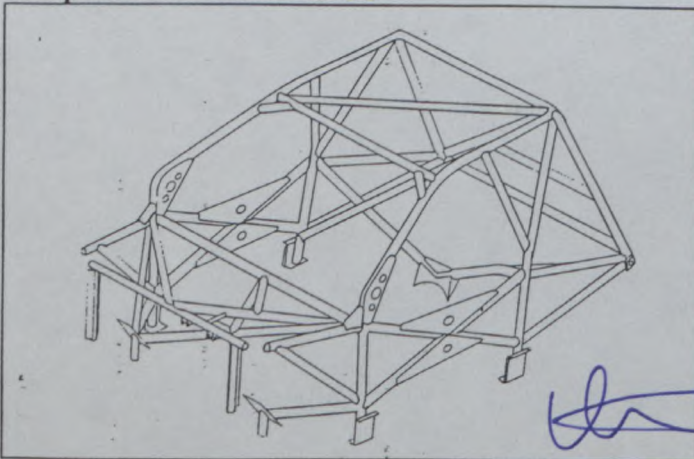
	Arceau principal Main rollbar	Entretoise longitudinale Longitudinal strut	Entretoise diagonale Diagonal strut	Arceau avant Front rollbar
Matériau Material	Acier	Acier	Acier	Acier
Diamètre extérieur Exterior diameter	40 mm	40 mm	40 mm	40 mm
Epaisseur de paroi Wall thickness	1.5 mm	1.5 mm	1.5 mm	1.5 mm
Limite élastique Elastic limit	600 daN/mm ²	600 daN/mm ²	600 daN/mm ²	600 daN/mm ²
Résistance à la traction Tensile strength	700à800 daN/mm ²	700à800 daN/mm ²	700à800 daN/mm ²	700à800 daN/mm ²

(Les tubes non définis par le tableau ci dessus sont en épaisseur 1 mm avec des caractéristiques équivalentes aux autres tubes)

Fabricant de l'armature **MATTER FRANCE**
Structure manufacturer

Poids total y compris les fixations **40** kg
Total weight including fixations

Armature complète hors de la voiture
Complete structure outside the car



Nous attestons que la présente armature de sécurité répond aux dispositions de l'annexe J de la FIA, en particulier en ce qui concerne ses implantations, ses connexions, et ses résistances aux contraintes.

We certify that the present safety structure complies with the conditions of the FIA Appendix J, in particular with regard to its attachment, its connections, and its stress resistances.

Signature du représentant du constructeur du véhicule
Signature of the car manufacturer representative

Gilles LALLEMENT
Gilles LALLEMENT

FEDERATION INTERNATIONALE
DE L'AUTOMOBILE
8, Place de la Concorde, 8
75008 PARIS

Marque
Make

RENAULT

Modèle
Model

LAGUNA B56

Homologation N

SI - - 014

Extension N

01/01V0

PHOTO N (A95) 1

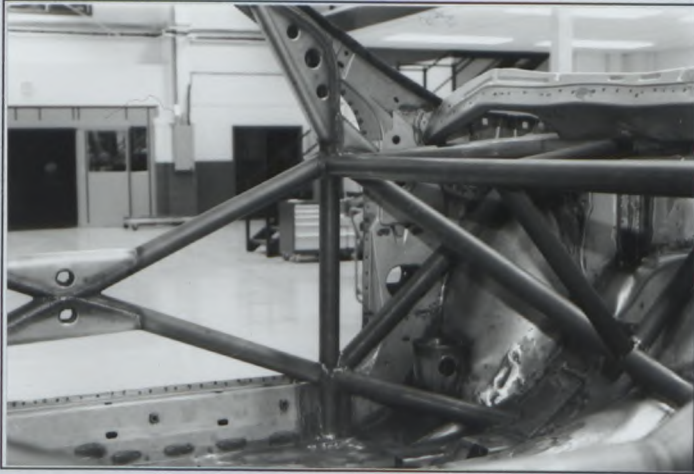


PHOTO N (A95) 2



PHOTO N (A95) 3



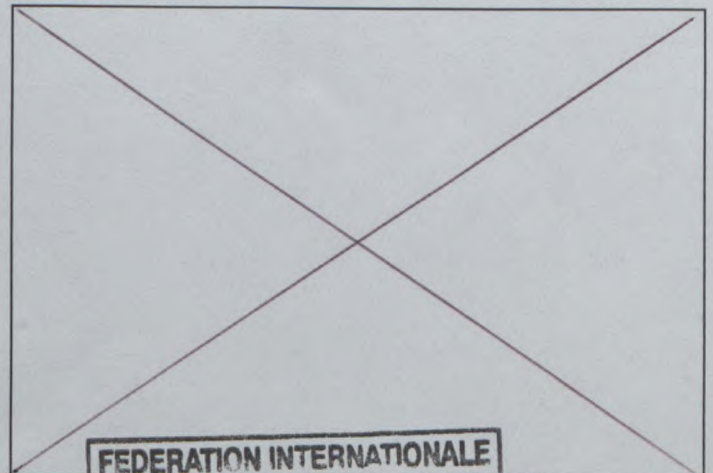
PHOTO N (A95) 4



PHOTO N (A95) 5



PHOTO N (A95) 6



**FEDERATION INTERNATIONALE
DE L'AUTOMOBILE**
8, Place de la Concorde, 8
75008 PARIS

Marque
Make

RENAULT

Modèle
Model

LAGUNA B56

Homologation N

ST - - 0 1 4

Extension N

0 1 / 0 1 V 0

PHOTO N (A95) 7

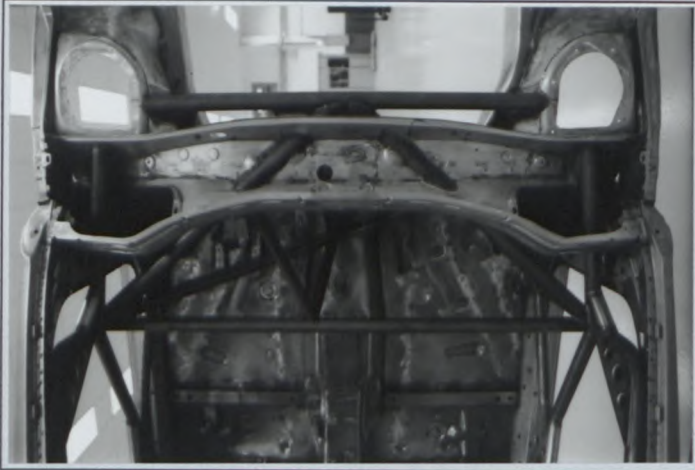


PHOTO N (A95) 8



PHOTO N (A95) 9

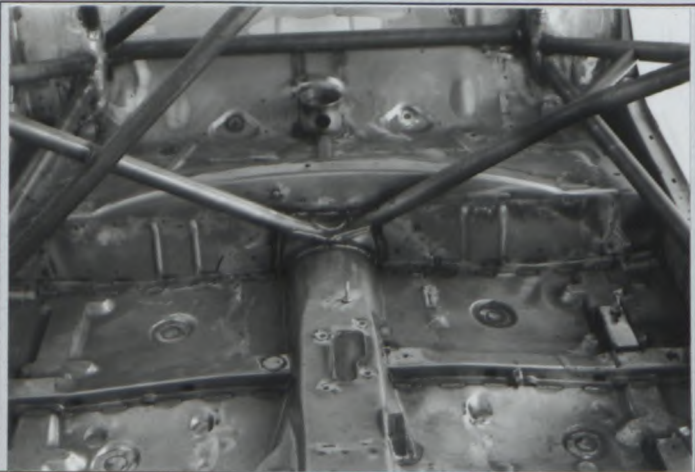


PHOTO N (A95) 10

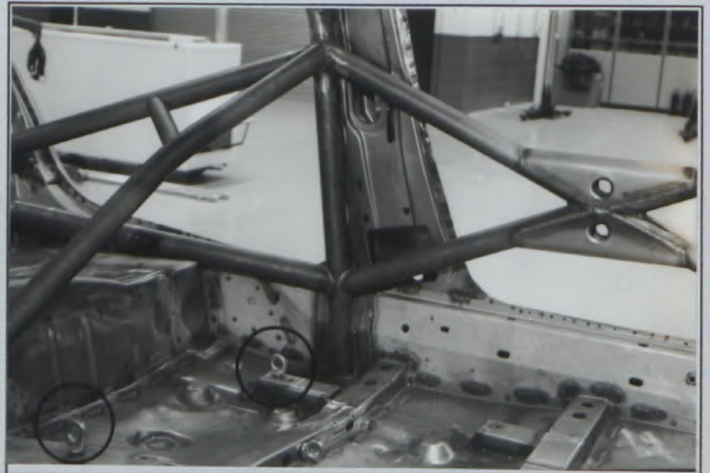


PHOTO N (A95) 11

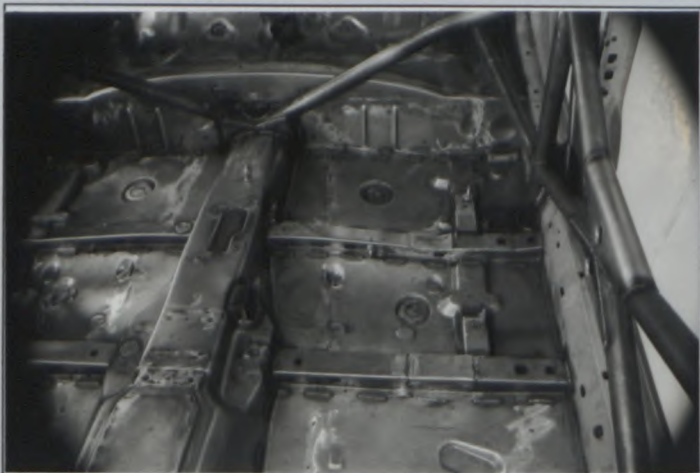


PHOTO N (A95) 12





FEDERATION INTERNATIONALE
DE L'AUTOMOBILE

Groupe **SUPERTOURISME**
Group **SUPERTOURING**

Homologation N°
ST - - 014

Extension N°
02/02 VO

FICHE D'EXTENSION D'HOMOLOGATION
FORM OF HOMOLOGATION EXTENSION

- ES** Evolution sportive du type / Sporting evolution of the type
- ET** Evolution Normal du type / Normal evolution of the type
- VF** Variante de fourniture / Supply variant
- VO** Variante option / Option variant
- ER** Erratum / Erratum

Véhicule : Constructeur **RENAULT** Modèle et type **LAGUNA B56**
Vehicle : Manufacturer Model and type

Homologation valable partir du **01 AVRIL 1995**
Homologation valid as from

Page ou ext. Page or ext	Article Article	Description Description
		-Pièces de liaison pour la fixation du siège. -Ancrages du siège sur la coque. -Ancrages des ceintures de sécurité. <u>Voir photos n° 1-2-3-4</u>

**FEDERATION INTERNATIONALE
DE L'AUTOMOBILE**
8, Place de la Concorde, 8
75008 PARIS

Marque
Make

RENAULT

Modèle
Model

LAGUNA B56

Homologation N°
ST - - 014

Extension N°
02/02 V0

PHOTO N° 1

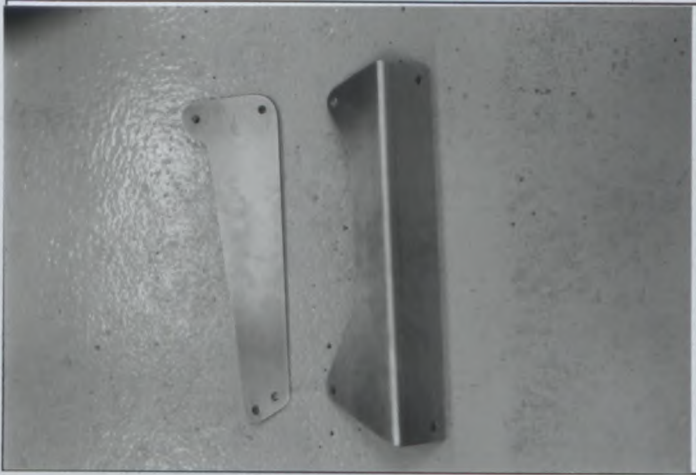


PHOTO N° 2

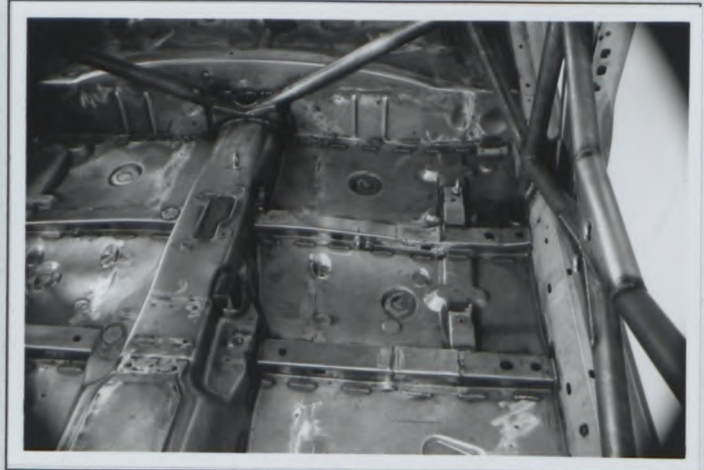


PHOTO N° 3

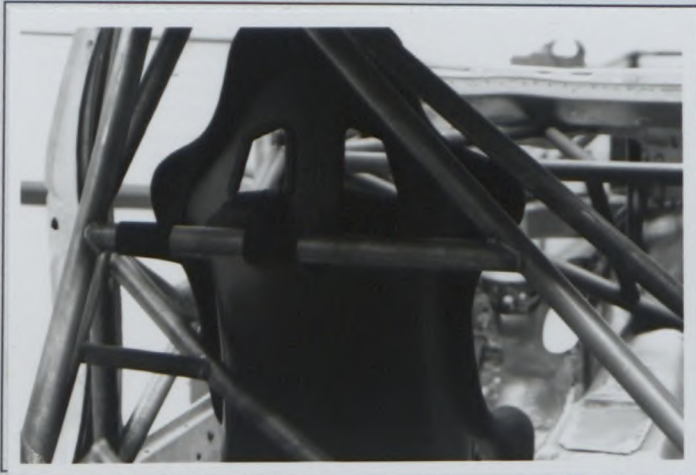


PHOTO N° 4

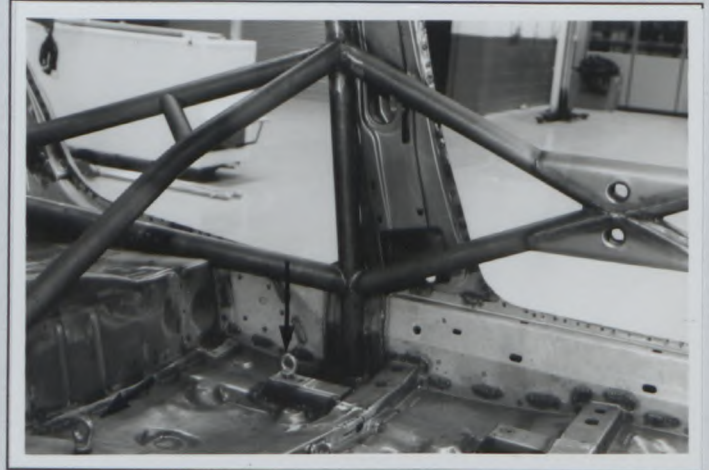


PHOTO N°

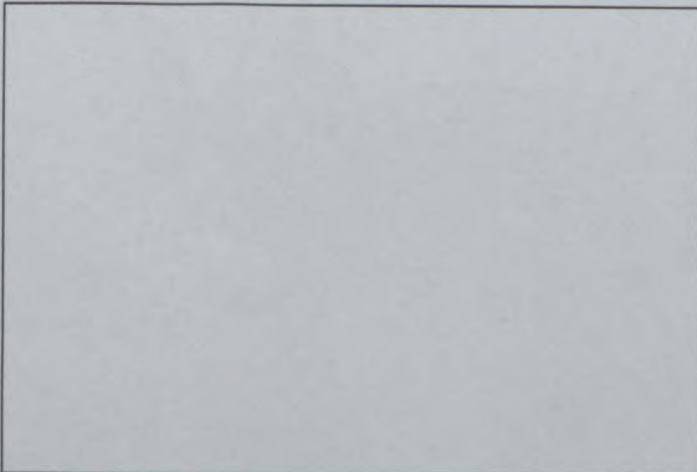
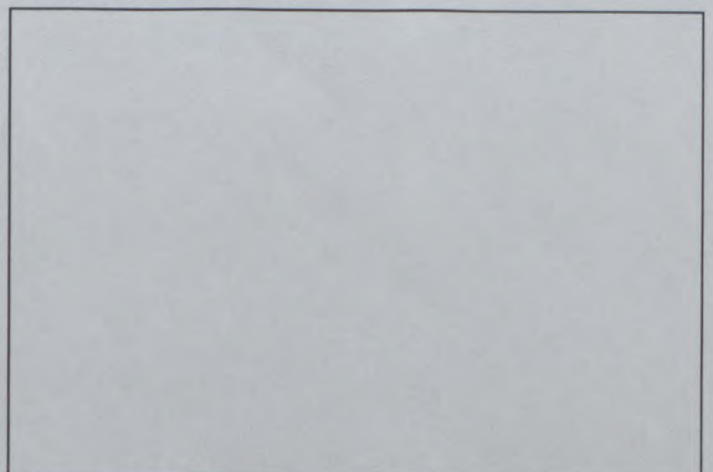


PHOTO N°





FEDERATION INTERNATIONALE
DE L'AUTOMOBILE

Homologation N°
ST - - 014

VO

Extension N°
037-03 VO

FICHE D'EXTENSION D'HOMOLOGATION POUR DISPOSITIFS AERODYNAMIQUES EN SUPERTOURISME
HOMOLOGATION EXTENSION FORM FOR AERODYNAMIC DEVICES IN SUPER TOURING

MARQUE: RENAULT **Type: LAGUNA B56**

Homologation valable à partir du
Homologation valid as from

01 AVR. 1995

A) Voiture vue de 3/4 avant
Car seen from 3/4 front



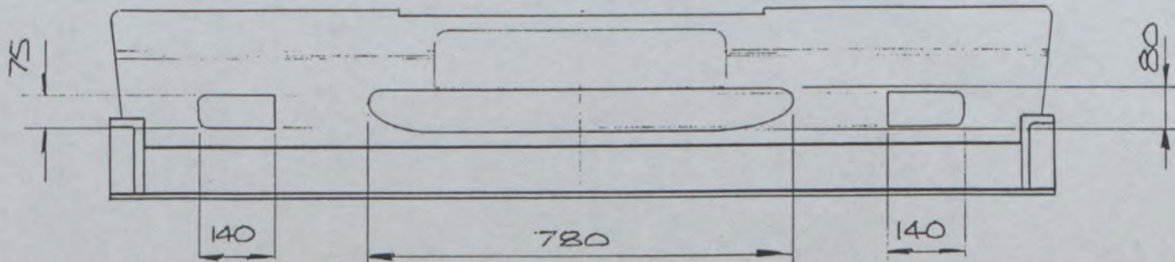
B) Voiture vue de 3/4 arrière
Car seen from 3/4 rear



9. CARROSSERIE / BODYWORK

XVI) DISPOSITIF AVANT DEPOSE ET VU DE FACE AVEC DIMENSIONS DES OUVERTURES :
DISMOUNTED FRONT DEVICE SEEN FROM FRONT WITH DIMENSIONS OF OPENINGS :

TOLERANCE SUR LES DIMENSIONS: +/-1%



FEDERATION INTERNATIONALE
DE L'AUTOMOBILE
8, Place de la Concorde, 8
75008 PARIS

Marque
Make

RENAULT

Modèle
Model

LAGUNA B 56

Homologation N°

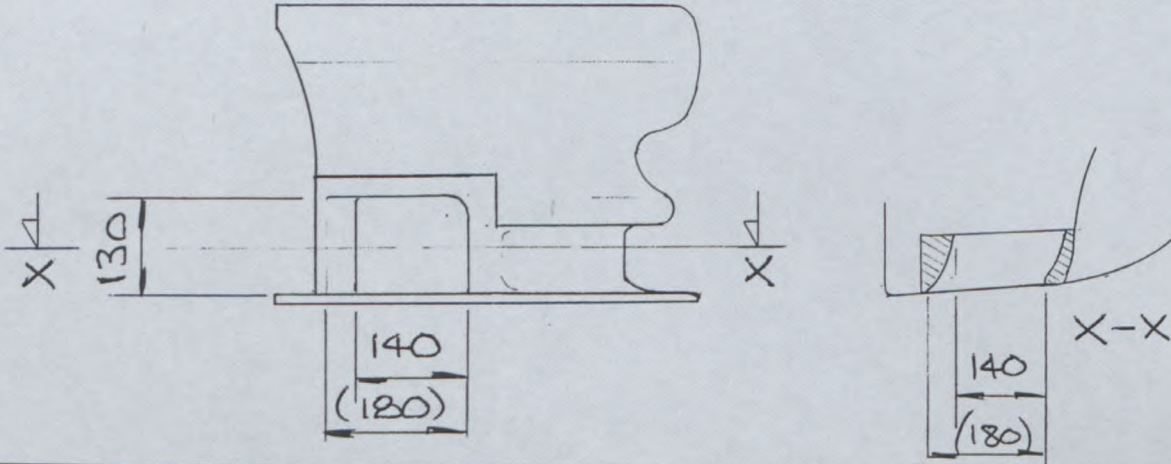
ST - - 014

Extension N°

0.3 / 0.3 VO

XVIII) DISPOSITIF AVANT DEPOSE ET VU DE COTE AVEC DIMENSIONS DES OUVERTURES :
DISMOUNTED FRONT DEVICE IN SIDE VIEW WITH DIMENSIONS OF OPENINGS :

TOLERANCE SUR LES DIMENSIONS : +/-1%



XXIII) DISPOSITIF AVANT EN PLACE ET VU DE FACE :
MOUNTED FRONT DEVICE SEEN FROM FRONT :



XXIV) DISPOSITIF EN PLACE ET VU DE COTE :
MOUNTED FRONT DEVICE IN SIDE VIEW :

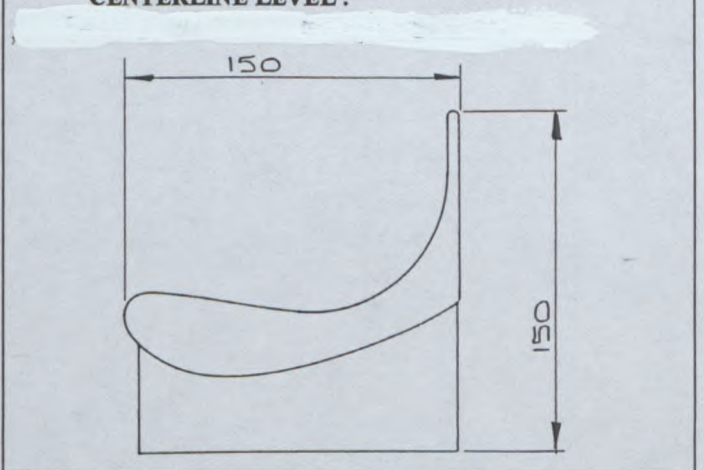


**FEDERATION INTERNATIONALE
DE L'AUTOMOBILE**
8, Place de la Concorde, 8
75008 PARIS

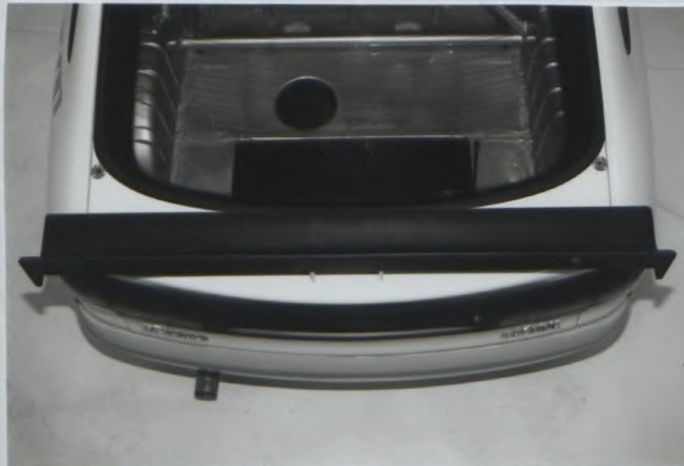
**XVII) DISPOSITIF ARRIERE EN PLACE ET VU DE COTE :
MOUNTED REAR DEVICE IN SIDE VIEW :**



**XIX) SECTION DU DISPOSITIF ARRIERE AU NIVEAU DE
L'AXE LONGITUDINAL DE LA VOITURE :
SECTION OF REAR DEVICE AT CAR'S
CENTERLINE LEVEL :**



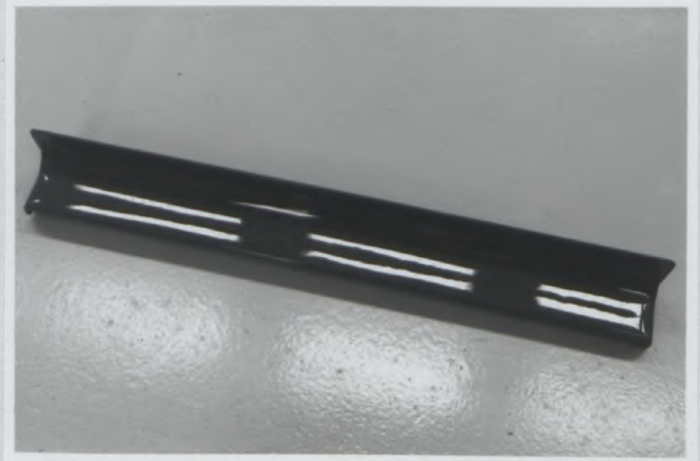
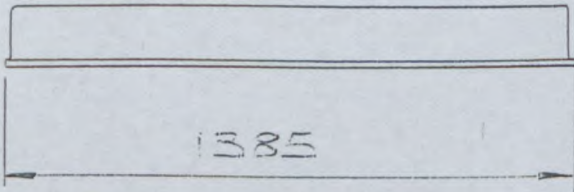
**XX) DISPOSITIF ARRIERE EN PLACE ET VU DE DESSUS :
MOUNTED REAR DEVICE SEEN FROM ABOVE :**



**XXI) DISPOSITIF ARRIERE DEPOSE ET VU DE COTE :
DISMOUNTED REAR DEVICE IN SIDE VIEW :**

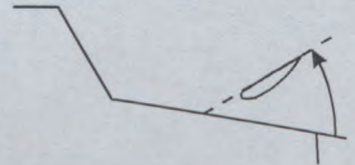


XXII) DISPOSITIF ARRIERE DEPOSE ET VU DE DESSUS :
DISMOUNTED REAR DEVICE SEEN FROM ABOVE :
TOLERANCE SUR DIMENSIONS : +/- 1%



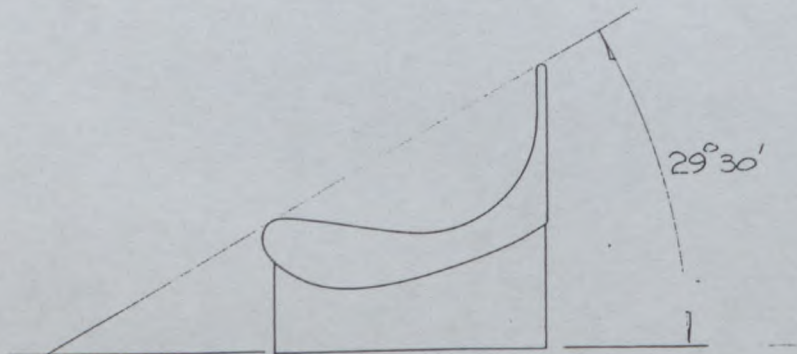
902. Extérieur : p) Angle entre dispositif arrière et carrosserie
Exterior Angle between rear device and bodywork

29°30' +/-1°



INFORMATIONS COMPLEMENTAIRES / COMPLEMENTARY INFORMATION :

TOLERANCE SUR ANGLE: +/-1°





FEDERATION INTERNATIONALE
DE L'AUTOMOBILE

Homologation N°
ST 014

Groupe
Group

Supertourisme
Supertouring

Extension N°
04/04Y0

FICHE D'HOMOLOGATION POUR INFORMATIONS COMPLEMENTAIRES
HOMOLOGATION FORM FOR COMPLEMENTARY INFORMATION

- ES** Evolution sportive du type / Sporting evolution of the type **VO** Variante option / Option variant
- ET** Evolution Normal du type / Normal evolution of the type **ER** Erratum / Erratum
- VF** Variante de fourniture / Supply variant

Véhicule : Constructeur
Vehicle : Manufacturer

RENAULT

Modèle et type
Model and type

LAGUNA B56

Homologation valable à partir du
Homologation valid as from

01 MARS 1996

Page ou ext. Page or ext.	Article Article	Description Description
		<p><u>9 CARROSSERIE</u></p> <p>- Pièces de liaison pour la fixation du siège. <u>Voir photo n°1</u></p> <p>- Points de fixations des ceintures de sécurité. <u>Voir photo n°2</u> (Voir le tube de renfort sur la photo n°18 du dossier arceau)</p> <p>- Points de fixations du siège en accord avec la réglementation . <u>Voir photos n° 3 & 4</u></p>

FEDERATION INTERNATIONALE
DE L'AUTOMOBILE

8, place de la Concorde, 75008 Paris
Services Administratifs :
8 bis, rue Boissy d'Anglas, 75008 Paris

Marque
Make

RENAULT

Modèle
Model

LAGUNA B56

Homologation N°

ST 014

Extension N°

04 / 04 VO

PHOTO N°(96) 1

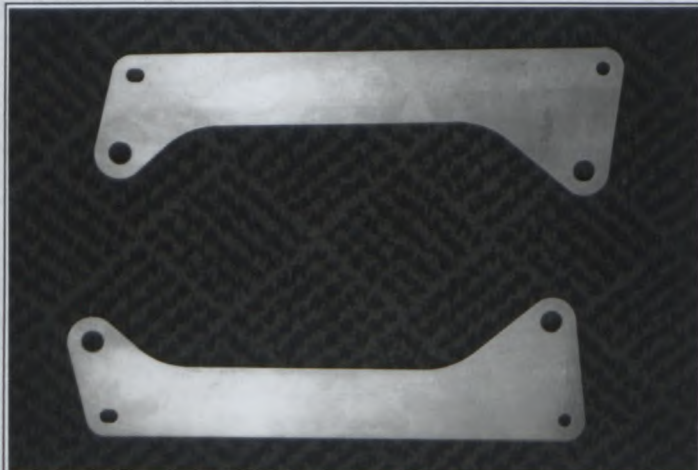


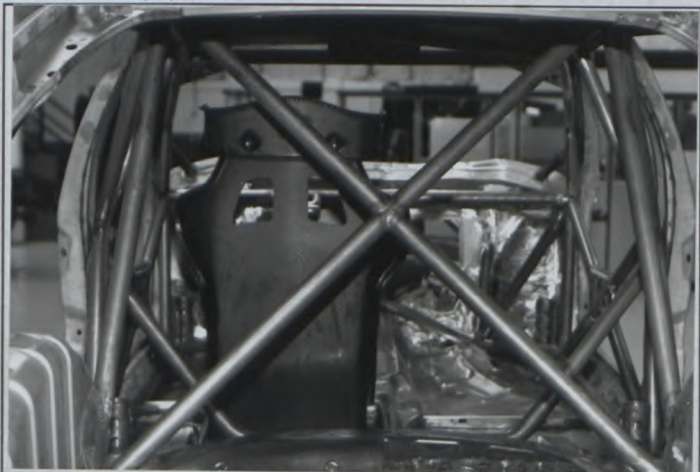
PHOTO N°(96) 2



PHOTO N°(96) 3



PHOTO N°(96) 4





FEDERATION INTERNATIONALE
DE L'AUTOMOBILE

Homologation N°
ST 14

Groupe
Group

Supertourisme
Supertouring

Extension N°
05/05 VO

FICHE D'EXTENSION D'HOMOLOGATION POUR ARMATURE DE SECURITE
FORM OF HOMOLOGATION EXTENSION FOR SAFETY CAGE

VO Variante option / Option variant

Véhicule : Constructeur **RENAULT**
Vehicle : Manufacturer

Modèle et type **LAGUNA Type B 56**
Model and type

Homologation valable à partir du
Homologation valid as from

01 MARS 1996

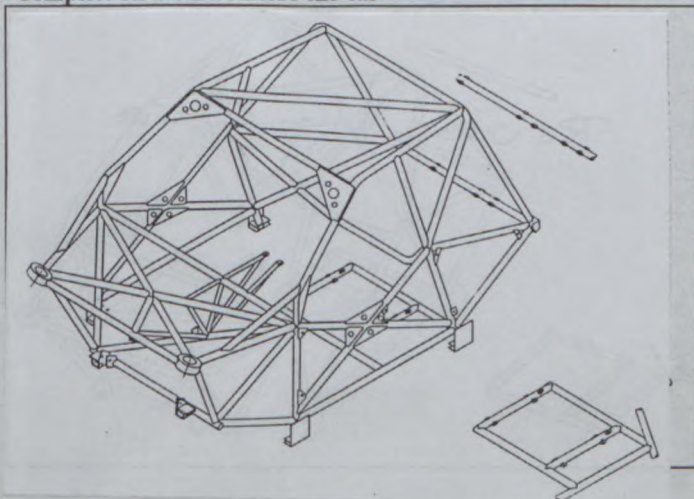
	Arceau principal Main rollbar	Entretoise longitudinale Longitudinal strut	Entretoise diagonale Diagonal strut	Arceau avant Front rollbar
Matériau Material	ACIER	ACIER	ACIER	ACIER
Diamètre extérieur Exterior diameter	<u>40</u> mm	<u>40</u> mm	<u>40</u> mm	<u>40</u> mm
Epaisseur de paroi Wall thickness	<u>1.5</u> mm	<u>1.5</u> mm	<u>1.5</u> mm	<u>1.5</u> mm
Limite élastique Elastic limit	<u>600</u> daN/mm ²	<u>600</u> daN/mm ²	<u>600</u> daN/mm ²	<u>600</u> daN/mm ²
Résistance à la traction Tensile strength	<u>700à800</u> daN/mm ²	<u>700à800</u> daN/mm ²	<u>700à800</u> daN/mm ²	<u>700à800</u> daN/mm ²

Les tubes non définis par le tableau ci dessus sont en épaisseur 1 mm avec des caractéristiques équivalentes aux autres tubes

Fabricant de l'armature **MATTER FRANCE**
Structure manufacturer

Poids total y compris les fixations 44.5 kg
Total weight including fixations

Armature complète hors de la voiture
Complete structure outside the car



Nous attestons que la présente armature de sécurité répond aux dispositions de l'Annexe J de la FIA, en particulier en ce qui concerne ses implantations, ses connexions, et ses résistances aux contraintes.

We certify that the present safety structure complies with the conditions of the FIA Appendix J, in particular with regard to its attachments, its connections, and its stress resistances.

Signature du représentant du constructeur du véhicule
Signature of the car manufacturer representative
Mr Gilles LALLEMENT

FEDERATION INTERNATIONALE
DE L'AUTOMOBILE

8, place de la Concorde, 75008 Paris

Services Administratifs :

8 bis, rue Boissy d'Anglas, 75008 Paris

Marque
Make

RENAULT

Modèle
Model

LAGUNA B56

Homologation N°

ST 14

Extension N°

05 / 05 V0

PHOTO N°(96) 1

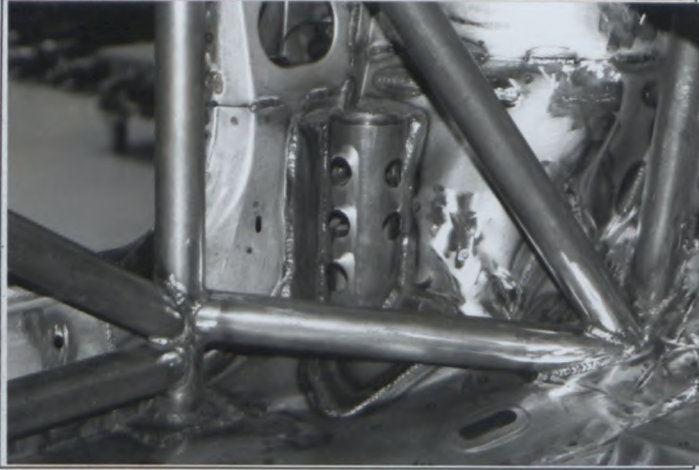


PHOTO N°(96) 2

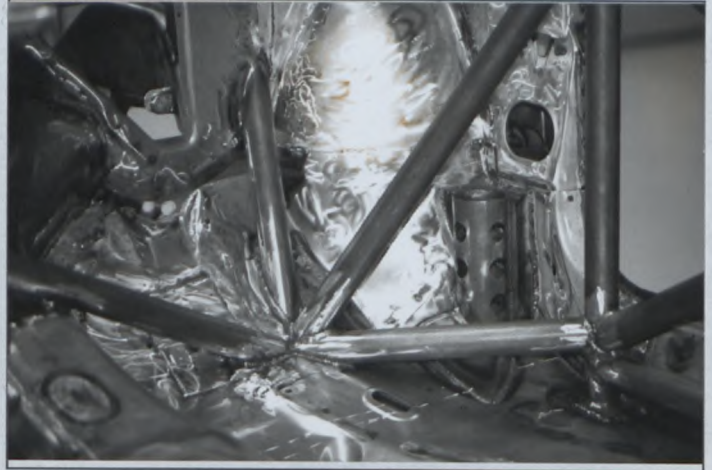


PHOTO N°(96) 3

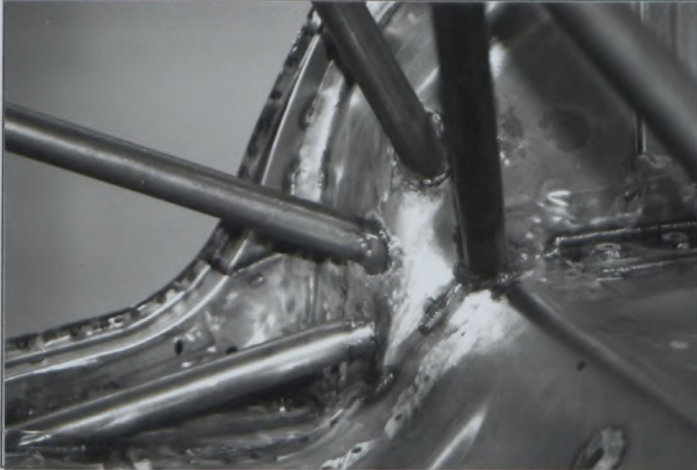


PHOTO N°(96) 4

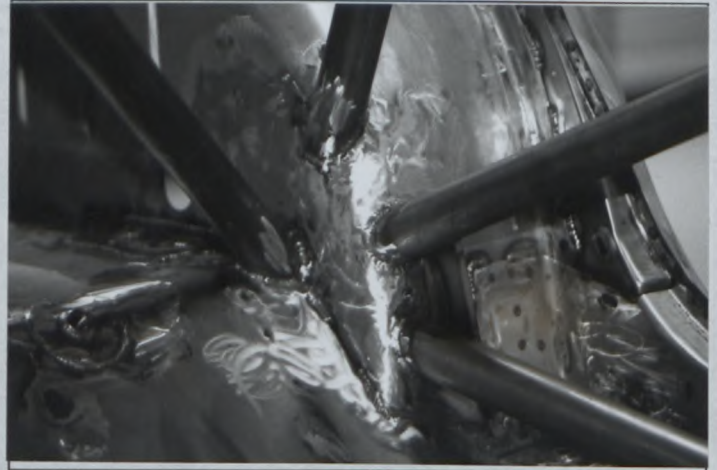
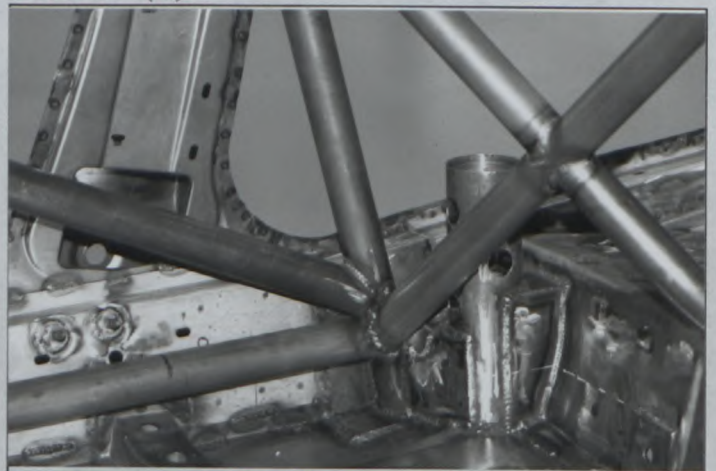


PHOTO N°(96) 5



PHOTO N°(96) 6



**FEDERATION INTERNATIONALE
DE L'AUTOMOBILE**

8, place de la Concorde, 75008 Paris

Services Administratifs :

8 bis, rue Boissy d'Anglas, 75008 Paris

Marque
Make

RENAULT

Modèle
Model

LAGUNA B56

Homologation N°

ST 14

Extension N°

05 / 05 VO

PHOTO N°(96) 7

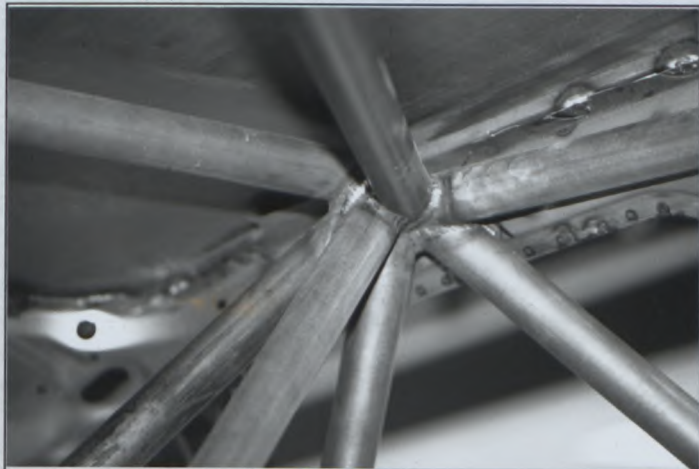


PHOTO N°(96) 8



PHOTO N°(96) 9



PHOTO N°(96) 10



PHOTO N°(96) 11

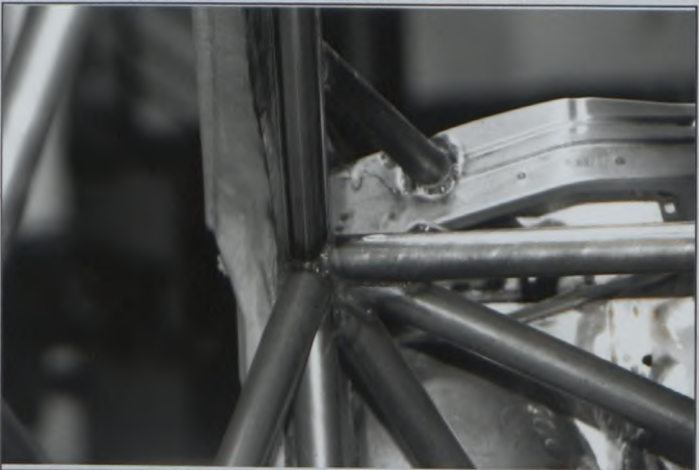
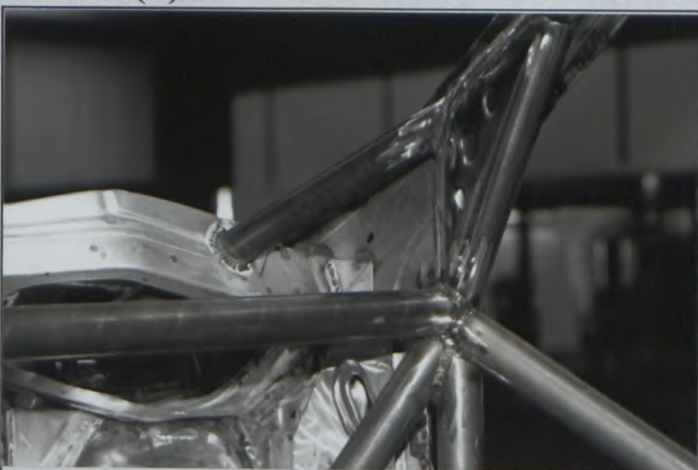


PHOTO N°(96) 12



**FEDERATION INTERNATIONALE
DE L'AUTOMOBILE**

8, place de la Concorde, 75008 Paris

Services Administratifs :

8 bis, rue Boissy d'Anglas, 75008 Paris

Marque
Make

RENAULT

Modèle
Model

LAGUNA B56

Homologation N°

ST 14

Extension N°

05/05 V0

PHOTO N°(96) 13

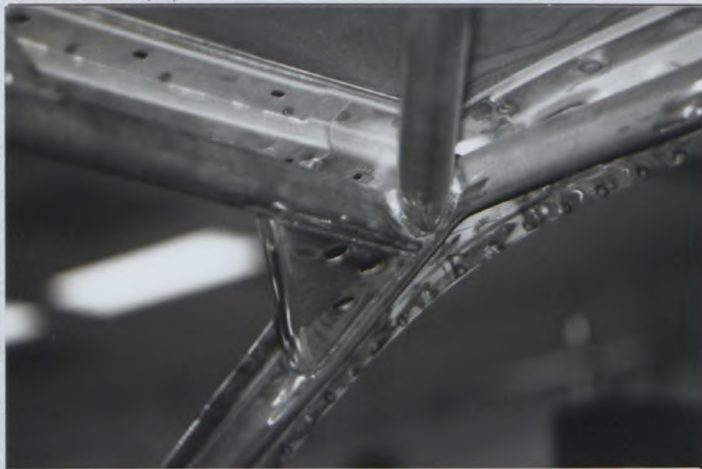


PHOTO N°(96) 14

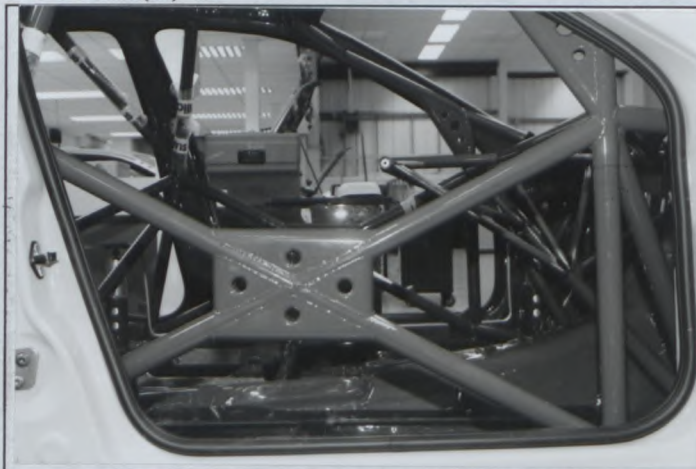


PHOTO N°(96) 15

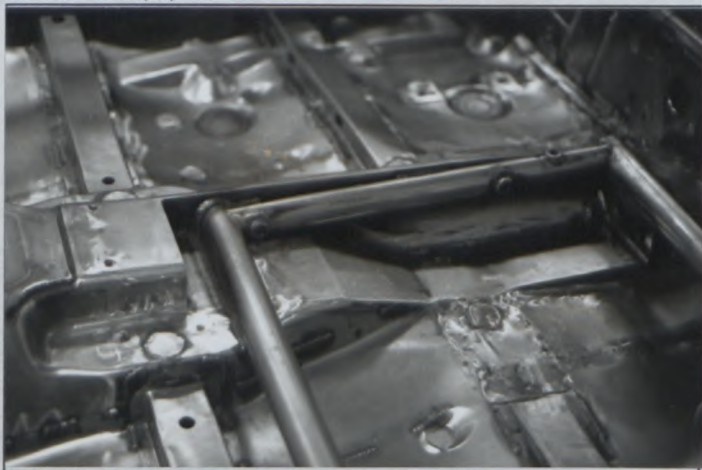


PHOTO N°(96) 16



PHOTO N°(96) 17

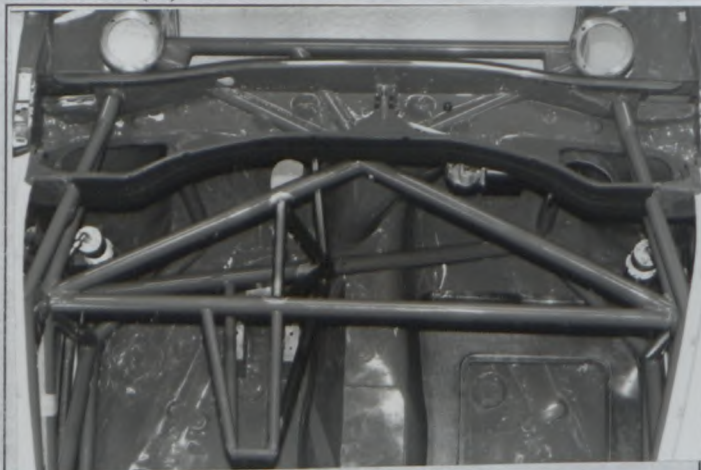
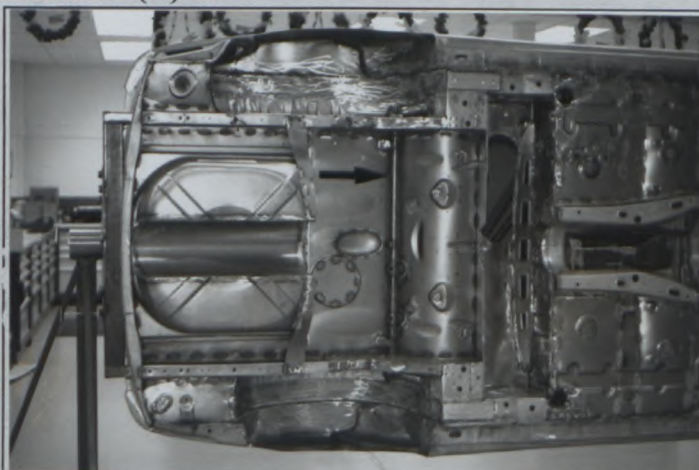


PHOTO N°(96) 18



**FEDERATION INTERNATIONALE
DE L'AUTOMOBILE**

8, place de la Concorde, 75008 Paris

Services Administratifs :

8 bis, rue Boissy d'Anglas, 75008 Paris



FEDERATION INTERNATIONALE DE L'AUTOMOBILE

Groupe Group

ST

Homologation N°

ST 14

Extension N°

06/01 ER

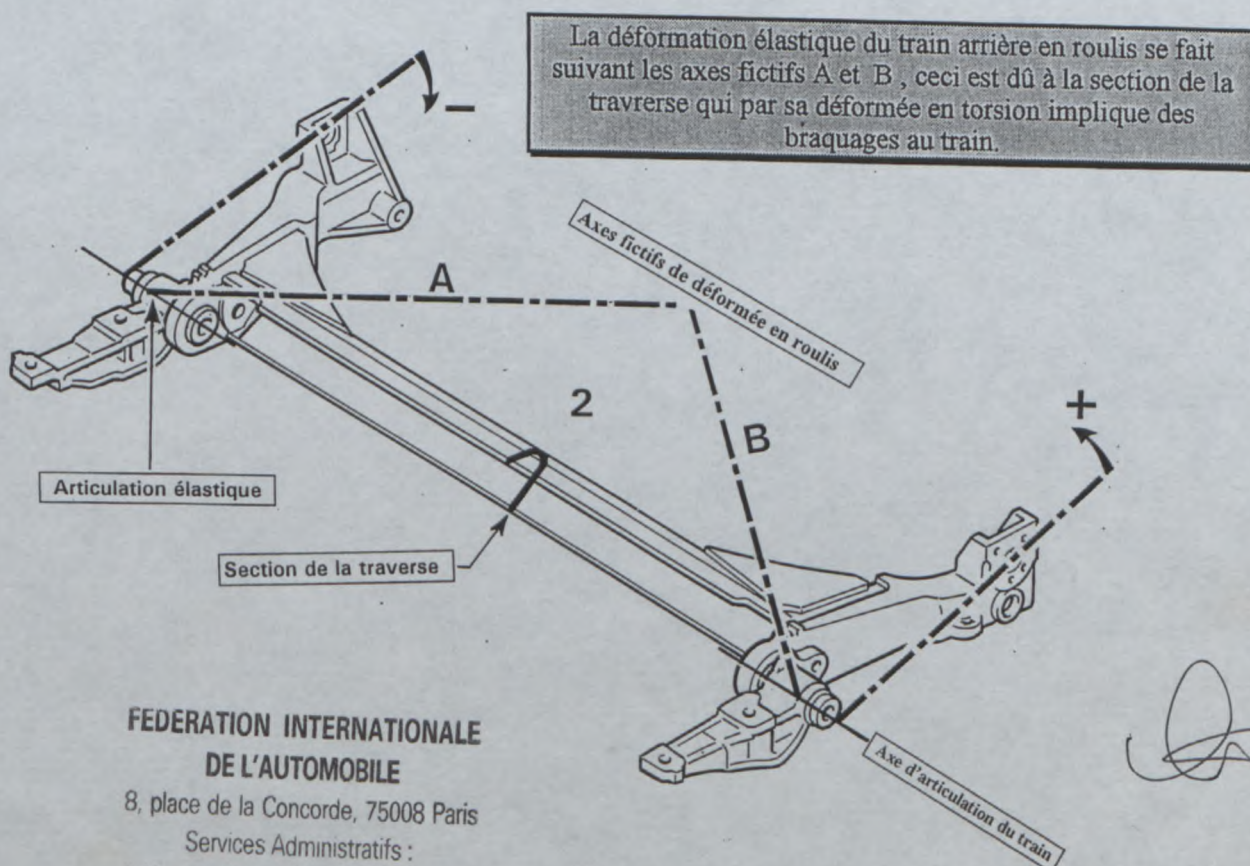
FICHE D'HOMOLOGATION POUR INFORMATIONS COMPLEMENTAIRES HOMOLOGATION FORM FOR COMPLEMENTARY INFORMATION

- ES Evolution sportive du type / Sporting evolution of the type
VO Variante option / Option variant
ET Evolution Normal du type / Normal evolution of the type
ER Erratum / Erratum
VF Variante de fourniture / Supply variant

Vehicule : Constructeur RENAULT
Modèle et type LAGUNA B56

Homologation valable à partir du 01 MARS 1996

Table with 3 columns: Page ou ext., Article, Description. Content includes '7 SUSPENSION' and 'a) Suspension arrière'.





FEDERATION INTERNATIONALE
DE L'AUTOMOBILE

Homologation N°

ST 14

Groupe
Group

Supertourisme
Supertouring

Extension N°

07/02 ER

FICHE D'HOMOLOGATION POUR INFORMATIONS COMPLEMENTAIRES
HOMOLOGATION FORM FOR COMPLEMENTARY INFORMATION

- ES** Evolution sportive du type / Sporting evolution of the type **VO** Variante option / Option variant
- ET** Evolution Normal du type / Normal evolution of the type **ER** Erratum / Erratum
- VF** Variante de fourniture / Supply variant

Véhicule : Constructeur
Vehicle : Manufacturer **RENAULT**

Modèle et type
Model and type **LAGUNA B56**

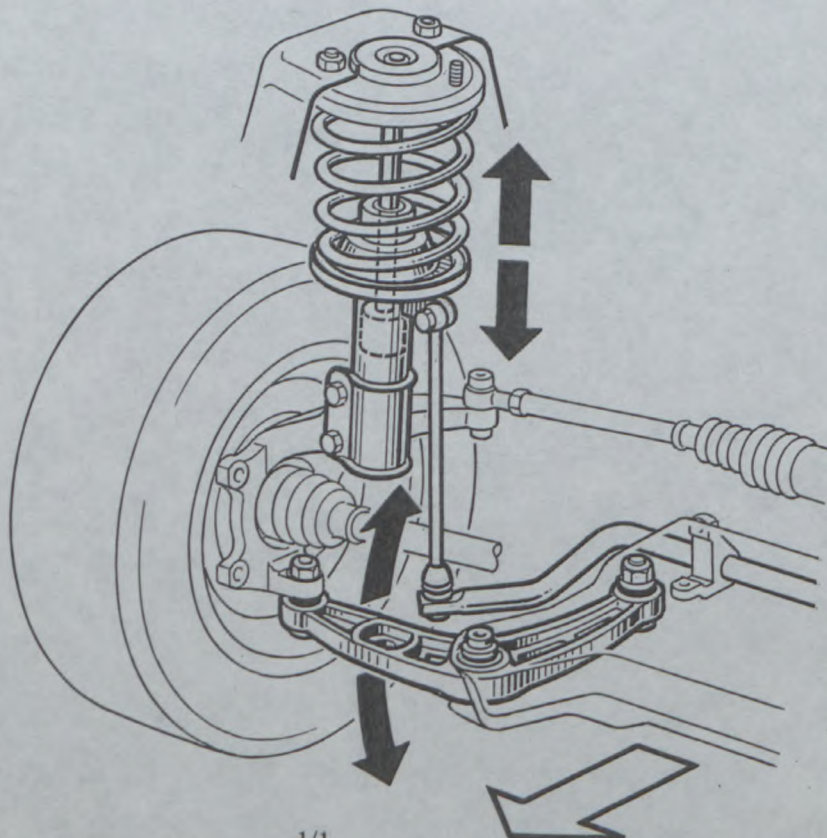
Homologation valable à partir du
Homologation valid as from **01 Avril 1996**

Page ou ext. Page or ext.	Article Article	Description Description
------------------------------	--------------------	----------------------------

7 SUSPENSION

a) Suspension avant

-Schéma du principe de fonctionnement de la suspension avant présentée sur la photo « T » page 5 du dossier de base



FEDERATION INTERNATIONALE
DE L'AUTOMOBILE

8, place de la Concorde, 75008 Paris
Services Administratifs :
8 bis, rue Boissy d'Anglas, 75008 Paris



FEDERATION INTERNATIONALE DE L'AUTOMOBILE

Homologation N
ST 14

VO

Extension N
08/06 VO

FICHE D'EXTENSION D'HOMOLOGATION POUR DISPOSITIFS AERODYNAMIQUES EN SUPERTOURISME
HOMOLOGATION EXTENSION FORM FOR AERODYNAMIC DEVICES IN SUPER TOURING

RENAULT LAGUNA B56

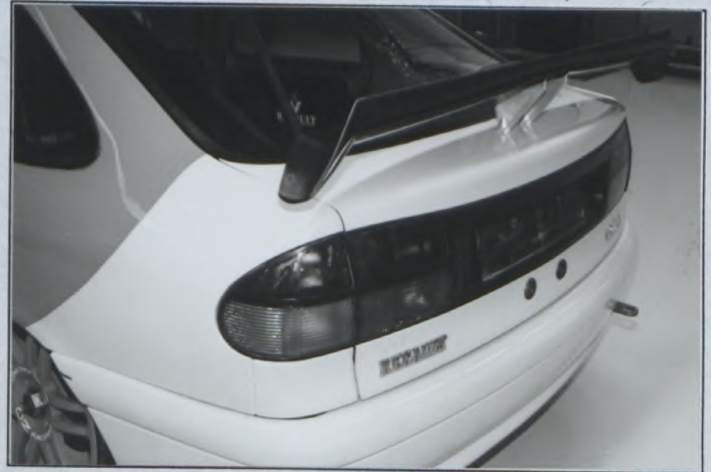
01 AVR. 1996

Homologation valable partir du
Homologation valid as from

A) Voiture vue de 3/4 avant
Car seen from 3/4 front

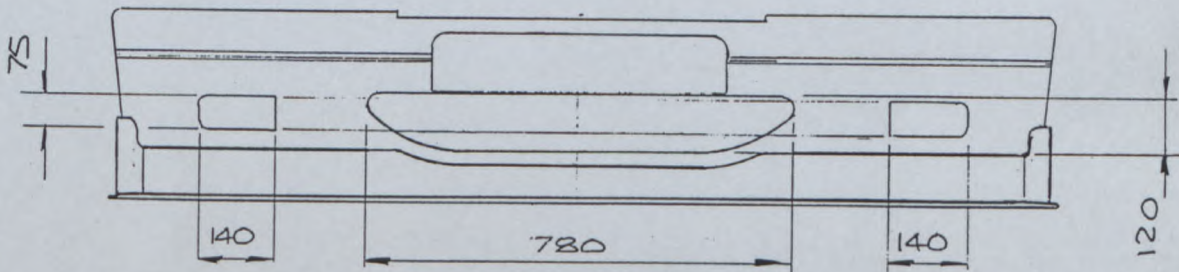


B) Voiture vue de 3/4 arrière
Car seen from 3/4 rear



9. CARROSSERIE / BODYWORK

XVI) DISPOSITIF AVANT DEPOSE ET VU DE FACE AVEC DIMENSIONS DES OUVERTURES :
DISMOUNTED FRONT DEVICE SEEN FROM FRONT WITH DIMENSIONS OF OPENINGS :
TOLERANCE SUR LES DIMENSIONS +/- 1%



FEDERATION INTERNATIONALE DE L'AUTOMOBILE

8, place de la Concorde, 75008 Paris

Services Administratifs :

8 bis, rue Boissy d'Anglas, 75008 Paris

Marque
Make

RENAULT

Modèle
Model

LAGUNA B56

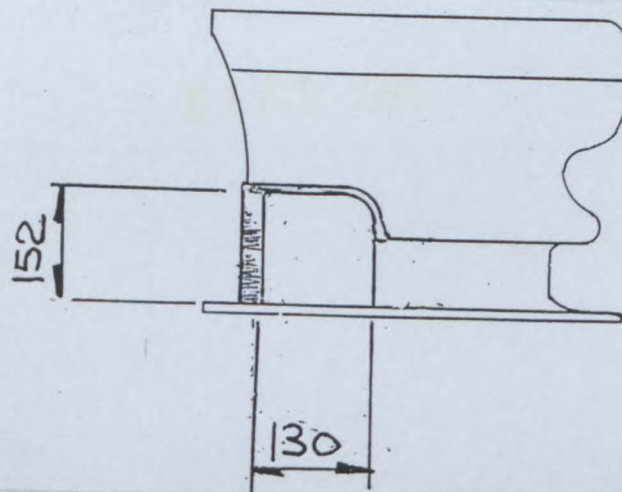
Homologation N

ST 14

Extension N

08/06 VO

**XXIII) DISPOSITIF AVANT DEPOSE ET VU DE COTE AVEC DIMENSIONS DES OUVERTURES :
DISMOUNTED FRONT DEVICE IN SIDE VIEW WITH DIMENSIONS OF OPENINGS :**



TOLERANCE SUR LES DIMENSIONS +/- 1/6

**XXIII) DISPOSITIF AVANT EN PLACE ET VU DE FACE :
MOUNTED FRONT DEVICE SEEN FROM FRONT :**



**XXIV) DISPOSITIF EN PLACE ET VU DE COTE
MOUNTED FRONT DEVICE IN SIDE VIEW :**



**FEDERATION INTERNATIONALE
DE L'AUTOMOBILE**

8, place de la Concorde, 75008 Paris

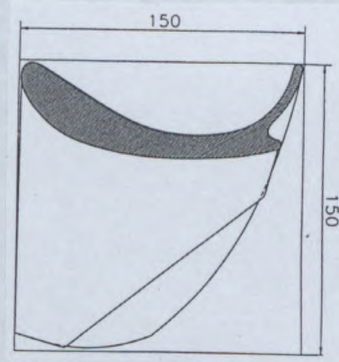
Services Administratifs :

8 bis, rue Boissy d'Anglas, 75008 Paris

**XVII) DISPOSITIF ARRIERE EN PLACE ET VU DE COTE :
MOUNTED REAR DEVICE IN SIDE VIEW :**



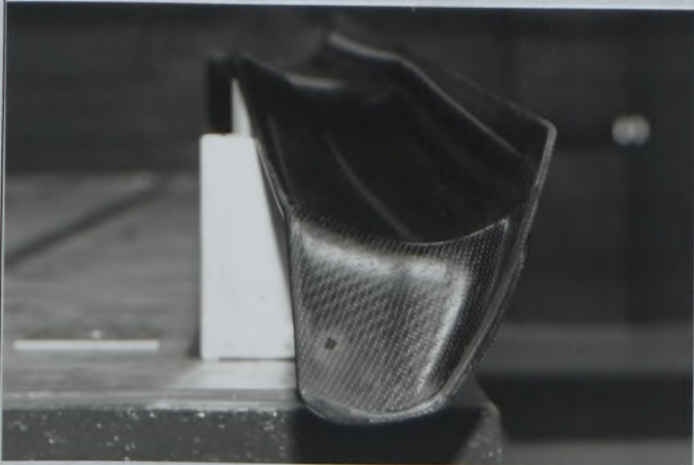
**XIX) SECTION DU DISPOSITIF ARRIERE AU NIVEAU DE
L'AXE LONGITUDINAL DE LA VOITURE :
SECTION OF REAR DEVICE AT CAR'S
CENTERLINE LEVEL :**



**XX) DISPOSITIF ARRIERE EN PLACE ET VU DE DESSUS :
MOUNTED REAR DEVICE SEEN FROM ABOVE :**



**XXI) DISPOSITIF ARRIERE DEPOSE ET VU DE COTE :
DISMOUNTED REAR DEVICE IN SIDE VIEW :**



**FEDERATION INTERNATIONALE
DE L'AUTOMOBILE**
8, place de la Concorde, 75008 Paris
Services Administratifs :
8 bis, rue Boissy d'Anglas, 75008 Paris

Marque
Make

RENAULT

Modèle
Model

LAGUNA B56

Homologation N

ST 14

Extension N

08 / 06 V0

XXII) DISPOSITIF ARRIERE DEPOSE ET VU DE DESSUS :
DISMOUNTED REAR DEVICE SEEN FROM ABOVE :

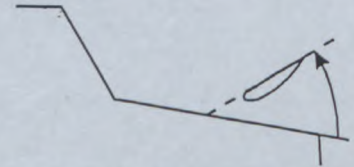
TOLERANCE SUR LES DIMENSIONS +/- 1%



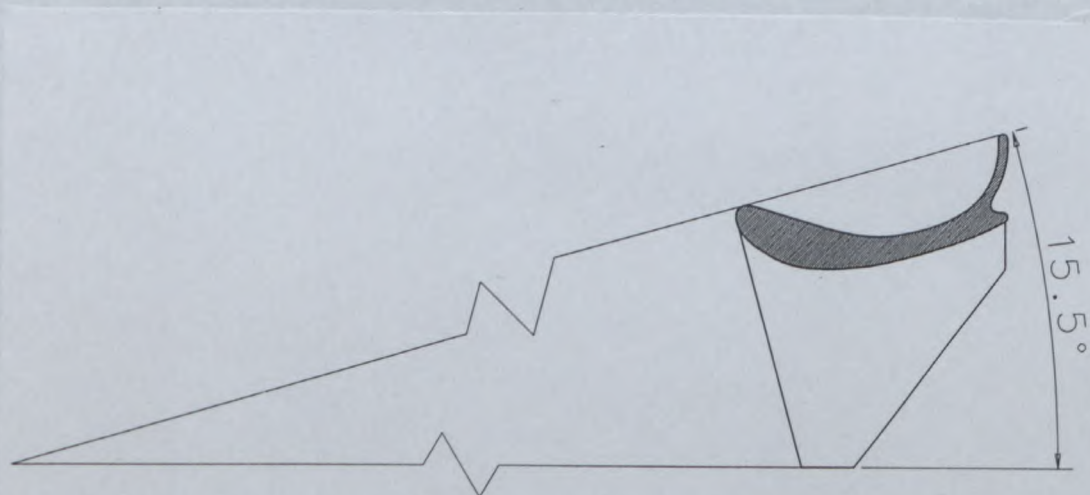
1466

15.5 +/- 1°

902. Extérieur : p) Angle entre dispositif arrière et carrosserie
Exterior Angle between rear device and bodywork



INFORMATIONS COMPLEMENTAIRES / COMPLEMENTARY INFORMATION :



FEDERATION INTERNATIONALE
DE L'AUTOMOBILE

8, place de la Concorde, 75008 Paris

Services Administratifs :

8 bis, rue Boissy d'Anglas, 75008 Paris



FEDERATION INTERNATIONALE
DE L'AUTOMOBILE

Homologation N°
ST - 014

Groupe A/B/N/T1/ Supertourisme
Group Supertouring

Extension N°
09 / 07 VO

FICHE D'HOMOLOGATION POUR INFORMATIONS COMPLEMENTAIRES
HOMOLOGATION FORM FOR COMPLEMENTARY INFORMATION

- ES** Evolution sportive du type / Sporting evolution of the type **VO** Variante option / Option variant
- ET** Evolution Normal du type / Normal evolution of the type **ER** Erratum / Erratum
- VF** Variante de fourniture / Supply variant

Véhicule : Constructeur RENAULT Modèle et type LAGUNA Type B56
Vehicle : Manufacturer Model and type

Homologation valable à partir du 01 Mars 1997
Homologation valid as from

Page ou ext. Page or ext.	Article Article	Description Description
		<p><u>9 CARROSSERIE</u></p> <ul style="list-style-type: none"> • Pièce de liaison pour la fixation du siège. <u>Voir photo n°1</u> • Points de fixations des ceintures de sécurité. <u>Voir photo n°2</u> • Points de fixations du siège en accord avec la réglementation. <u>Voir photo n°3 / 4</u> <p>*****</p>


FEDERATION INTERNATIONALE
DE L'AUTOMOBILE
8, place de la Concorde, 75008 Paris
Services Administratifs :
8 bis, rue Boissy d'Anglas, 75008 Paris

Marque
Make

RENAULT

Modèle
Model

LAGUNA B56

Homologation N°

ST- 014

Extension N°

09 / 07 VO

PHOTO N°(97) 1

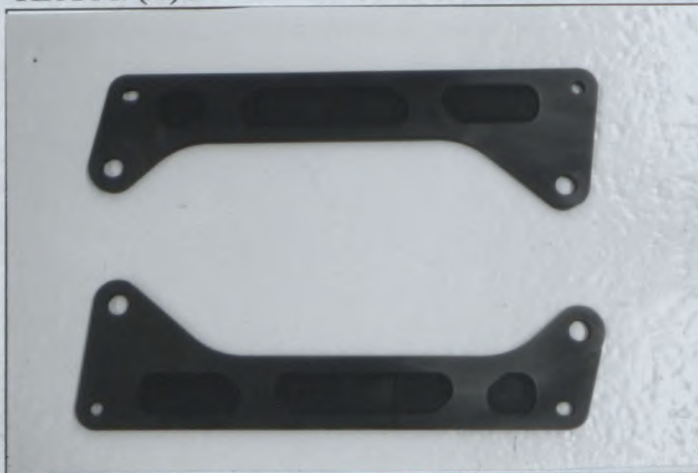


PHOTO N°(97) 2

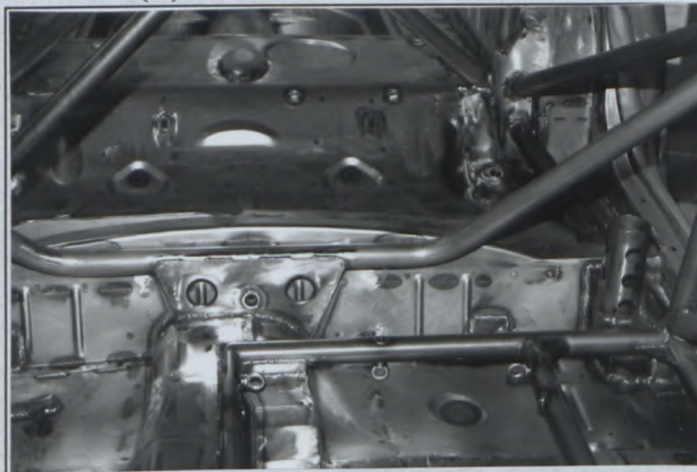


PHOTO N°(97) 3

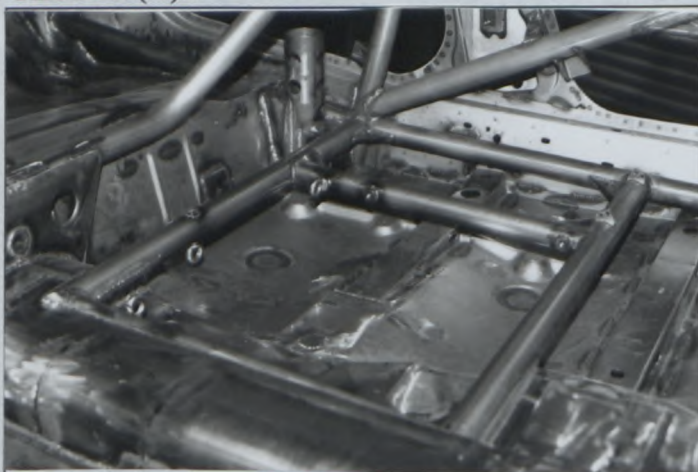
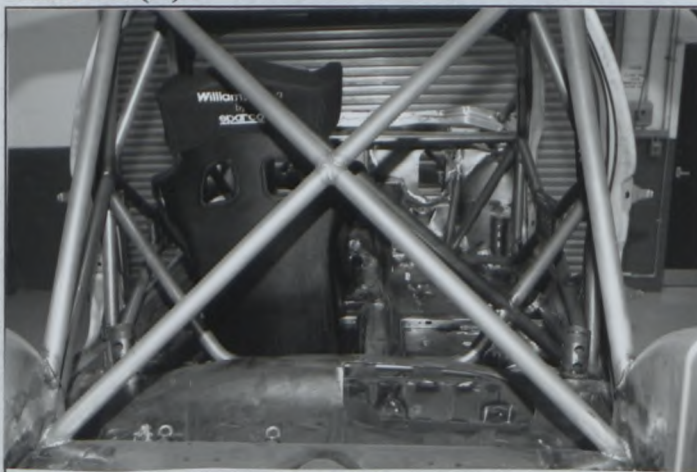


PHOTO N°(97) 4





FEDERATION INTERNATIONALE
DE L'AUTOMOBILE

Homologation N°
ST - 014

Groupe A/B/N/T 1 / Supertourisme
Group Supertouring

Extension N°
10 / 0 8 VO

FICHE D'EXTENSION D'HOMOLOGATION POUR ARMATURE DE SECURITE
FORM OF HOMOLOGATION EXTENSION FOR SAFETY CAGE

X VO Variante option / Option variant

Véhicule : Constructeur RENAULT Modèle et type LAGUNA B56
Vehicle : Manufacturer Model and type

Homologation valable à partir du 01 Mars 1997
Homologation valid as from

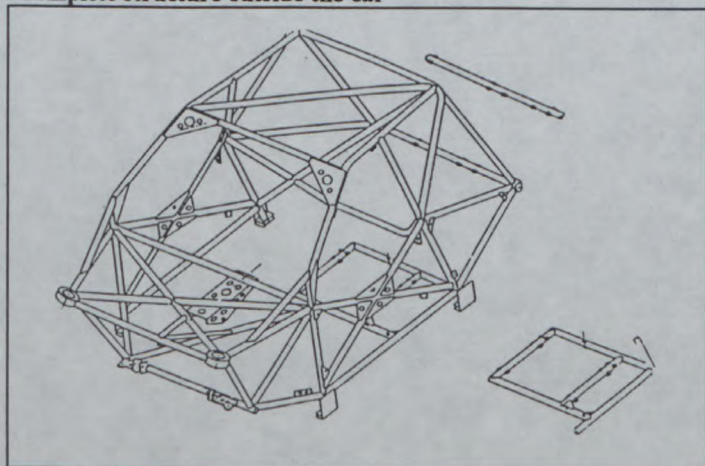
Armature de sécurité soudée à la coque

	Arceau principal Main rollbar	Entretoise longitudinale Longitudinal strut	Entretoise diagonale Diagonal strut	Arceau avant Front rollbar
Matériau Material	ACIER	ACIER	ACIER	ACIER
Diamètre extérieur Exterior diameter	<u>40</u> mm	<u>40</u> mm	<u>40</u> mm	<u>40</u> mm
Epaisseur de paroi Wall thickness	<u>1.5</u> mm	<u>1.5</u> mm	<u>1.5</u> mm	<u>1.5</u> mm
Limite élastique Elastic limit	<u>60</u> daN/mm ²	<u>60</u> daN/mm ²	<u>60</u> daN/mm ²	<u>60</u> daN/mm ²
Résistance à la traction Tensile strength	<u>70/80</u> daN/mm ²	<u>70/80</u> daN/mm ²	<u>70/80</u> daN/mm ²	<u>70/80</u> daN/mm ²

Fabricant de l'armature MATTER FRANCE Poids total y compris les fixations 40 kg
Structure manufacturer Total weight including fixations

Emplacement de l'identification de l'armature: Voir Photos A/B

Armature complète hors de la voiture
Complete structure outside the car



Nous attestons que la présente armature de sécurité répond aux dispositions de l'Annexe J de la FIA, en particulier en ce qui concerne ses implantations, ses connexions, et ses résistances aux contraintes.

We certify that the present safety structure complies with the conditions of the FIA Appendix J, in particular with regard to its attachments, its connections, and its stress resistances.

Signature du représentant du constructeur du véhicule
Signature of the car manufacturer representative
A.BRAUD

[Handwritten signature]
FEDERATION INTERNATIONALE
DE L'AUTOMOBILE
8, place de la Concorde, 75008 Paris
Services Administratifs :
8 bis, rue Boissy d'Anglas, 75008 Paris

Marque
Make

RENAULT

Modèle
Model

LAGUNA B56

Homologation N°

ST - 014

Extension N°

10 / 0 8 V0

PHOTO N°(97) 1

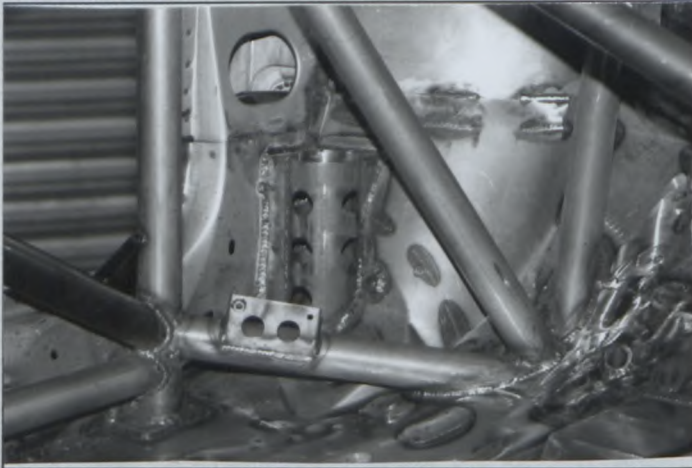


PHOTO N°(97) 2

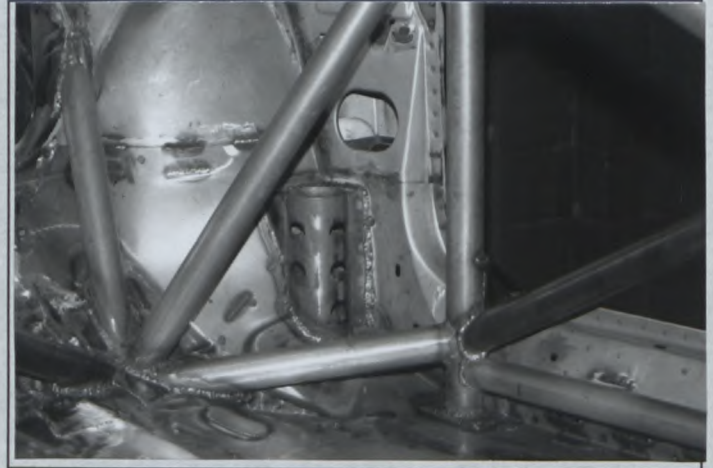


PHOTO N°(97) 3



PHOTO N°(97) 4

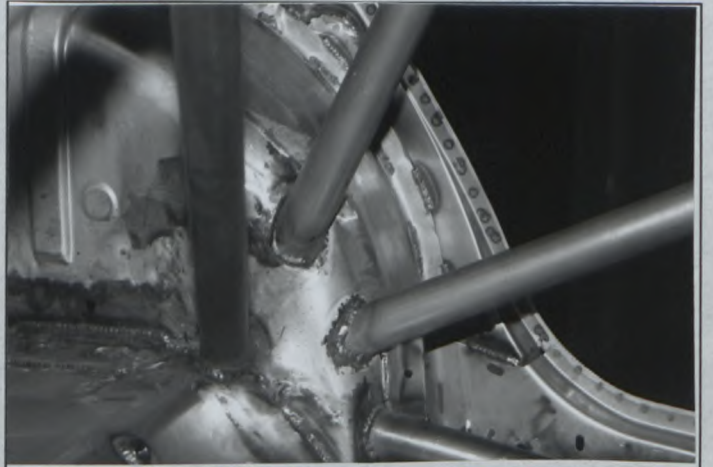


PHOTO N°(97) 5

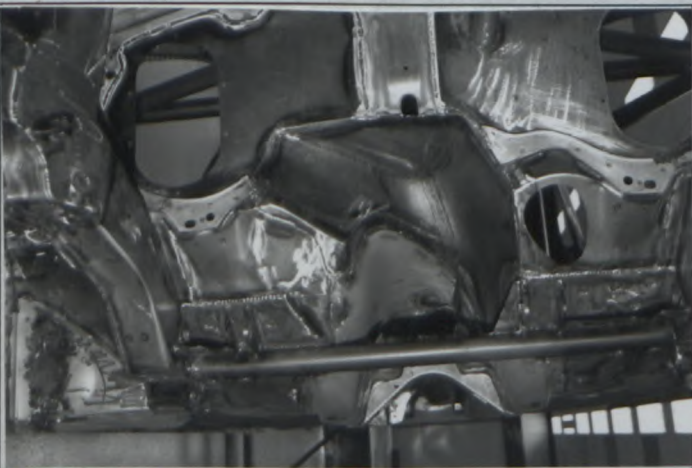


PHOTO N°(97) 6



**FEDERATION INTERNATIONALE
DE L'AUTOMOBILE**

8, place de la Concorde, 75008 Paris

Services Administratifs :

8 bis, rue Boissy d'Anglas, 75008 Paris

Marque
Make

RENAULT

Modèle
Model

LAGUNA B56

Homologation N°

ST - 014

Extension N°

10 / 0 8 V0

PHOTO N°(97) 7



PHOTO N°(97) 8



PHOTO N°(97) 9



PHOTO N°(97) 10



PHOTO N°(97) 11



PHOTO N°(97) 12



**FEDERATION INTERNATIONALE
DE L'AUTOMOBILE**

8, place de la Concorde, 75008 Paris

Services Administratifs :

8 bis, rue Boissy d'Anglas, 75008 Paris

Marque
Make

RENAULT

Modèle
Model

LAGUNA B56

Homologation N°

ST - 014

Extension N°

10 / 0 8 VO

PHOTO N°(97) 13

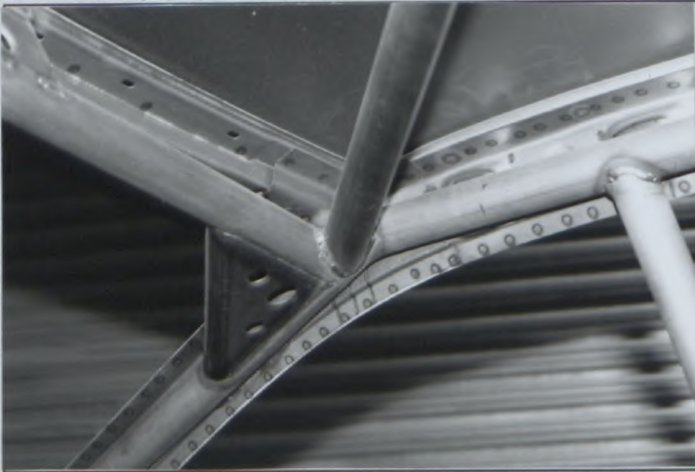


PHOTO N°(97) 14

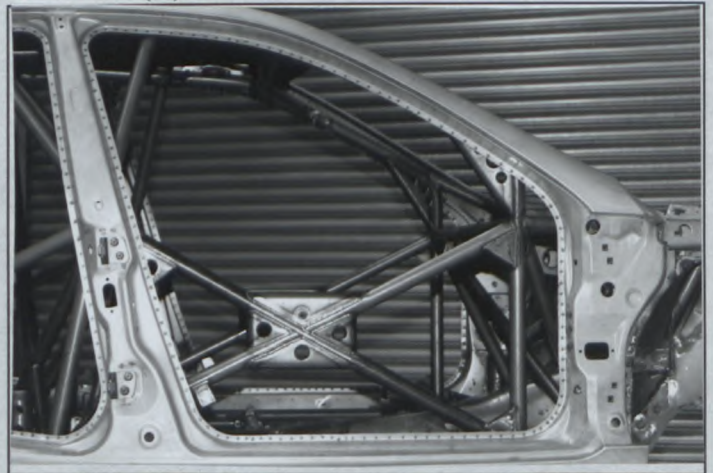


PHOTO N°(97) 15

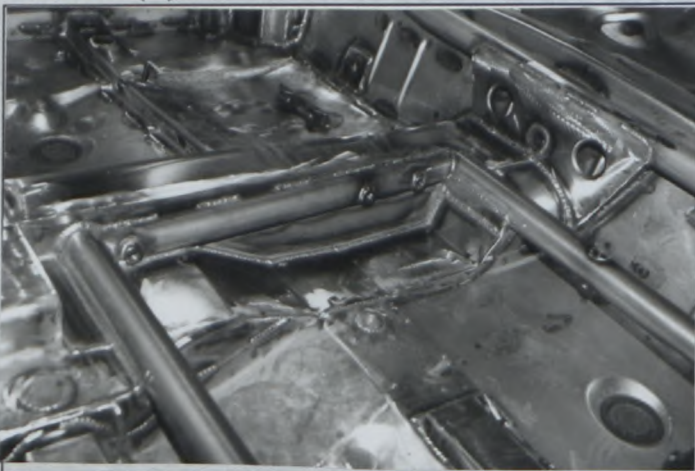


PHOTO N°(97) 16



PHOTO N°(97) 17

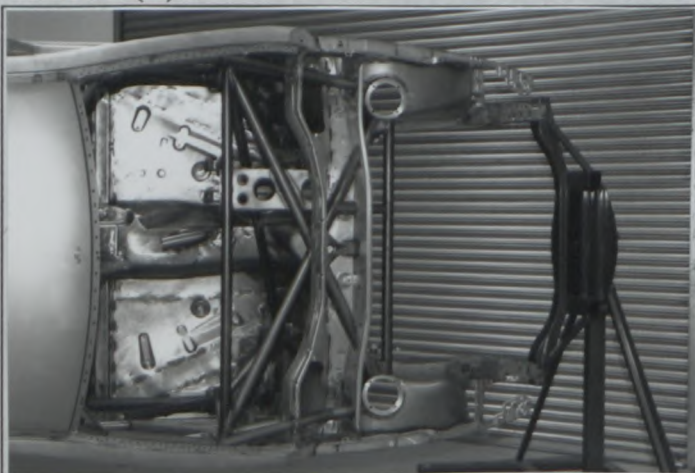
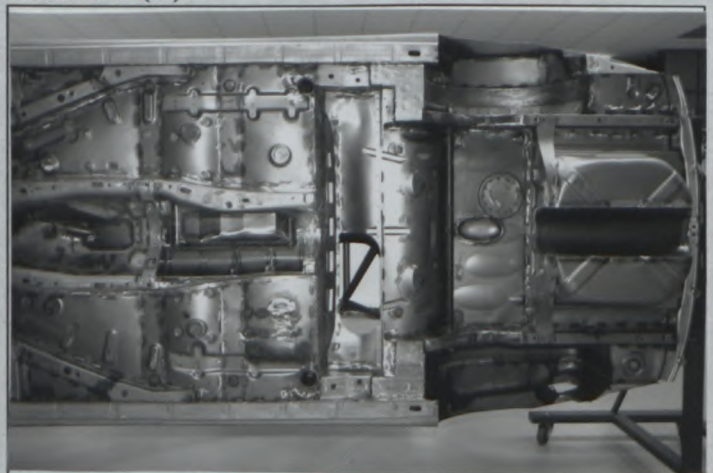


PHOTO N°(97) 18



**FEDERATION INTERNATIONALE
DE L'AUTOMOBILE**

8, place de la Concorde, 75008 Paris

Services Administratifs :

8 bis, rue Boissy d'Anglas, 75008 Paris

Marque
Make

RENAULT

Modèle
Model

LAGUNA B56

Homologation N°

ST - 014

Extension N°

10 / 0 8 VO

Photo A : Plaquette d'identification

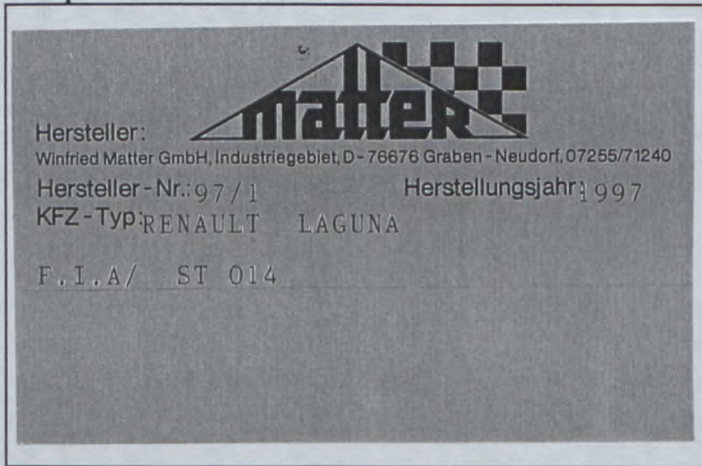
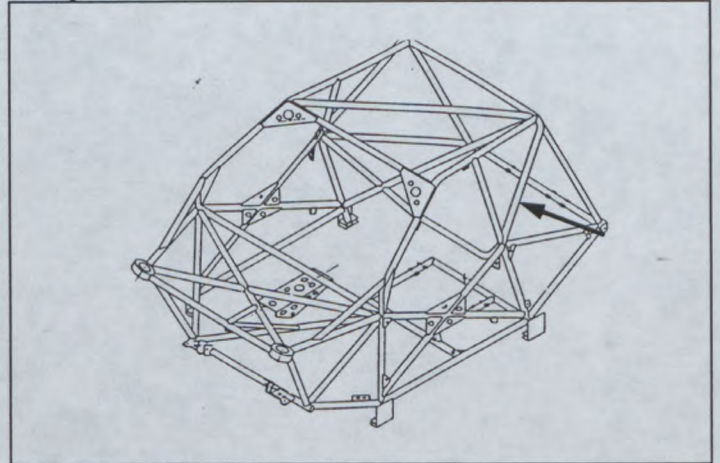


Photo B : Emplacement de l'identification



**FEDERATION INTERNATIONALE
DE L'AUTOMOBILE**

8, place de la Concorde, 75008 Paris

Services Administratifs :

8 bis, rue Boissy d'Anglas, 75008 Paris



FEDERATION INTERNATIONALE
DE L'AUTOMOBILE

Homologation N°
ST - 014

V.O

Extension N°
11/09 VO

FICHE D'EXTENSION D'HOMOLOGATION POUR DISPOSITIFS AERODYNAMIQUES EN SUPERTOURISME
HOMOLOGATION EXTENSION FORM FOR AERODYNAMIC DEVICES IN SUPER TOURING

Marque: RENAULT **Type: Laguna B56**

Homologation valable à partir du 01 Mars 1997
Homologation valid as from

A) Voiture vue de 3/4 avant
Car seen from 3/4 front



B) Voiture vue de 3/4 arrière
Car seen from 3/4 rear

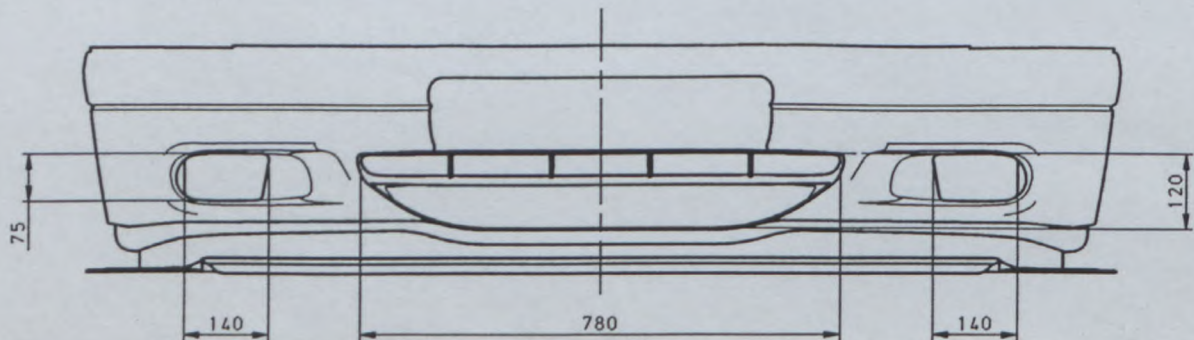


9. CARROSSERIE / BODYWORK

XVI) DISPOSITIF AVANT DEPOSE ET VU DE FACE AVEC DIMENSIONS DES OUVERTURES :
DISMOUNTED FRONT DEVICE SEEN FROM FRONT WITH DIMENSIONS OF OPENINGS :

TOLERANCE :
+/- 1%

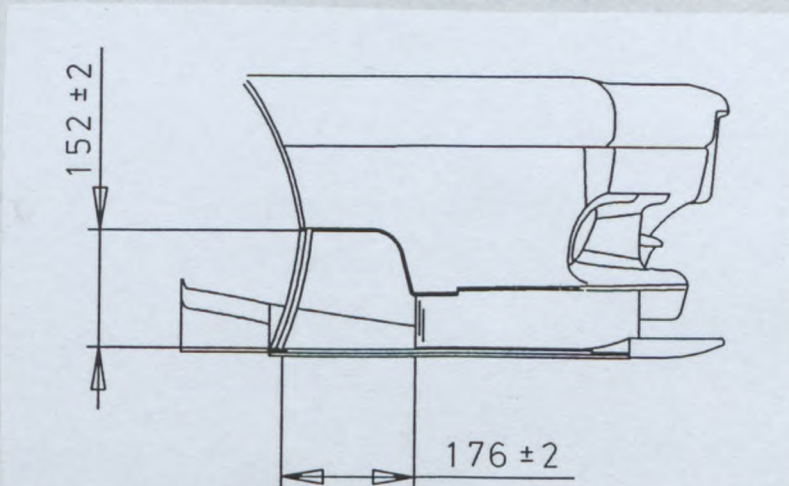
TOLERANCE SUR LES DIMENSIONS : ±1%



Flady
FEDERATION INTERNATIONALE
DE L'AUTOMOBILE
8, place de la Concorde, 75008 Paris
Services Administratifs :
8 bis, rue Boissy d'Anglas, 75008 Paris

**XVIII) DISPOSITIF AVANT DEPOSE ET VU DE COTE AVEC DIMENSIONS DES OUVERTURES :
DISMOUNTED FRONT DEVICE IN SIDE VIEW WITH DIMENSIONS OF OPENINGS :**

TOLERANCE :
+/- 1%



**XXIII) DISPOSITIF AVANT EN PLACE ET VU DE FACE :
MOUNTED FRONT DEVICE SEEN FROM FRONT :**



**XXIV) DISPOSITIF EN PLACE ET VU DE COTE
MOUNTED FRONT DEVICE IN SIDE VIEW :**



**FEDERATION INTERNATIONALE
DE L'AUTOMOBILE**

8, place de la Concorde, 75008 Paris

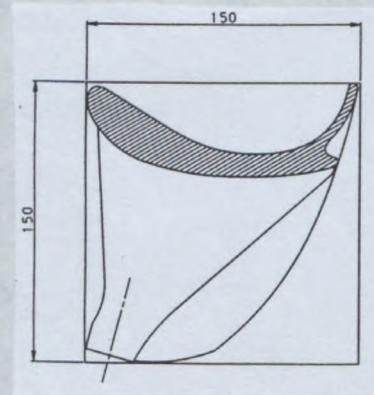
Services Administratifs :

8 bis, rue Boissy d'Anglas, 75008 Paris

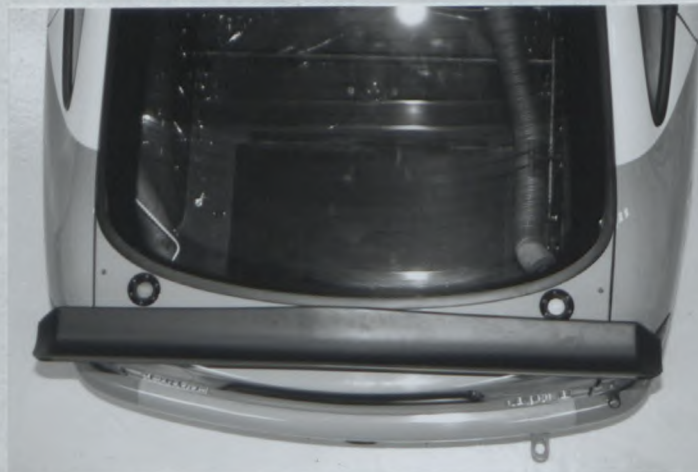
**XVII) DISPOSITIF ARRIERE EN PLACE ET VU DE COTE :
MOUNTED REAR DEVICE IN SIDE VIEW :**



**XIX) SECTION DU DISPOSITIF ARRIERE AU NIVEAU DE
L'AXE LONGITUDINAL DE LA VOITURE :
SECTION OF REAR DEVICE AT CAR'S
CENTERLINE LEVEL :**



**XX) DISPOSITIF ARRIERE EN PLACE ET VU DE DESSUS :
MOUNTED REAR DEVICE SEEN FROM ABOVE :**



**XXI) DISPOSITIF ARRIERE DEPOSE ET VU DE COTE :
DISMOUNTED REAR DEVICE IN SIDE VIEW :**



**FEDERATION INTERNATIONALE
DE L'AUTOMOBILE**

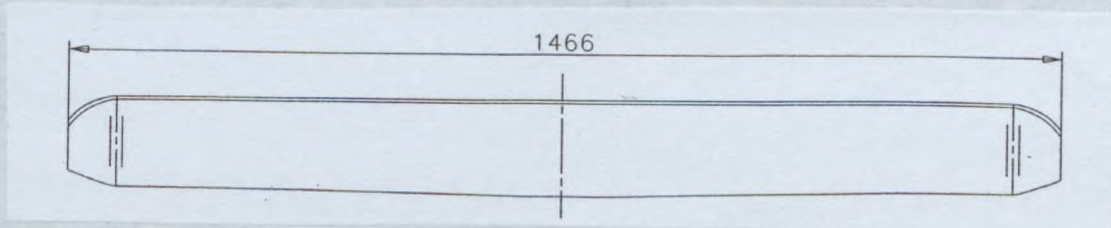
8, place de la Concorde, 75008 Paris

Services Administratifs :

8 bis, rue Boissy d'Anglas, 75008 Paris

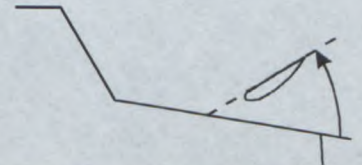
**XXII) DISPOSITIF ARRIERE DEPOSE ET VU DE DESSUS :
DISMOUNTED REAR DEVICE SEEN FROM ABOVE :**

TOLERANCE :
+/- 1%



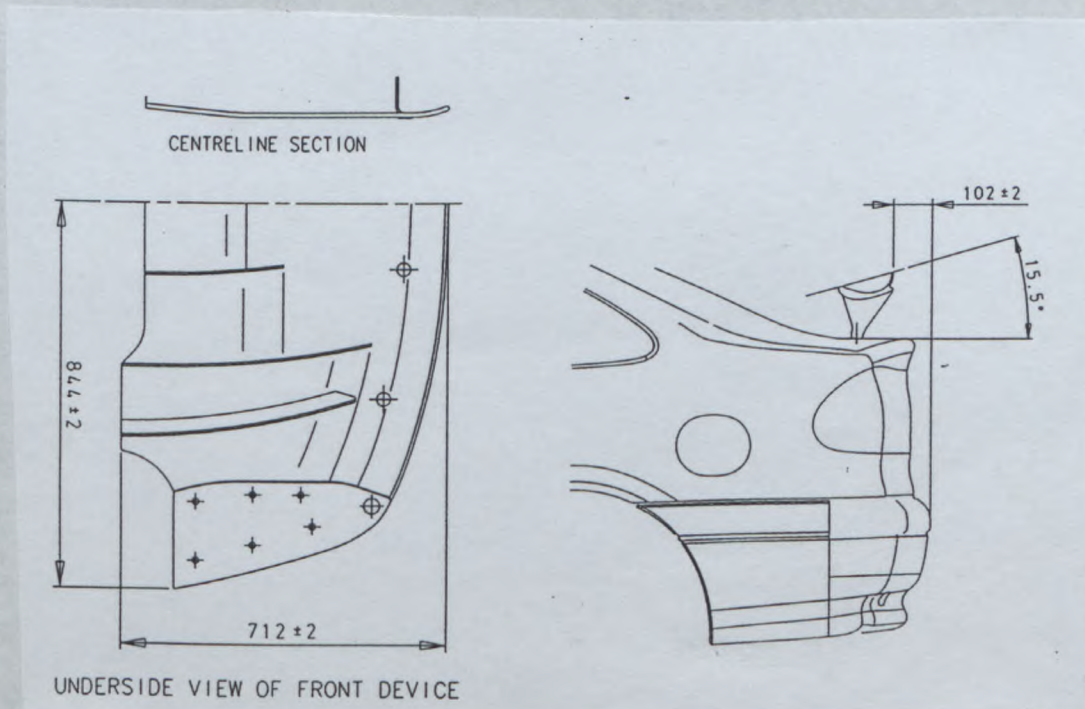
902. Extérieur : p) Angle entre dispositif arrière et carrosserie
Exterior Angle between rear device and bodywork

15.5° +/-1°



INFORMATIONS COMPLEMENTAIRES / COMPLEMENTARY INFORMATION :

TOLERANCE :
+/- 1%



**FEDERATION INTERNATIONALE
DE L'AUTOMOBILE**

8, place de la Concorde, 75008 Paris

Services Administratifs :

8 bis, rue Boissy d'Anglas, 75008 Paris



FEDERATION INTERNATIONALE DE L'AUTOMOBILE

Homologation N° ST-014

VO

Extension N° 12/10VO

FICHE D'EXTENSION D'HOMOLOGATION POUR DISPOSITIFS AERODYNAMIQUES EN SUPERTOURISME

Marque: RENAULT

Type: B56

Homologation valable à partir du Homologation valid as from

01 AVR. 1998

A) Voiture vue de 3/4 avant Car seen from 3/4 front



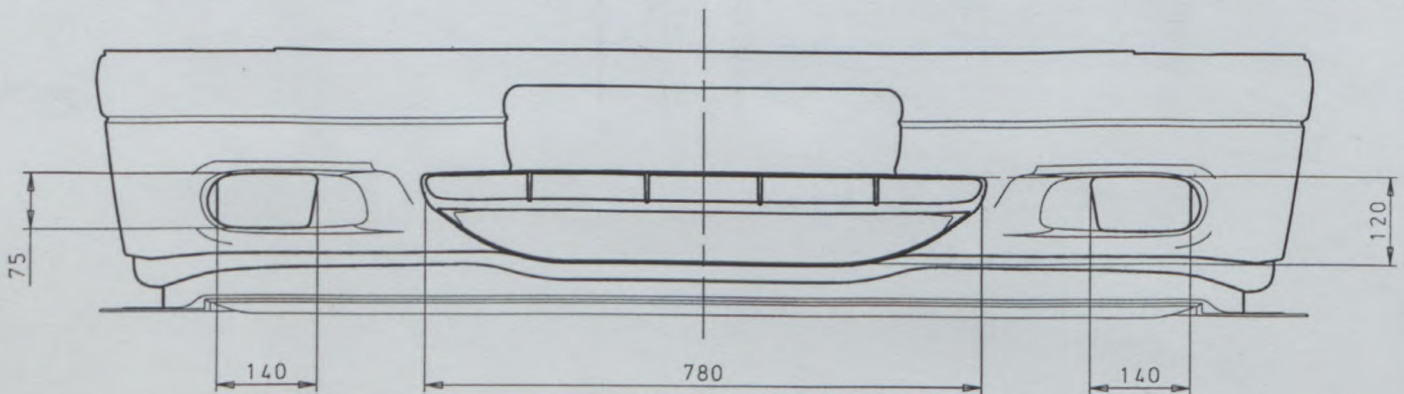
B) Voiture vue de 3/4 arrière Car seen from 3/4 rear



9. CARROSSERIE / BODYWORK

XVI) DISPOSITIF AVANT DEPOSE ET VU DE FACE AVEC DIMENSIONS DES OUVERTURES : DISMOUNTED FRONT DEVICE SEEN FROM FRONT WITH DIMENSIONS OF OPENINGS :

TOLERANCE +/- 1%

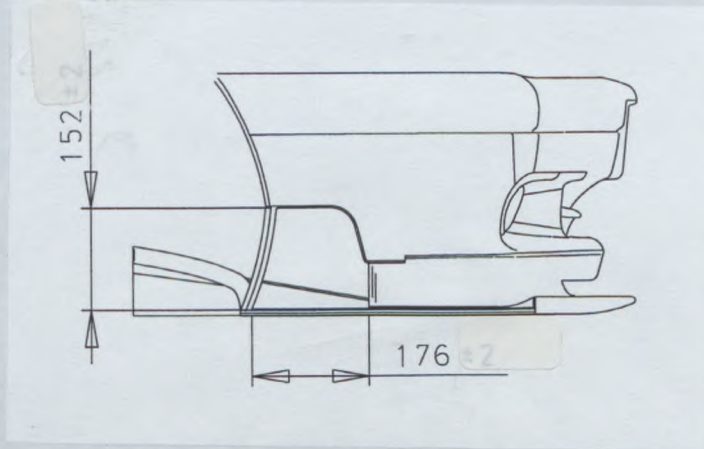


Handwritten signature

FEDERATION INTERNATIONALE DE L'AUTOMOBILE 8, place de la Concorde, 75008 Paris Services Administratifs : 8 bis, rue Boissy d'Anglas, 75008 Paris

**XXIII) DISPOSITIF AVANT DEPOSE ET VU DE COTE AVEC DIMENSIONS DES OUVERTURES :
DISMOUNTED FRONT DEVICE IN SIDE VIEW WITH DIMENSIONS OF OPENINGS :**

TOLERANCE :
+/- 1%



**XXIII) DISPOSITIF AVANT EN PLACE ET VU DE FACE :
MOUNTED FRONT DEVICE SEEN FROM FRONT :**



**XXIV) DISPOSITIF EN PLACE ET VU DE COTE
MOUNTED FRONT DEVICE IN SIDE VIEW :**



**FEDERATION INTERNATIONALE
DE L'AUTOMOBILE**

8, place de la Concorde, 75008 Paris

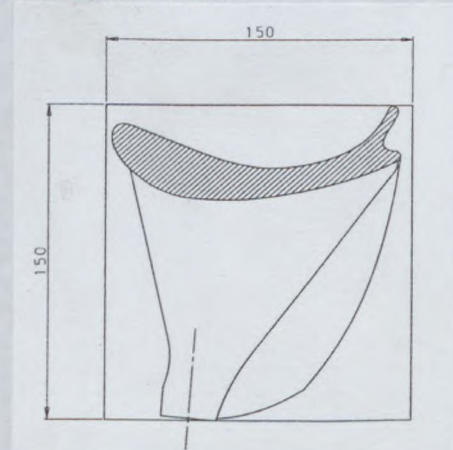
Services Administratifs :

8 bis. rue Boissy d'Anglas, 75008 Paris

**XVII) DISPOSITIF ARRIERE EN PLACE ET VU DE COTE :
MOUNTED REAR DEVICE IN SIDE VIEW :**



**XIX) SECTION DU DISPOSITIF ARRIERE AU NIVEAU DE
L'AXE LONGITUDINAL DE LA VOITURE :
SECTION OF REAR DEVICE AT CAR'S
CENTERLINE LEVEL :**



**XX) DISPOSITIF ARRIERE EN PLACE ET VU DE DESSUS :
MOUNTED REAR DEVICE SEEN FROM ABOVE :**



**XXI) DISPOSITIF ARRIERE DEPOSE ET VU DE COTE :
DISMOUNTED REAR DEVICE IN SIDE VIEW :**



**FEDERATION INTERNATIONALE
DE L'AUTOMOBILE**

8, place de la Concorde, 75008 Paris

Services Administratifs :

8 bis, rue Boissy d'Anglas, 75008 Paris

Marque
Make

RENAULT

Modèle
Model

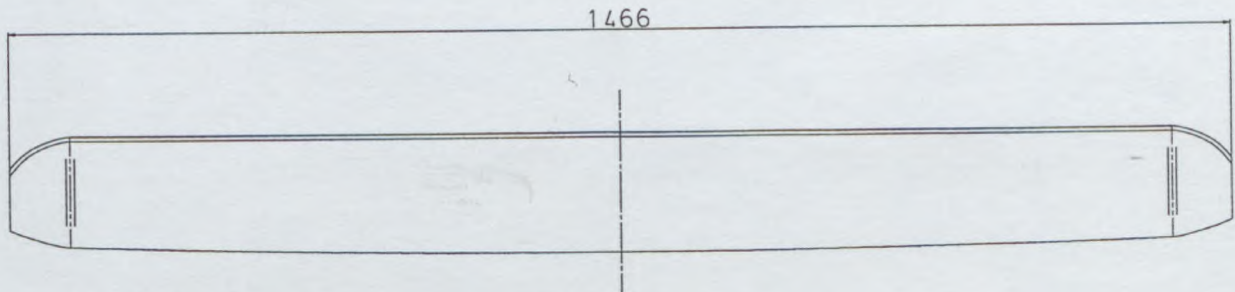
B 56

Homologation N°
ST-014

Extension N°
12/10V0

XXII) DISPOSITIF ARRIERE DEPOSE ET VU DE DESSUS :
DISMOUNTED REAR DEVICE SEEN FROM ABOVE :

TOLERANCE :
+/- 1%

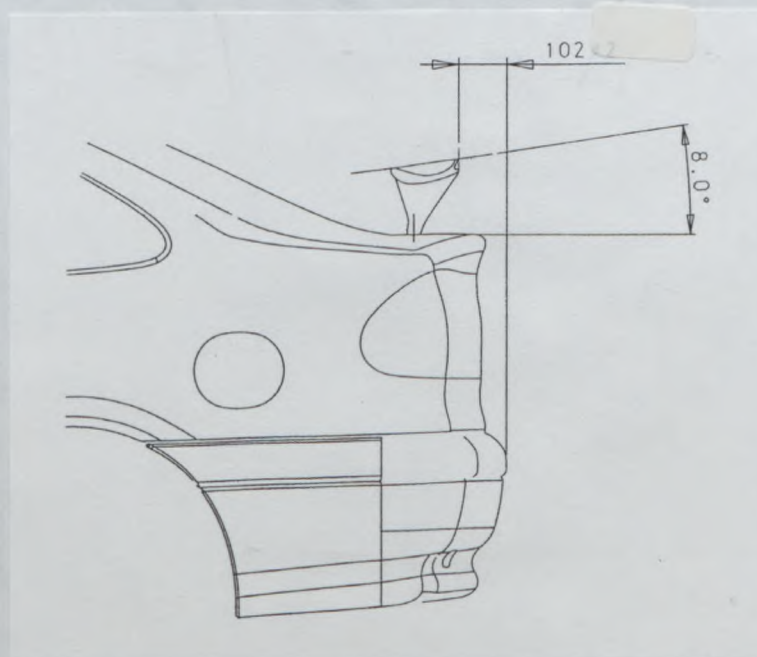


902. Extérieur : p) Angle entre dispositif arrière et carrosserie
Exterior Angle between rear device and bodywork

8.0° +/-1°

INFORMATIONS COMPLEMENTAIRES / COMPLEMENTARY INFORMATION :

TOLERANCE :
+/- 1%



**FEDERATION INTERNATIONALE
DE L'AUTOMOBILE**

8, place de la Concorde, 75008 Paris

Services Administratifs :

8 bis, rue Boissy d'Anglas, 75008 Paris