



Groupe Group

SUPERTOURISME SUPERTOURING

FICHE D'HOMOLOGATION CONFORME A L'ANNEXE J DU CODE SPORTIF INTERNATIONAL HOMOLOGATION FORM IN ACCORDANCE WITH APPENDIX J OF THE INTERNATIONAL SPORTING CODE

Homologation valable à partir du 01 March 1995 Homologation valid as from

A) Voiture vue de 3/4 avant Car seen from 3/4 front



B) Voiture vue de 3/4 arrière Car seen from 3/4 rear



1. GENERALITES / GENERAL

101. Constructeur Manufacturer BMW

102. Dénomination(s) commerciale(s) - Modèle et type Commercial name(s) - Model and type 320 i

104. Mode de construction : Type of car construction : a) Mode : Type : [séparée / separate] [monocoque / unitary construction]

b) Matériau du châssis / coque Material of chassis / bodyshell STEEL

105. Nombre de volumes Number of volumes 3

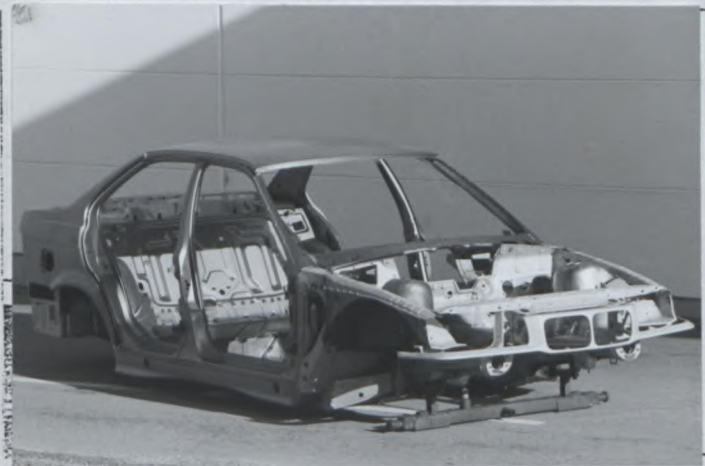
106. Nombre de places Number of places 5

Handwritten signature

FEDERATION INTERNATIONALE DE L' AUTOMOBILE 8, Place de la Concorde, 8 75008 PARIS



A9) Coque vue de 3/4 avant, sans portes, capots, etc.  
Bodyshell seen from 3/4 front without doors, lids, etc.



A10) Coque vue de 3/4 arrière, sans portes, capots, etc.  
Bodywork seen from 3/4 rear without doors, lids, etc.



## 2. DIMENSIONS, POIDS / DIMENSIONS, WEIGHT

202. Longueur hors-tout 4433 mm +/- 1 %  
Overall length

203. Largeur hors-tout 1698 mm +/- 1 %  
Overall width

Endroit de mesure 1500 mm behind front wheel center  
Where measured

204. Largeur de carrosserie 1644 mm +/- 1 %  
Width of bodywork

a) A la hauteur de l'axe avant  
At front axle

b) A la hauteur de l'axe arrière 1676 mm +/- 1 %  
At rear axle

205. Empattement 2700 mm +/- 1 %  
Wheelbase

209. Porte-à-faux 747 mm +/- 1 % a) Avant  
Overhang Front

b) Arrière 986 mm +/- 1 %  
Rear

210. Distance "G" (volant - paroi de séparation arrière) 1640 mm  
Distance "G" (steering wheel - rear bulkhead)



4. CIRCUIT DE CARBURANT / FUEL CIRCUIT

401. Réservoir : b) Emplacement Under rearseat, under the car  
Fuel tank : Location

6. TRANSMISSION / POWER TRAIN

601. Roues motrices : avant oui non  
Driven wheels : front  yes  no

arrière oui non  
rear yes  no

603. Boîte de vitesses : a1) Emplacement dans l'empattement  
Gearbox : Location in wheelbase

moitié avant moitié arrière  
front half  rear half

XII) CHAINE CINEMATIQUE (4 roues motrices) / KINEMATIC TRAIN (4 wheel drive):



Marque  
Make

B M W

Modèle  
Model

320 i

Homologation No

ST - 008

Modifications nécessaires pour passer d'une version 2 roues motrices (au moins 2500 exemplaires) à une version 4 roues motrices (au moins 2500 exemplaires) / Modifications necessary in order to go from a 2-wheel drive version (at least 2500 cars) to a 4-wheel drive version (at least 2500 cars)



**7. SUSPENSION / SUSPENSION**

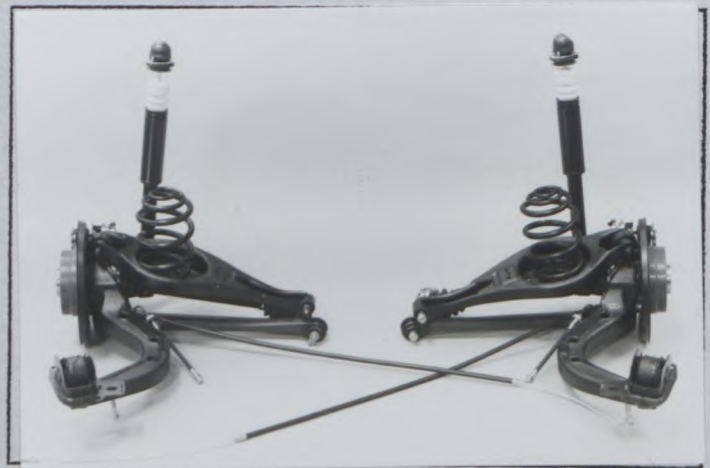
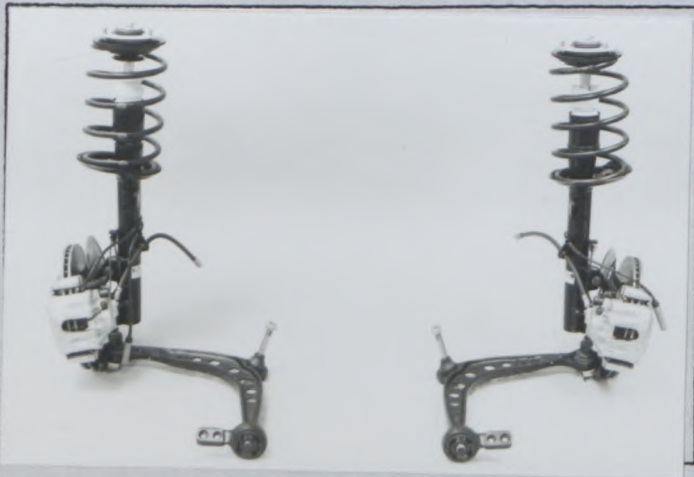
701. Généralités / General	Avant / Front	Arrière / Rear				
a) Type de suspension / Type of suspension	<u>Mc Pherson</u>	<u>Central Link Trailing Arm</u>				
702. Ressorts hélicoïdaux / Helicoïdal springs	<table border="1"> <tr><td>oui / yes</td><td>non / <del>no</del></td></tr> </table>	oui / yes	non / <del>no</del>	<table border="1"> <tr><td>oui / yes</td><td>non / <del>no</del></td></tr> </table>	oui / yes	non / <del>no</del>
oui / yes	non / <del>no</del>					
oui / yes	non / <del>no</del>					
703. Ressorts à lames / Leaf springs	<table border="1"> <tr><td><del>oui / yes</del></td><td>non / no</td></tr> </table>	<del>oui / yes</del>	non / no	<table border="1"> <tr><td><del>oui / yes</del></td><td>non / no</td></tr> </table>	<del>oui / yes</del>	non / no
<del>oui / yes</del>	non / no					
<del>oui / yes</del>	non / no					
704. Barres de torsion / Torsion bars	<table border="1"> <tr><td><del>oui / yes</del></td><td>non / no</td></tr> </table>	<del>oui / yes</del>	non / no	<table border="1"> <tr><td><del>oui / yes</del></td><td>non / no</td></tr> </table>	<del>oui / yes</del>	non / no
<del>oui / yes</del>	non / no					
<del>oui / yes</del>	non / no					

705. Autre type de suspension : / Other type of suspension : *Voir description sur fiche additionnelle / See description on additional form*

707. Amortisseurs : / Shock absorbers :	Avant / Front	Arrière / Rear
a) Nombre par roue / Number per wheel	<u>1</u>	<u>1</u>

T) Train avant complet déposé / Complete dismantled front axle

U) Train arrière complet déposé / Complete dismantled rear axle



**8. TRAIN ROULANT / RUNNING GEAR**

804. Direction : / Steering :	Avant / Front	Arrière / Rear
a) Type / Type	<u>Rack and Pinion</u>	

**FEDERATION INTERNATIONALE DE L'AUTOMOBILE**  
 8, Place de la Concorde, 8  
 75008 PARIS









FEDERATION INTERNATIONALE DE L'AUTOMOBILE

Homologation No

**ST - 008**

Groups  
Group

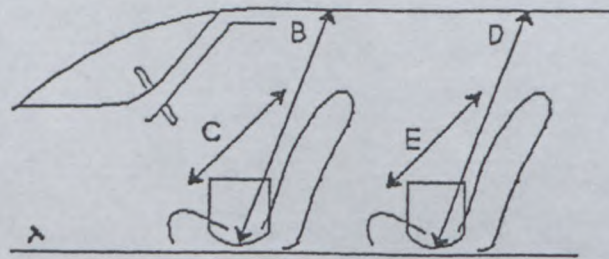
**A/B/N/T1 / Supertourisme  
Supertouring**

Extension No

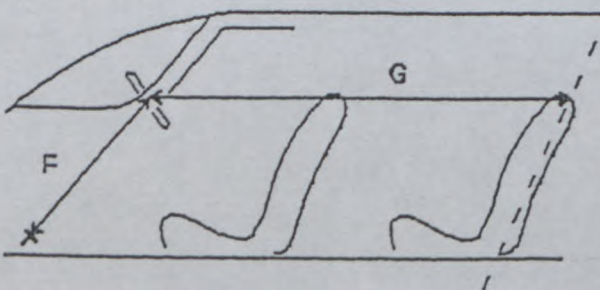
**CERTIFICAT DE DIMENSIONS INTERIEURES  
CERTIFICATE FOR INTERIOR DIMENSIONS**

Véhicule: Constructeur BMW Modèle et type 320 i  
 Vehicle: Manufactureur \_\_\_\_\_ Model and type \_\_\_\_\_

Dimensions intérieures comme définies par le Règlement d'Homologation  
 Interior dimensions as defined by the Homologation Regulations



B	(Hauteur sur sièges avant) (Height above front seats)	<u>1005</u> mm
C	(Largeur aux sièges avant) (Width at front seats)	<u>1370</u> mm
D	(Hauteur sur sièges arrière) (Height above rear seats)	<u>955</u> mm
E	(Largeur aux sièges arrière) (Width at rear seats)	<u>1380</u> mm



F	(Volant - Pédale de frein) (Steering wheel - Brake pedal)	<u>660</u> mm
G	(Volant - paroi de séparation arrière) (Steering wheel - rear bulkhead)	<u>1640</u> mm
H	= F + G =	<u>2300</u> mm

**FEDERATION INTERNATIONALE  
DE L'AUTOMOBILE**  
 8, Place de la Concorde, 8  
 75008 PARIS

M 111 - 111 - 1111 - 11111 - 111111 - 1111111 - 11111111 - 111111111



Marque  
Make

B M W

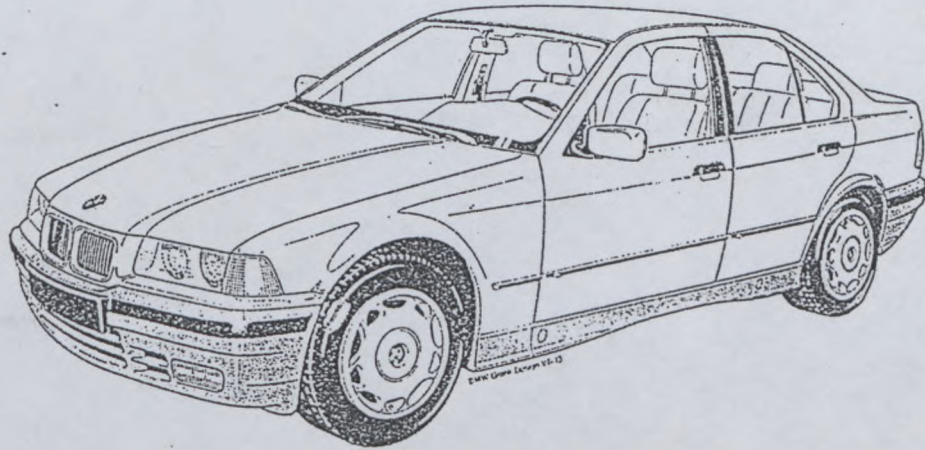
Modèle  
Model

320 i

Homologation No

ST - 008

XIII) PARTIES DE CARROSSERIE SYNTHÉTIQUES / SYNTHETIC PARTS OF THE BODY :



DARK PARTS ARE PLASTIC

INFORMATIONS COMPLÉMENTAIRES / COMPLEMENTARY INFORMATION :

© FISA - FC - 1924 - 040.01.FD.11.91

FEDERATION INTERNATIONALE  
DE L'AUTOMOBILE  
8, Place de la Concorde, 8  
75008 PARIS



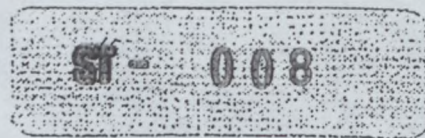


FEDERATION INTERNATIONALE DE L'AUTOMOBILE

BMW 320i

VO

Homologation N°



Extension N°



FICHE D'EXTENSION D'HOMOLOGATION POUR DISPOSITIFS AERODYNAMIQUES EN SUPERTOURISME  
HOMOLOGATION EXTENSION FORM FOR AERODYNAMIC DEVICES IN SUPER TOURING

Homologation valable à partir du 01. March 1995  
Homologation valid as from

A) Voiture vue de 3/4 avant  
Car seen from 3/4 front

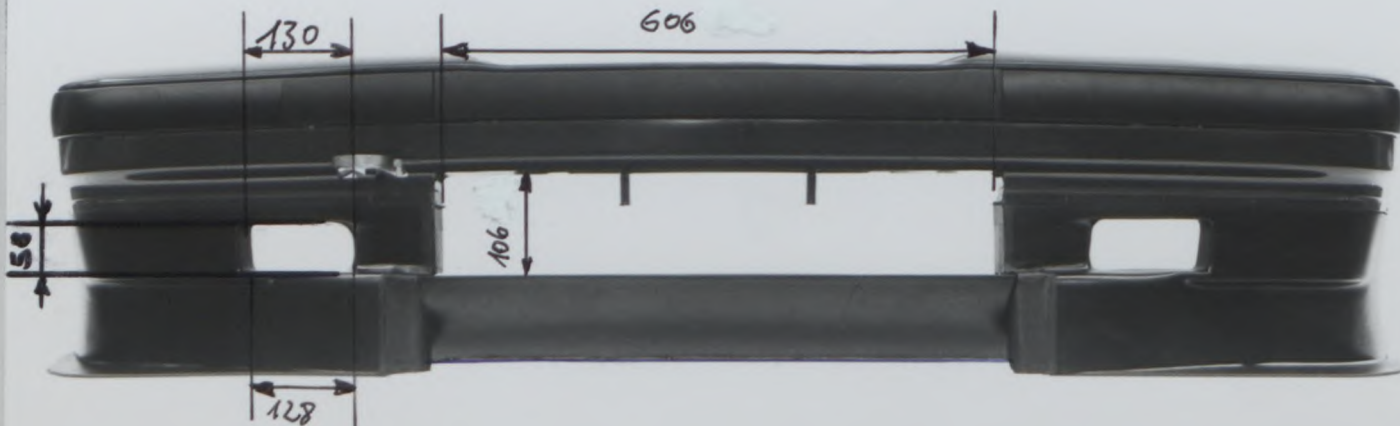


B) Voiture vue de 3/4 arrière  
Car seen from 3/4 rear



9. CARROSSERIE / BODYWORK

XVI) DISPOSITIF AVANT DEPOSE ET VU DE FACE AVEC DIMENSIONS DES OUVERTURES :  
DISMOUNTED FRONT DEVICE SEEN FROM FRONT WITH DIMENSIONS OF OPENINGS:



Tolerances +/- 1 mm

FEDERATION INTERNATIONALE DE L'AUTOMOBILE  
8, Place de la Concorde, 8  
75008 PARIS



Homologation N°  
ST - 008

Extension N°  
01/01 VO

**FEDERATION INTERNATIONALE  
DE L'AUTOMOBILE**  
8, Place de la Concorde, 8  
75008 PARIS

VIII) DISPOSITIF AVANT DEPOSE ET VU DE COTE AVEC DIMENSIONS DES OUVERTURES :  
DISMOUNTED FRONT DEVICE IN SIDE VIEW WITH DIMENSIONS OF OPENINGS:



MOUNTED FRONT DEVICE SEEN FROM FRONT:



MOUNTED FRONT DEVICE IN SIDE VIEW:



X

X

1A



Marque  
Make

BMW



Modèle  
Model

320 i

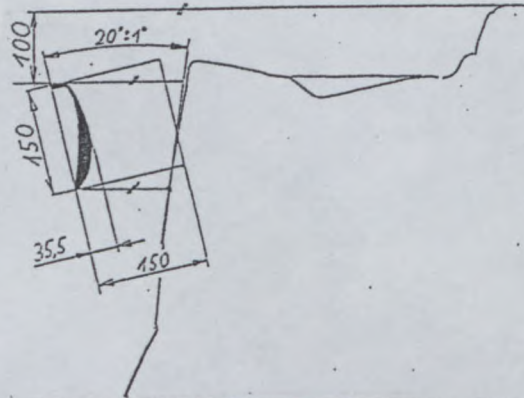
Homologation N°  
ST-008

Extension N°  
01/01V0

XVII) DISPOSITIF ARRIERE EN PLACE  
ET VU DE COTE :  
MOUNTED REAR DEVICE IN SIDE VIEW:



XIX) SECTION DU DISPOSITIF ARRIERE AU  
NIVEAU DE L'AXE LONGITUDINAL DE LA  
VOITURE :  
SECTION OF REAR DEVICE AT CAR'S  
CENTERLINE LEVEL:



XX) DISPOSITIF ARRIERE EN PLACE ET VU DE DESSUS :  
MOUNTED REAR DEVICE SEEN FROM ABOVE:

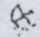


XXI) DISPOSITIF ARRIERE DEPOSE ET  
VU DE COTE :  
DISMOUNTED REAR DEVICE IN SIDE VIEW:



FEDERATION INTERNATIONALE  
DE L'AUTOMOBILE  
8, Place de la Concorde, 8  
75008 PARIS

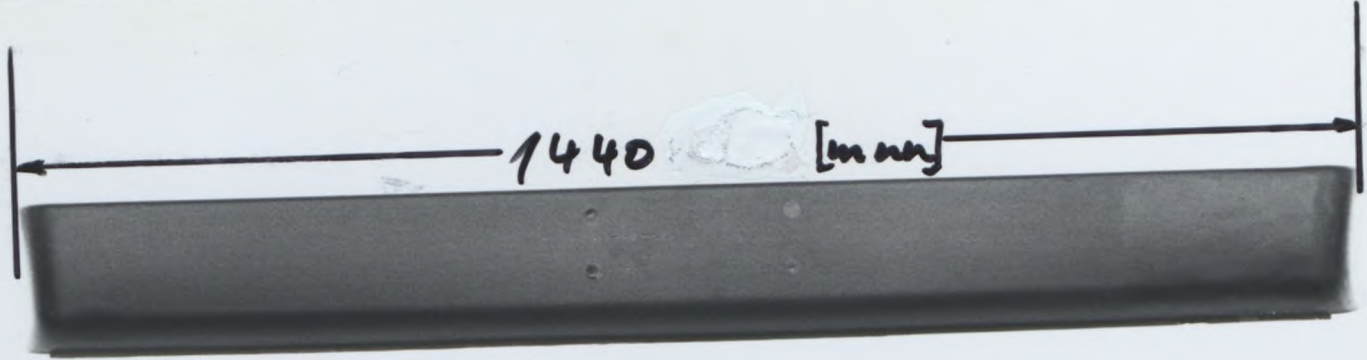


Marque / Make BMW  Modèle / Model 320 i

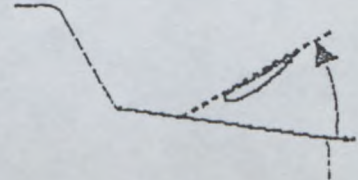
Fédération N° **ST-008**

Extension N° **01/01VO**

XXII) DISPOSITIF ARRIERE DEPOSE ET VU DE DESSUS :  
DISMOUNTED REAR DEVICE SEEN FROM ABOVE:



502. Extérieur : p) Angle entre dispositif arrière et carrosserie 20° +/- 1° .  
Exterior: Angle between rear device and bodywork



INFORMATIONS COMPLEMENTAIRES / COMPLEMENTARY INFORMATION :

**FEDERATION INTERNATIONALE  
DE L'AUTOMOBILE**  
8, Place de la Concorde, 8  
75008 PARIS





FEDERATION INTERNATIONALE  
DE L'AUTOMOBILE

Homologation

ST 008

Group  
Group

~~A~~/~~B~~/~~N~~/~~T~~

Supertourisme  
Supertouring

Extension

02 / 01 ER

FICHE D'EXTENSION D'HOMOLOGATION  
FORM OF HOMOLOGATION EXTENSION

- ES Evolution sportive du type / Sporting evolution of the
- ET Evolution normale du type / Normal evolution of the
- VF Variante de fourniture / Supply variant
- VO Variante option / Option variant
- ER Erratum / Erratum

Véhicule: Constructeur  
Vehicle: Manufactureur

B M W

Modèle et type  
Model and type

320 i

Homologation valable à partir du  
Homologation valid as from

01 AVR. 1995

Page ou ext. Page or ext.	Article Article	Description Description
	01/01 VO	<p>Picture XXII Length of the rear spoiler 1428 mm instead of 1440 mm</p> <p>Drawing XVI : Correct the tolerances in +/- 1 %</p> <p>Drawing XXII : Add the tolerance +/- 1 %</p>

Q FA-FC-1000-010.01.FE.11.91

FEDERATION INTERNATIONALE  
DE L'AUTOMOBILE  
8, Place de la Concorde, 8  
75008 PARIS





# FEDERATION INTERNATIONALE DE L'AUTOMOBILE

Homologation No

ST 008

Group  
Group

~~A/D/N/T~~

Supertourisme  
Supertouring

Extension No

03/02ER

## FICHE D'EXTENSION D'HOMOLOGATION FORM OF HOMOLOGATION EXTENSION

- ES Evolution sportive du type / Sporting evolution of the
- ET Evolution normale du type / Normal evolution of the
- VF Variante de fourniture / Supply variant
- VO Variante option / Option variant
- ER Erratum / Erratum

Véhicule: Constructeur  
Vehicle: Manufactureur

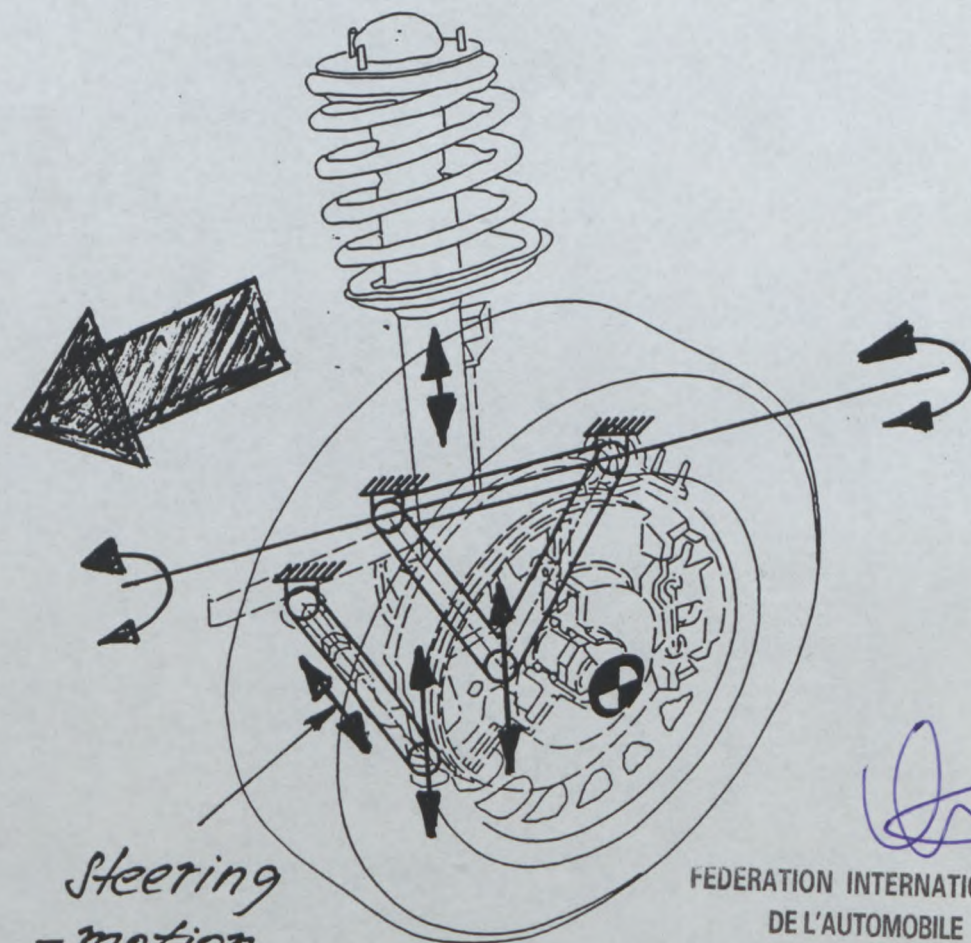
BMW AG

Modèle et type  
Model and type

BMW 320 i

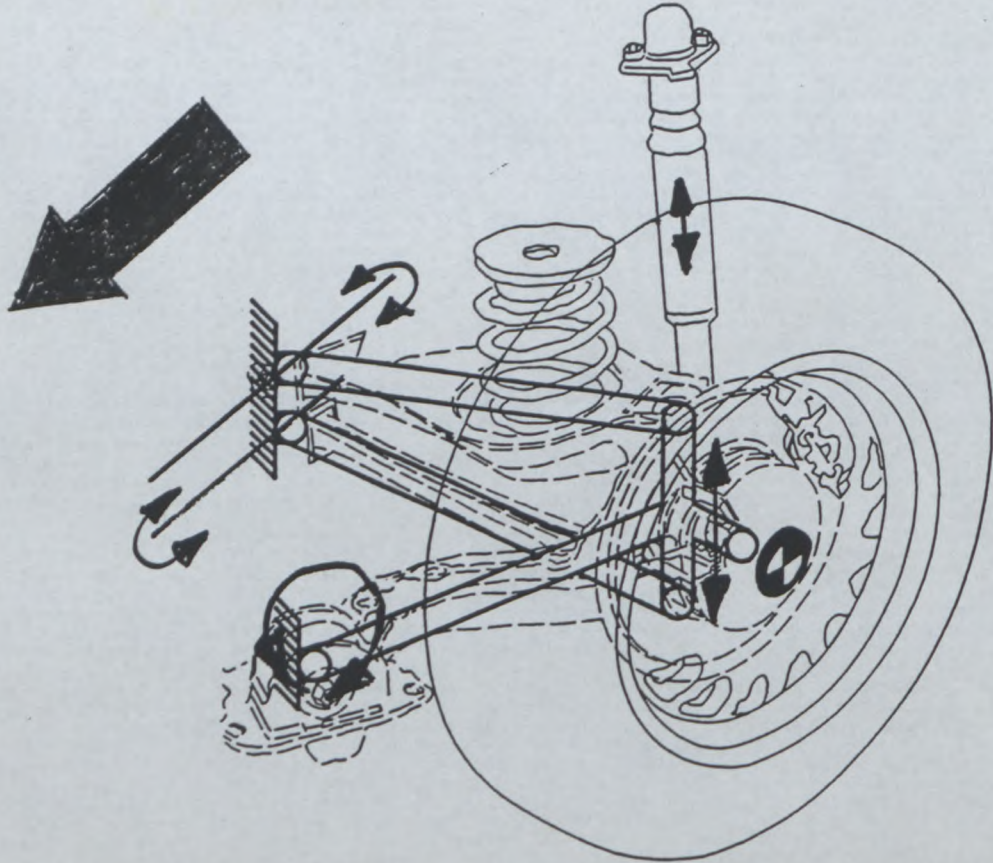
Homologation valable à partir du  
Homologation valid as from

01 MARS 1996

Page ou ext. Page or ext.	Article Article	Description Description
5	7	<p>DRAWINGS OF FRONT AND REAR SUSPENSION</p>  <p>Steering - motion</p> <p>FRONT</p>

FEDERATION INTERNATIONALE  
DE L'AUTOMOBILE  
8, place de la Concorde, 75008 Paris  
Services Administratifs :  
8 bis, rue Boissy d'Anglas, 75008 Paris



Page ou ext. Page or ext.	Article Article	Description Description
		 <p data-bbox="804 1765 871 1794">REAR</p>

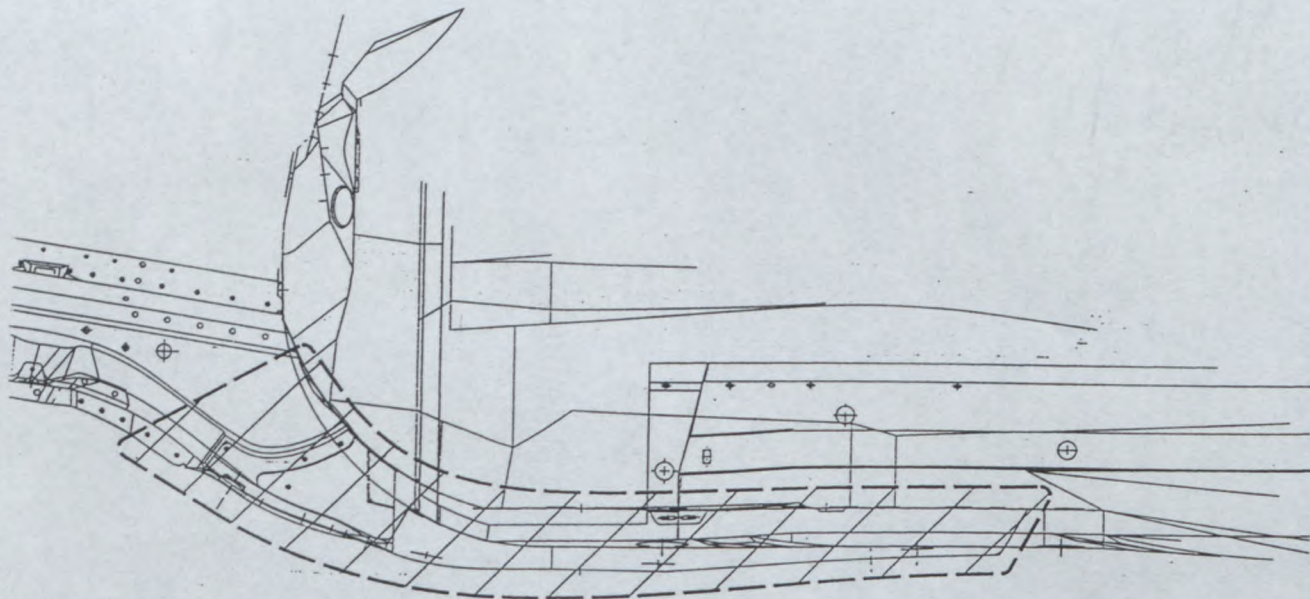




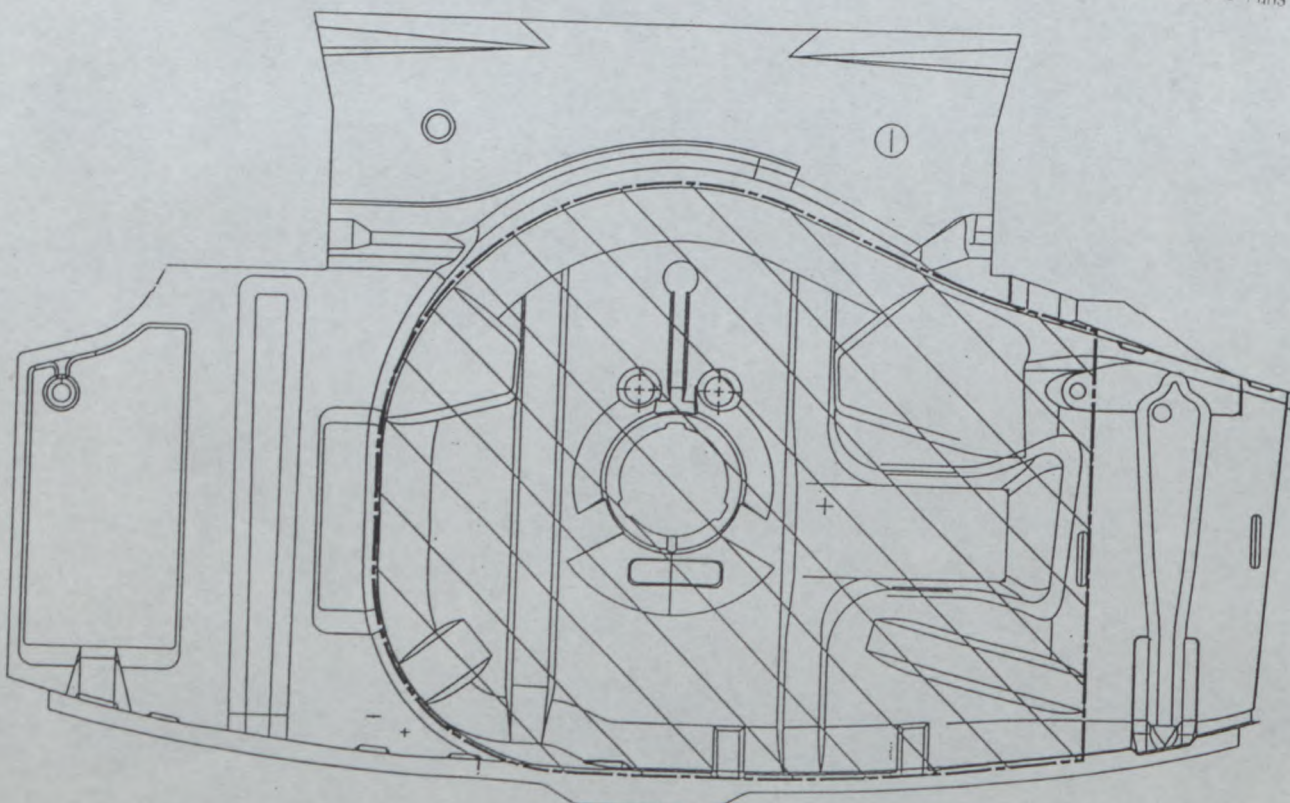


Article  
Article

Description  
Description



**FEDERATION INTERNATIONALE  
DE L'AUTOMOBILE**  
 8, place de la Concorde, 75008 Paris  
 Services Administratifs :  
 8 bis, rue Boissy d'Anglas, 75008 Paris







FEDERATION INTERNATIONALE  
DE L'AUTOMOBILE

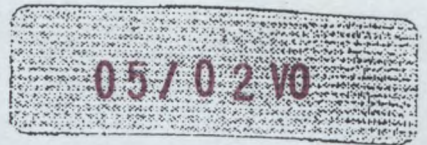
BMW 320i

VO

Homologation N°



Extension N°



FICHE D'EXTENSION D'HOMOLOGATION POUR DISPOSITIFS AERODYNAMIQUES EN SUPERTOURISME  
HOMOLOGATION EXTENSION FORM FOR AERODYNAMIC DEVICES IN SUPER TOURING

Homologation valable à partir du 01. April 1996  
Homologation valid as from

A) Voiture vue de 3/4 avant  
Car seen from 3/4 front

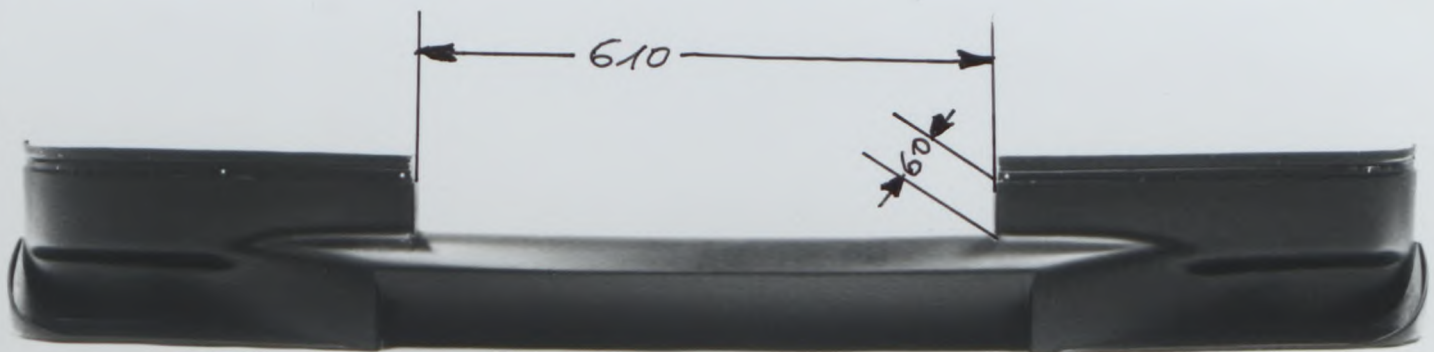


B) Voiture vue de 3/4 arrière  
Car seen from 3/4 rear



9. CARROSSERIE / BODYWORK

XVI:) DISPOSITIF AVANT DEPOSE ET VU DE FACE AVEC DIMENSIONS DES OUVERTURES ;  
DISMOUNTED FRONT DEVICE SEEN FROM FRONT WITH DIMENSIONS OF OPENINGS



FEDERATION INTERNATIONALE  
DE L'AUTOMOBILE

8, place de la Concorde, 75008 Paris

Services Administratifs :

8 bis, rue Boissy d'Anglas, 75008 Paris



Marque  
make

BMW

Modèle  
Model

320i

Homologation N°  
87 03

Extension N°  
05/02 V0

XVIII) DISPOSITIF AVANT DEPOSE ET VU DE COTE AVEC DIMENSIONS DES OUVERTURES :  
DISMOUNTED FRONT DEVICE IN SIDE VIEW WITH DIMENSIONS OF OPENINGS.



XIX) DISPOSITIF AVANT EN PLACE ET VU DE FACE :  
MOUNTED FRONT DEVICE SEEN FROM FRONT.



XX) DISPOSITIF AVANT EN PLACE ET VU DE COTE :  
MOUNTED FRONT DEVICE IN SIDE VIEW.



FEDERATION INTERNATIONALE  
DE L'AUTOMOBILE

8, place de la Concorde, 75008 Paris  
Services Administratifs  
19 bis, rue Boissier d'Anglas, 75013 Paris

BMW  
AUTO  
Concorde  
Administratif



BMW

320i

Marque  
Make

Modèle  
Model

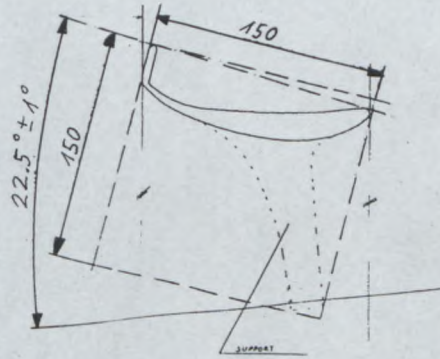
Homologation N°  
**ST 08**

Extension N°  
**05702V0**

XVII) DISPOSITIF ARRIERE EN PLACE  
ET VU DE COTE :



XIX) SECTION DU DISPOSITIF ARRIERE AU  
NIVEAU DE L'AXE LONGITUDINAL DE LA  
VOITURE :  
SECTION OF REAR DEVICE AT CAR'S  
CENTERLINE LEVEL:



MOUNTED REAR DEVICE SEEN FROM ABOVE.



VU DE COTE  
DISMOUNTED REAR DEVICE IN SIDE VIEW



FEDERATION INTERNATIONALE  
DE L'AUTOMOBILE  
8, place de la Concorde, 75008 Paris  
Services Administratifs :  
8 bis, rue Boissy d'Anglas, 75008 Paris



Marque  
Make

BMW

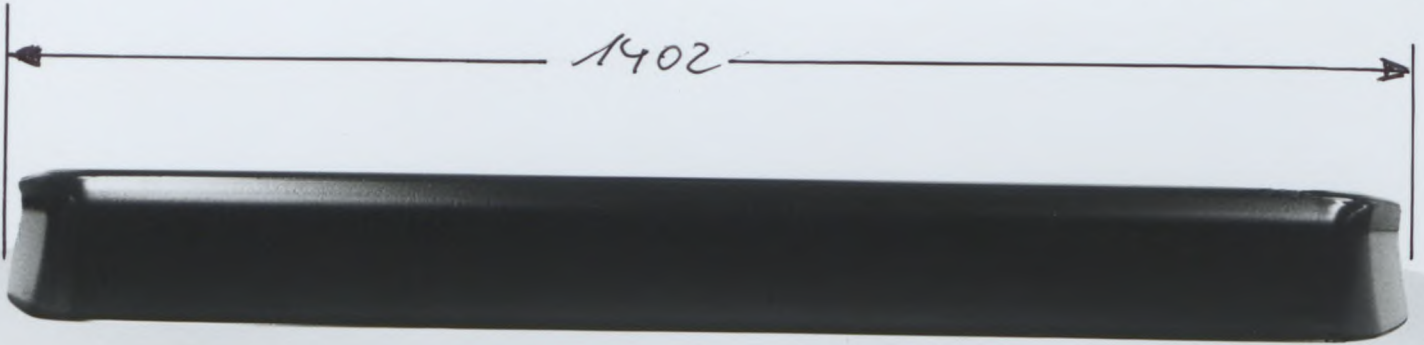
Modèle  
Model

320i

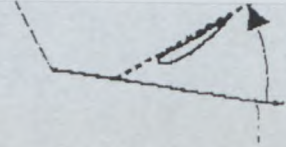
Homologation N°  
ST 08

Extension N°  
05/02 V0

XXII) DISPOSITIF ARRIERE DEPOSE ET VU DE DESSUS :  
DISMOUNTED REAR DEVICE SEEN FROM ABOVE:



902. Extérieur : p) Angle entre dispositif arrière et carrosserie  $22,5^\circ \pm 1^\circ$ .  
Exterior: Angle between rear device and bodywork



INFORMATIONS COMPLEMENTAIRES / COMPLEMENTARY INFORMATION :

TOLERANCES  $\pm 1\%$  FOR ALL DIMENSIONS





FEDERATION INTERNATIONALE DE L' AUTOMOBILE

Homologation No

ST 08

Groupe Group

A/B/N/T1/ Supertourisme Supertouring

05/02V0

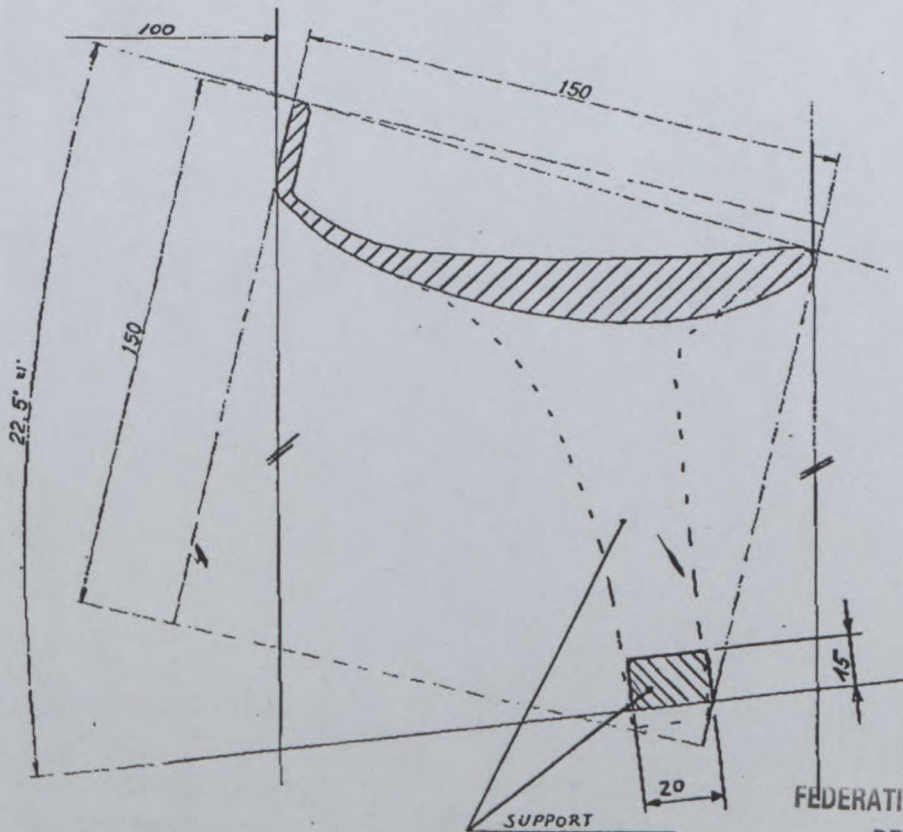
FICHE D'HOMOLOGATION POUR INFORMATIONS COMPLEMENTAIRES HOMOLOGATION FORM FOR COMPLEMENTARY INFORMATION

Vehicule: Constructeur / Modèle et type / Vehicule: Manufactureur / Model and type

Homologation valable à partir du / Homologation valid as from

Table with 2 columns: Article / Article and Description / Description

CENTER SECTION



FEDERATION INTERNATIONALE DE L' AUTOMOBILE

8, place de la Concorde, 75008 Paris

Services Administratifs :

8 bis, rue Boissy d'Anglas, 75008 Paris





FEDERATION INTERNATIONALE DE L'AUTOMOBILE

ST 008

Groupe Group

~~A/B/N/T~~

Supertourisme Supertouring

Extension No

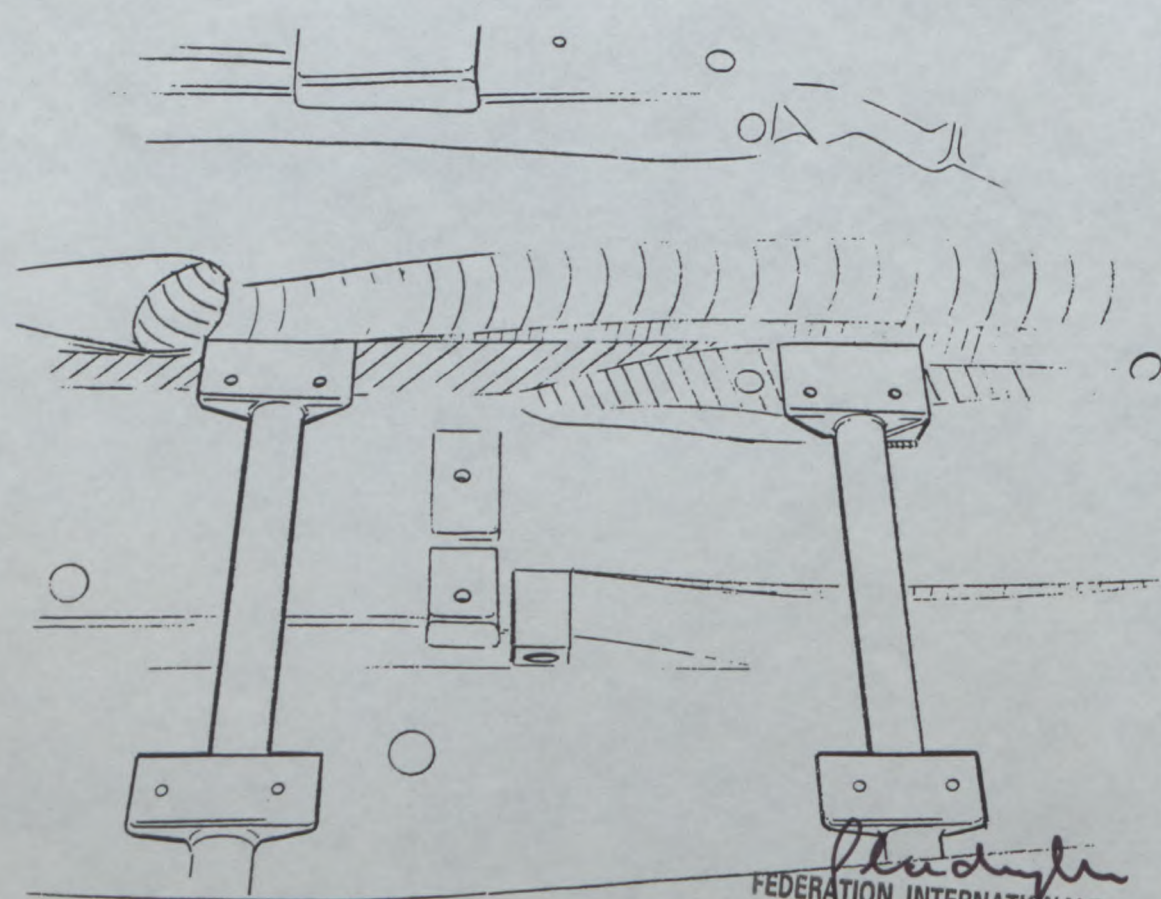
06/03 VO

FICHE D'EXTENSION D'HOMOLOGATION FORM OF HOMOLOGATION EXTENSION

- ES Evolution sportive du type / Sporting evolution of the
- ET Evolution normale du type / Normal evolution of the
- VF Variante de fourniture / Supply variant
- VO Variante option / Option variant
- ER Erratum / Erratum

Véhicule: Constructeur BMW Modèle et type 320i  
Vehicle: Manufactureur BMW Model and type 320i

Homologation valable à partir du 01 MARS 1997  
Homologation valid as from 01 MARS 1997

Page ou ext. Page or ext.	Article Article	Description Description
		<p>REINFORCED MOUNTING POINTS AND SUPPORTS OF DRIVERS SEAT. MODIFICATION TO THE TRANSMISSION TUNNEL TO INSTALL THE SEAT.</p>  <p>MODIFIED TUNNEL AREA'S MARKED.</p>

*[Signature]*  
 FEDERATION INTERNATIONALE DE L'AUTOMOBILE  
 8, place de la Concorde, 75008 Paris  
 Services Administratifs :  
 8 bis rue Boissy d'Anglas, 75008 Paris

MIRA - FC - 1990 - 01004.FB.11.94



Marque Make BMW

Modèle Model 320i

Homologation No  
S T 0 0 8

Extension No  
06/03V0

PHOTO No



FOTO 1

PHOTO No



FOTO 2

PHOTO No

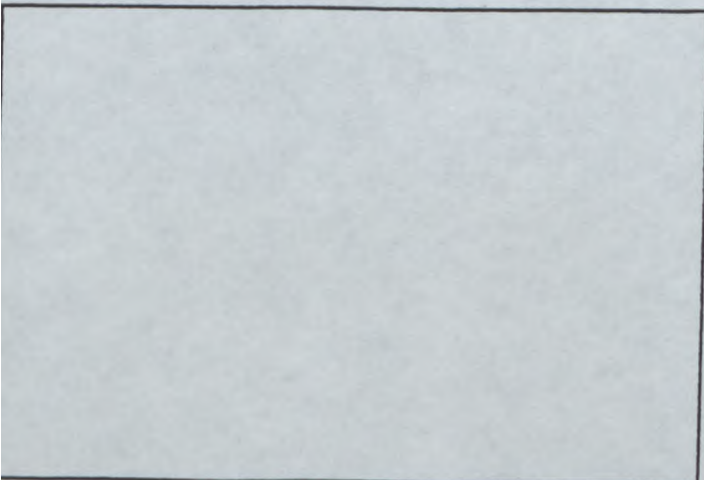


PHOTO No

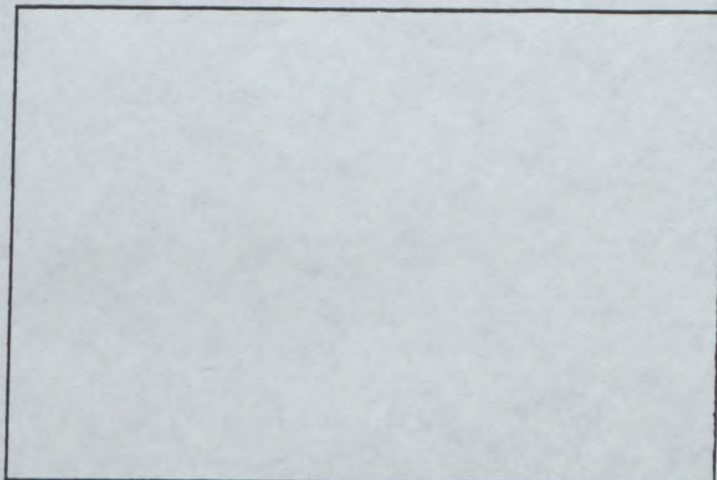


PHOTO No

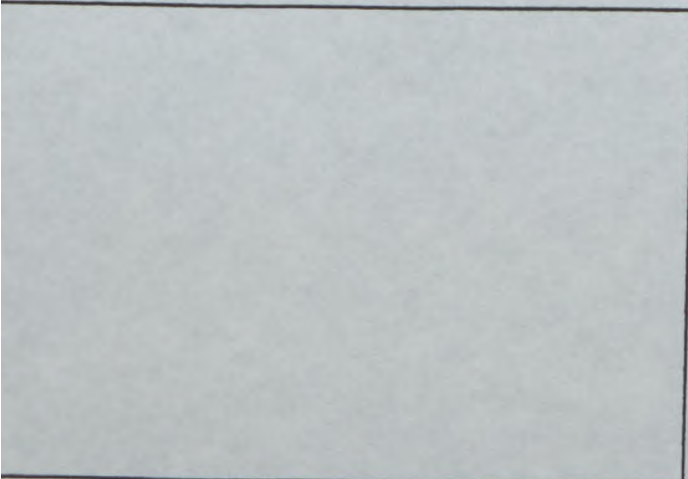
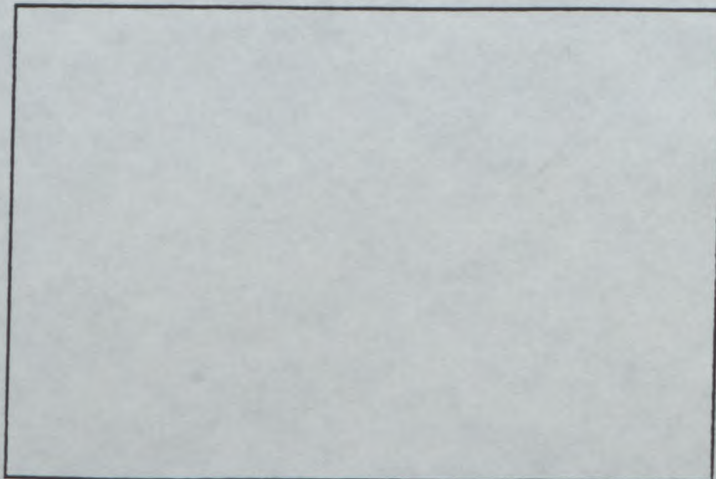


PHOTO No



FEDERATION INTERNATIONALE  
DE L'AUTOMOBILE

8, place de la Concorde, 75008 Paris

Services Administratifs :

8 bis rue Boissy d'Anglas, 75008 Paris





FEDERATION INTERNATIONALE  
DE L'AUTOMOBILE

ST 008

Groupe  
Group

~~A/B/N~~

Supertourisme  
Supertouring

Extension No

07/04 VO

FICHE D'EXTENSION D'HOMOLOGATION POUR ARMATURE DE SECURITE  
FORM OF HOMOLOGATION EXTENSION FOR SAFETY CAGE

VO Variante option / Option variant

Véhicule: Constructeur  
Vehicle: Manufactureur

BMW AG

Modèle et type  
Model and type

BMW 320i

Homologation valable à partir du  
Homologation valid as from

01 MARS 1997

	Arceau principal Main rollbar	Entretoise longitudinale Longitudinal strut	Entretoise diagonale Diagonal Strut	Arceau avant Front rollbar
Matériau Material	STEEL	STEEL	STEEL	STEEL
Diamètre extérieur Exterior diameter	40 mm	40 mm	40 mm	40 mm
Epaisseur de paroi Wall thickness	1,5 mm	1,0 mm	0,8 mm	1,0 mm
Limite élastique Elastic limit	509 N/mm <sup>2</sup>	511 N/mm <sup>2</sup>	516 N/mm <sup>2</sup>	511 N/mm <sup>2</sup>
Résistance à la traction Tensile strength	751 N/mm <sup>2</sup>	754 N/mm <sup>2</sup>	752 N/mm <sup>2</sup>	754 N/mm <sup>2</sup>

ALL TUBES ARE WELDETT

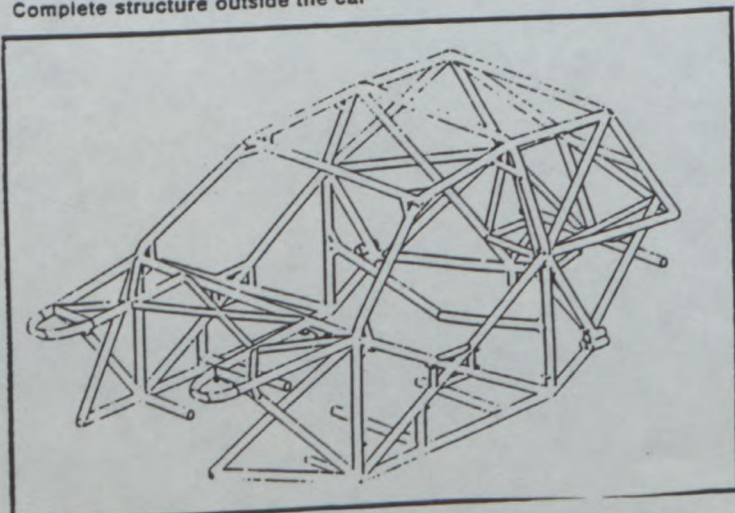
Fabricant de l'armature  
Structure manufacturer

BMW AG

Poids total y compris les fixations  
Total weight including fixations

50 kg

Armature complète hors de la voiture  
Complete structure outside the car



Nous attestons que la présente armature de sécurité répond aux dispositions de l'Annexe J de la FIA, en particulier en ce qui concerne ses implantations, ses connexions, et ses résistances aux contraintes.

We certify that the present safety structure complies with the conditions of the FIA Appendix J, in particular with regard to its attachments, its connections, and its stress resistances.

Signature du représentant du constructeur du véhicule  
Signature of the car manufacturer representative

BMW AG München

*Paul Rosche*  
Paul Rosche

FEDERATION INTERNATIONALE  
DE L'AUTOMOBILE

8, place de la Concorde, 75008 Paris

Services Administratifs :

8 bis, rue Boissy d'Anglas, 75008 Paris

*Fluchger*



PHOTO No



PHOTO No

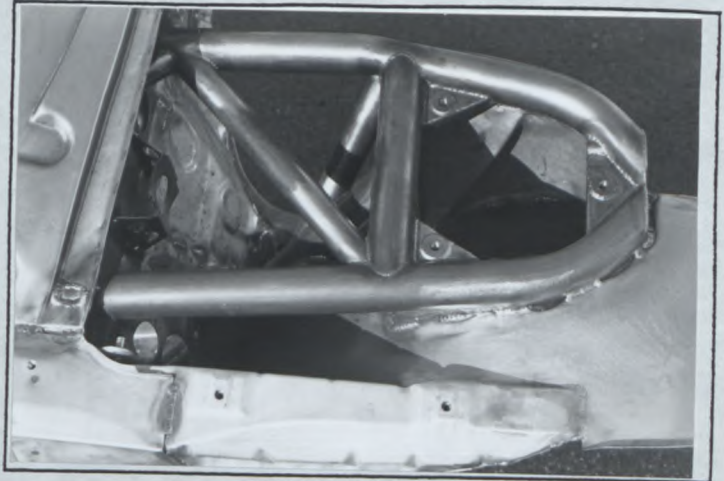


PHOTO No

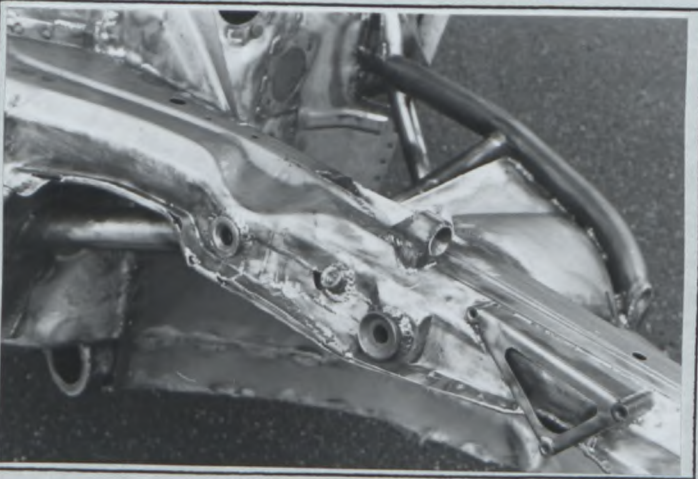


PHOTO No

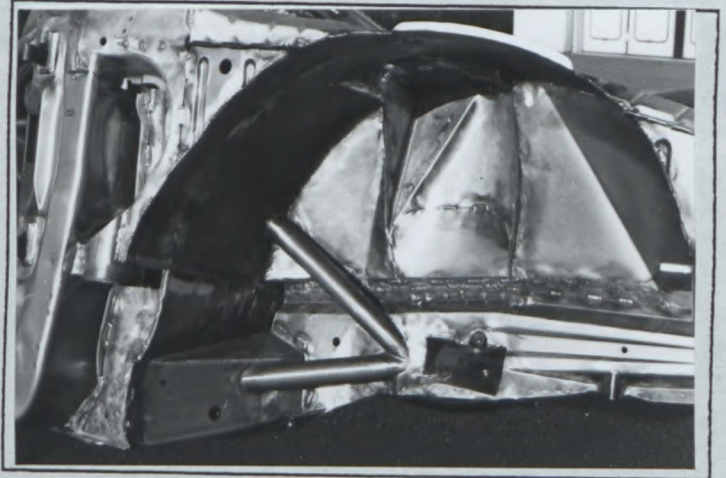


PHOTO No

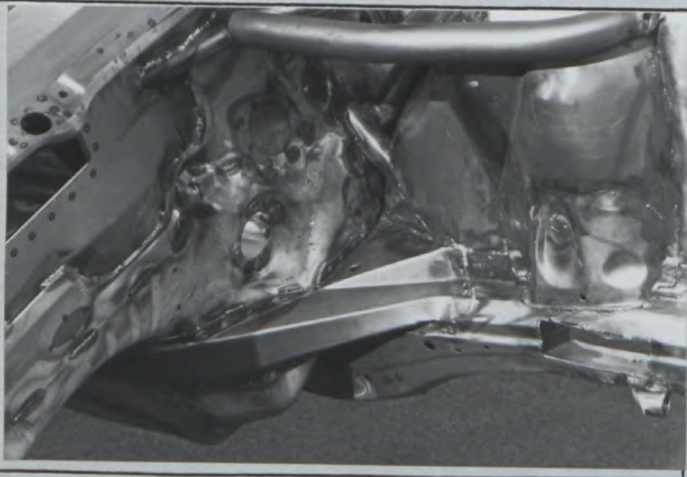
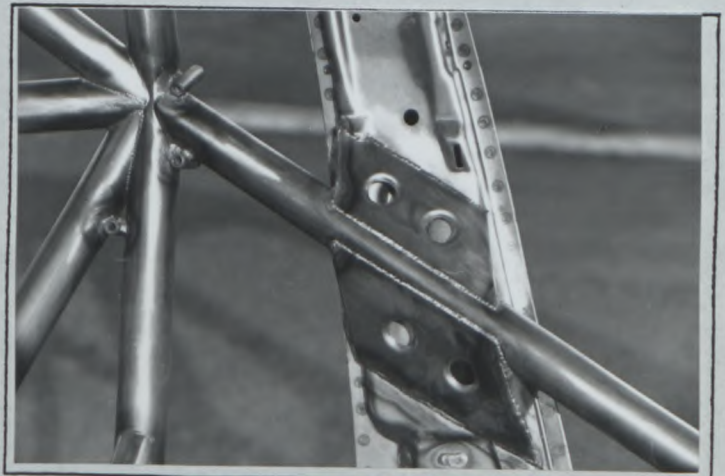


PHOTO No



**FEDERATION INTERNATIONALE  
DE L'AUTOMOBILE**

8, place de la Concorde, 75008 Paris

Services Administratifs :

8 bis, rue Boissy d'Anglas, 75008 Paris



PHOTO No



PHOTO No

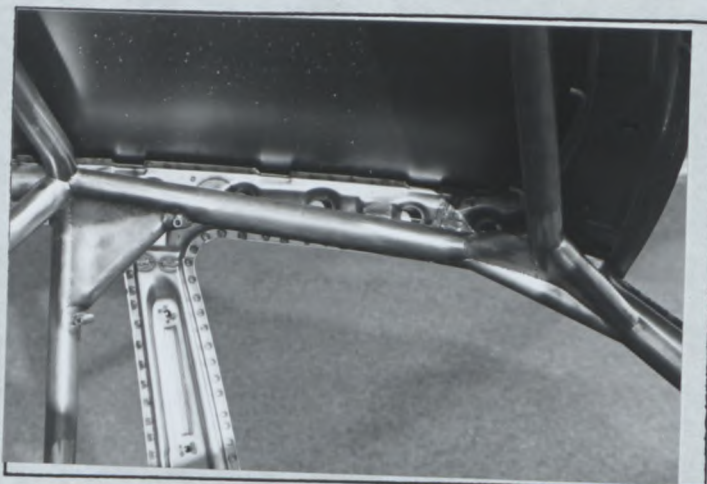


PHOTO No

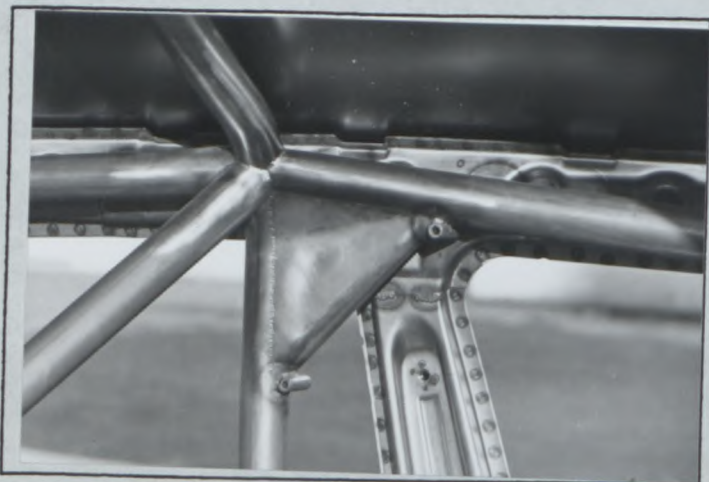


PHOTO No

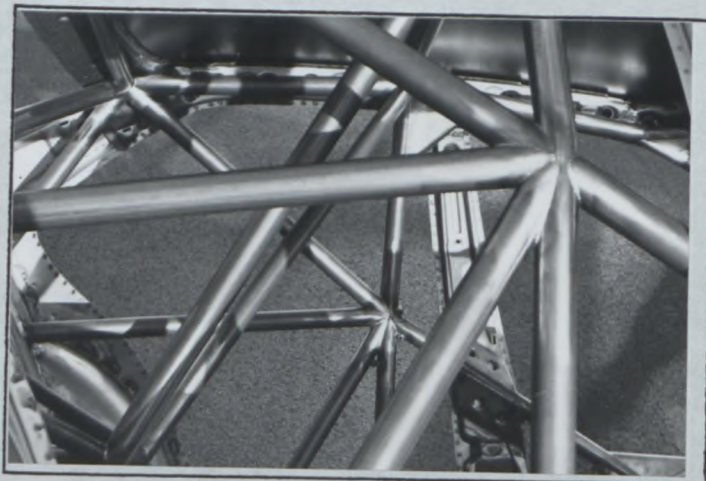


PHOTO No

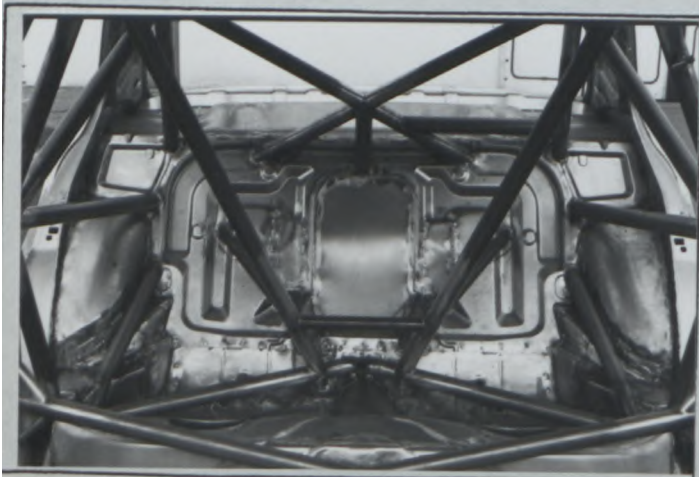


PHOTO No





PHOTO No

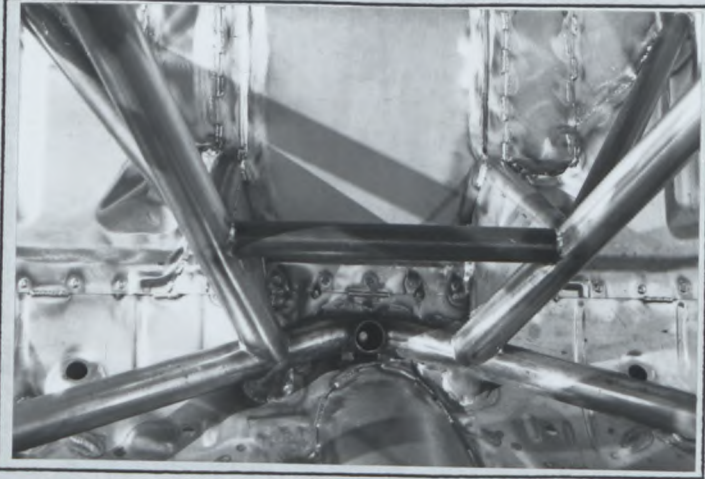


PHOTO No

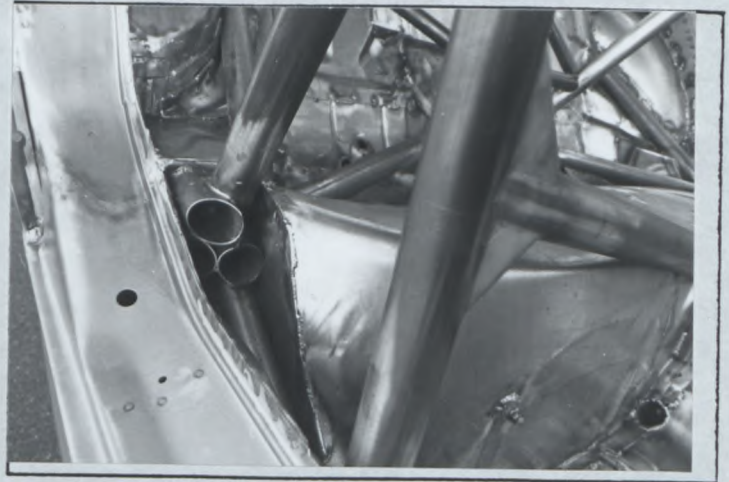


PHOTO No

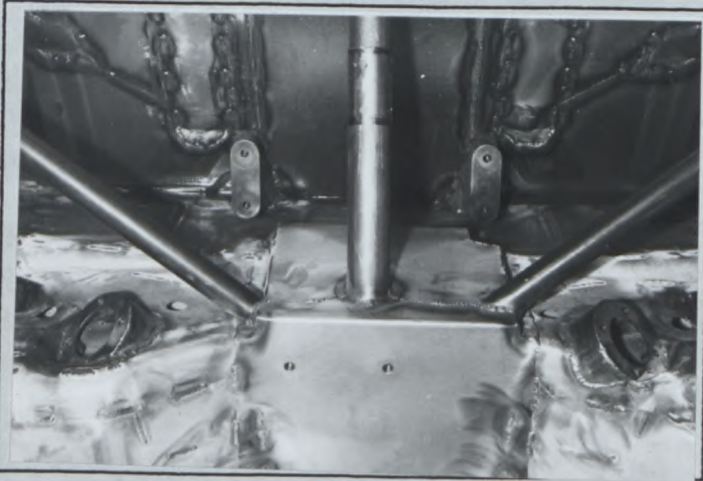


PHOTO No

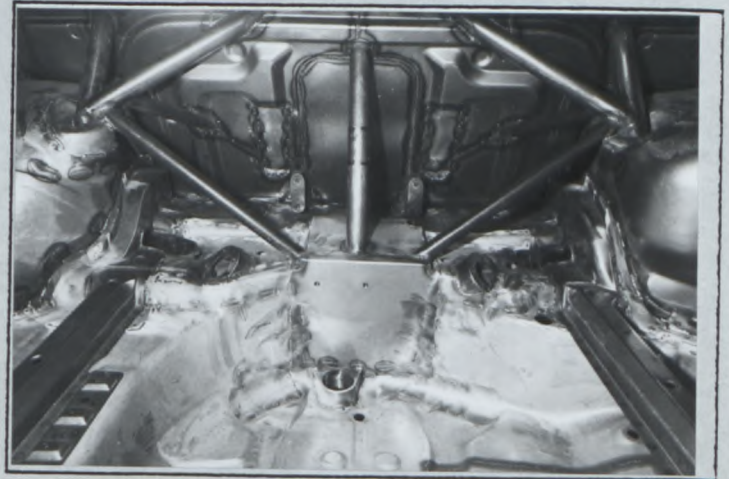


PHOTO No

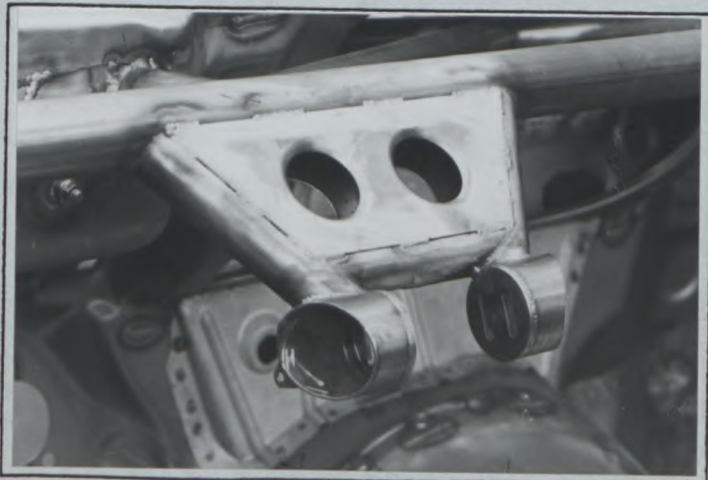


PHOTO No

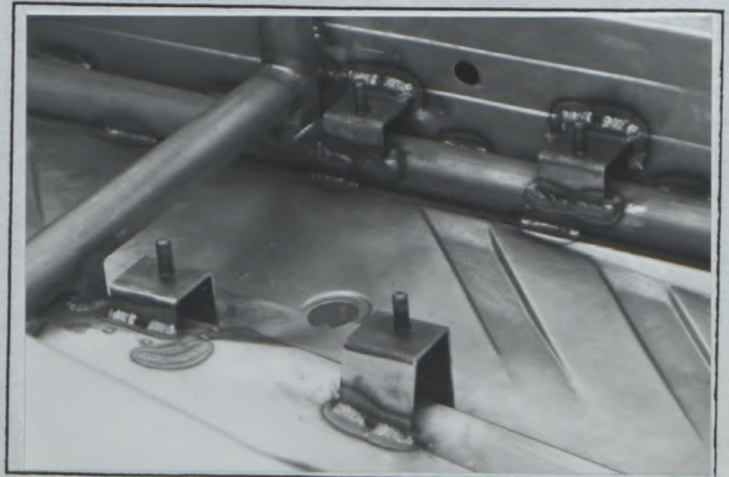




PHOTO No

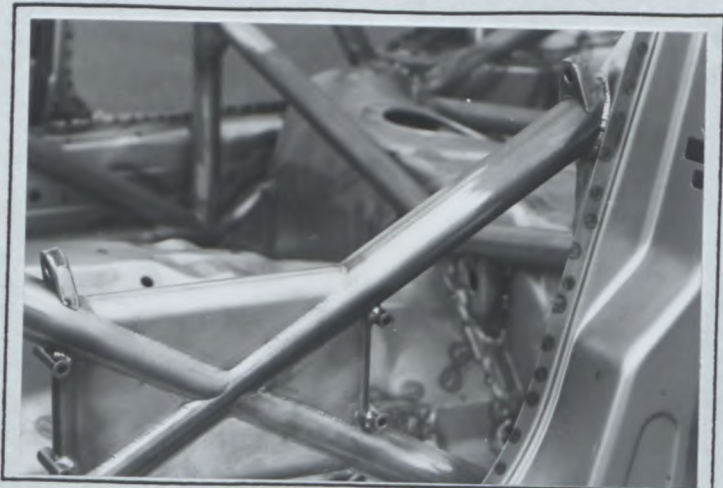


PHOTO No

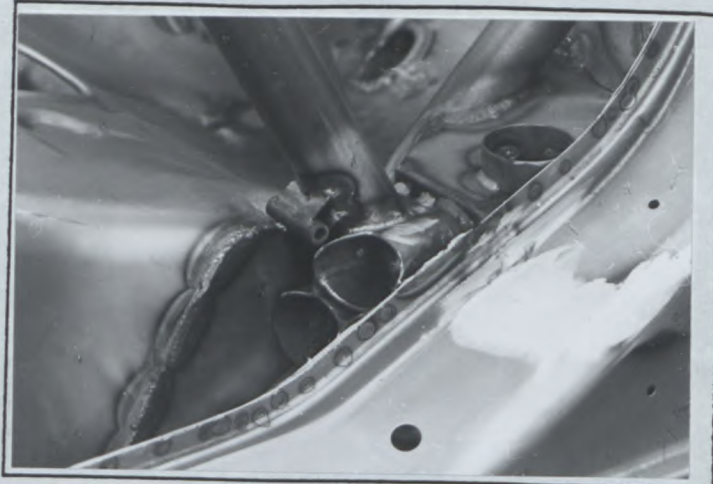


PHOTO No

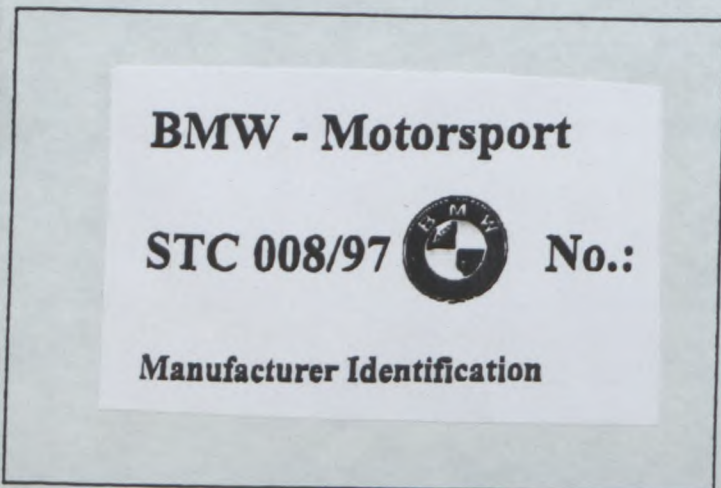


PHOTO No

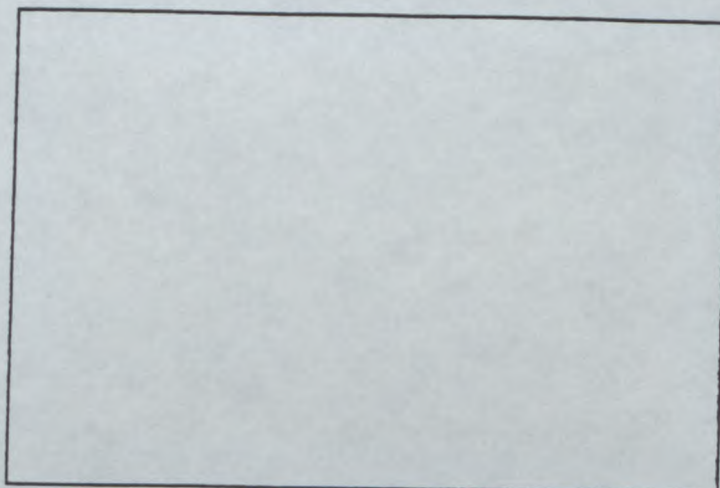


PHOTO No

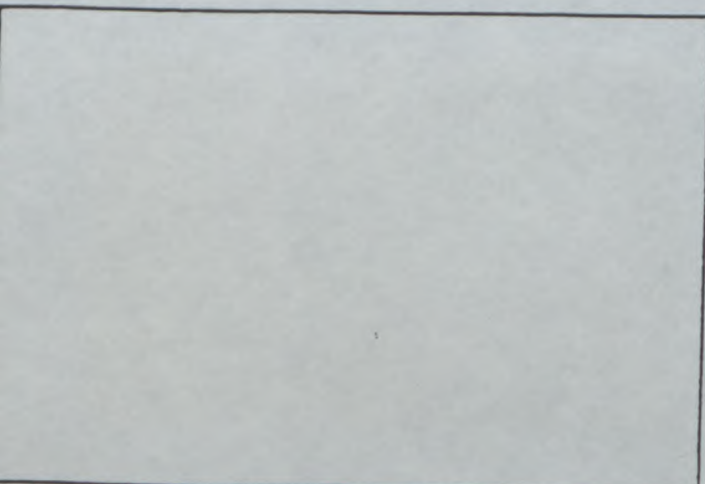
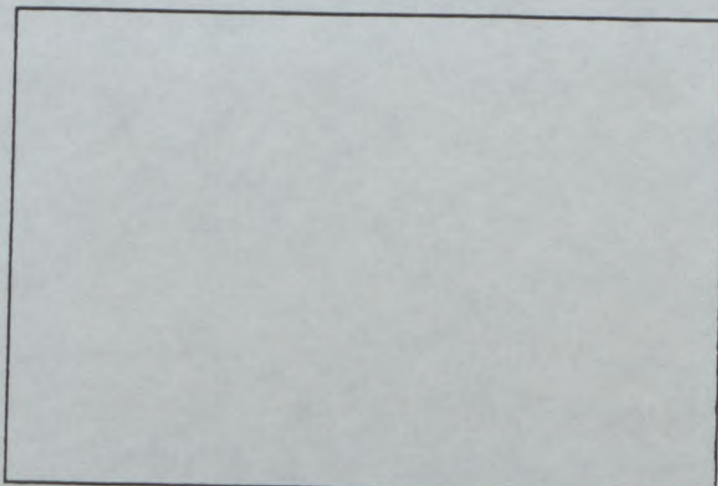


PHOTO No







# FEDERATION INTERNATIONALE DE L'AUTOMOBILE

Homologation N°

S T 0 0 8

Extension N°

08 / 0 5 VO

## VO

### FICHE D'EXTENSION D'HOMOLOGATION POUR DISPOSITIFS AERODYNAMIQUES EN SUPERTOURISME HOMOLOGATION EXTENSION FORM FOR AERODYNAMIC DEVICES IN SUPER TOURING

Homologation valable à partir du  
Homologation valid as from

01 MARS 1997

Véhicule : Constructeur BMW  
Vehicle: Manufacturer

Modèle et type 320i  
Model and type

A) Voiture vue de 3/4 avant  
Car seen from 3/4 front

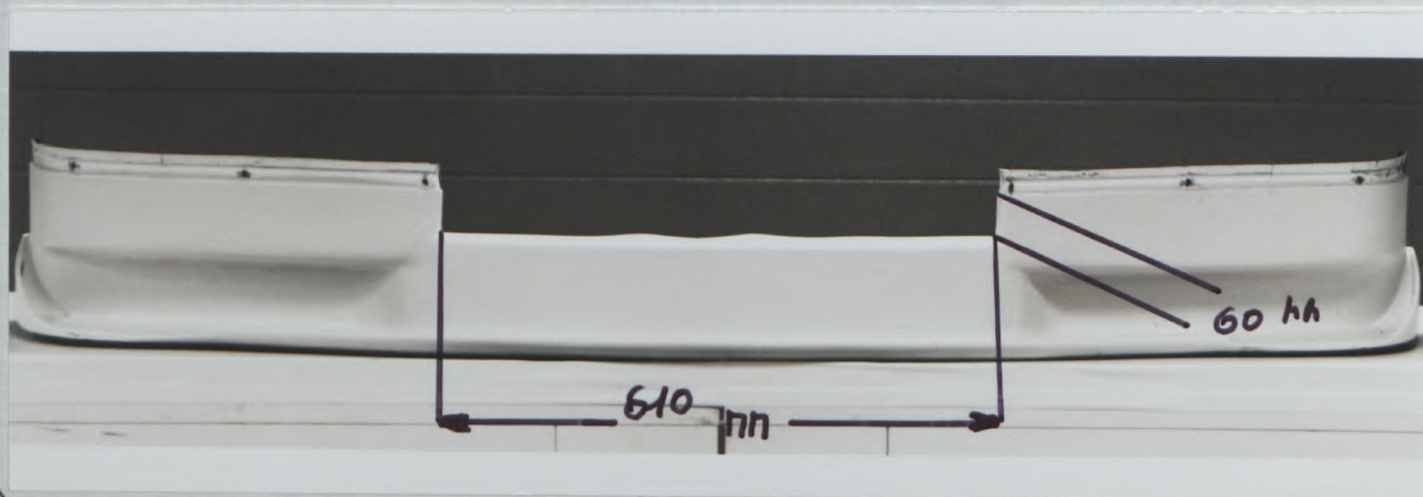


B) Voiture vue de 3/4 arrière  
Car seen from 3/4 rear



### 9. CARROSSERIE / BODYWORK

XVI) DISPOSITIF AVANT DEPOSE ET VU DE FACE AVEC DIMENSIONS DES OUVERTURES :  
DISMOUNTED FRONT DEVICE SEEN FROM FRONT WITH DIMENSIONS OF OPENINGS:



FEDERATION INTERNATIONALE DE L'AUTOMOBILE

8, place de la Concorde, 75008 Paris  
Services Administratifs :

8 bis, rue Boissy d'Angas, 75008 Paris



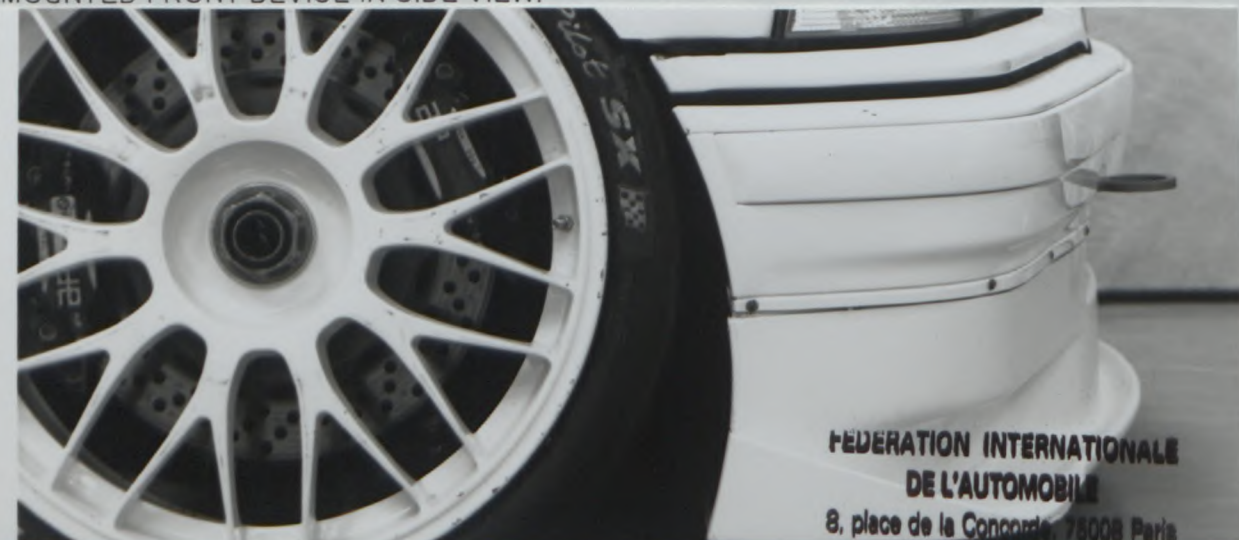
XVII) DISPOSITIF AVANT DEPOSE ET VU DE COTE AVEC DIMENSIONS DES OUVERTURES :  
DISMOUNTED FRONT DEVICE IN SIDE VIEW WITH DIMENSIONS OF OPENINGS:



XXIII) DISPOSITIF AVANT EN PLACE ET VU DE FACE :  
MOUNTED FRONT DEVICE SEEN FROM FRONT:



XXIV) DISPOSITIF AVANT EN PLACE ET VU DE COTE :  
MOUNTED FRONT DEVICE IN SIDE VIEW:



FEDERATION INTERNATIONALE  
DE L'AUTOMOBILE  
8, place de la Concorde, 75008 Paris  
Services Administratifs :  
8 bis, rue Boissy d'Anglas, 75008 Paris



Marque  
Make

BMW

Modèle  
Model

320i

Homologation N°

S T 0 0 8

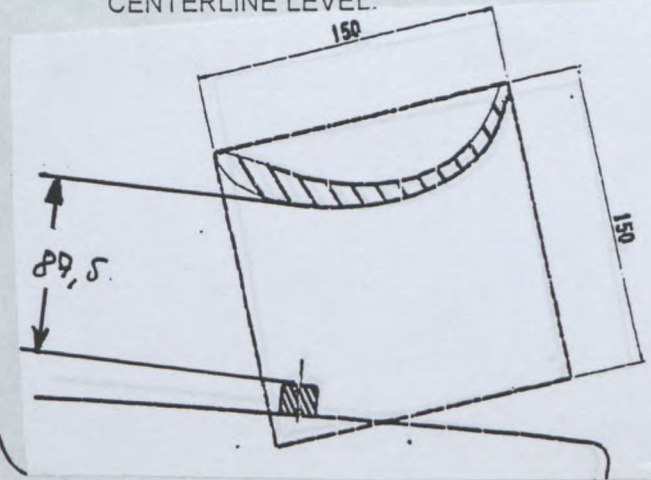
Extension N°

08/05V0

XVII) DISPOSITIF ARRIERE EN PLACE  
ET VU DE COTE :  
MOUNTED REAR DEVICE IN SIDE VIEW:



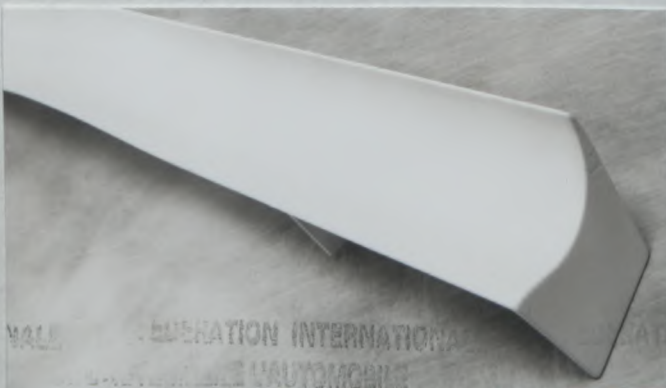
XIX) SECTION DU DISPOSITIF ARRIERE AU  
NIVEAU DE L'AXE LONGITUDINAL DE LA  
VOITURE :  
SECTION OF REAR DEVICE AT CAR'S  
CENTERLINE LEVEL:



XX) DISPOSITIF ARRIERE EN PLACE ET VU DE DESSUS :  
MOUNTED REAR DEVICE SEEN FROM ABOVE:



XXI) DISPOSITIF ARRIERE DEPOSE ET  
VU DE COTE :  
DISMOUNTED REAR DEVICE IN SIDE VIEW:



**FEDERATION INTERNATIONALE  
DE L'AUTOMOBILE**

8, place de la Concorde, 75008 Paris

Services Administratifs :

8 bis, rue Boissy d'Anglas, 75008 Paris



Marque  
Make

BMW

Modèle  
Model

320i

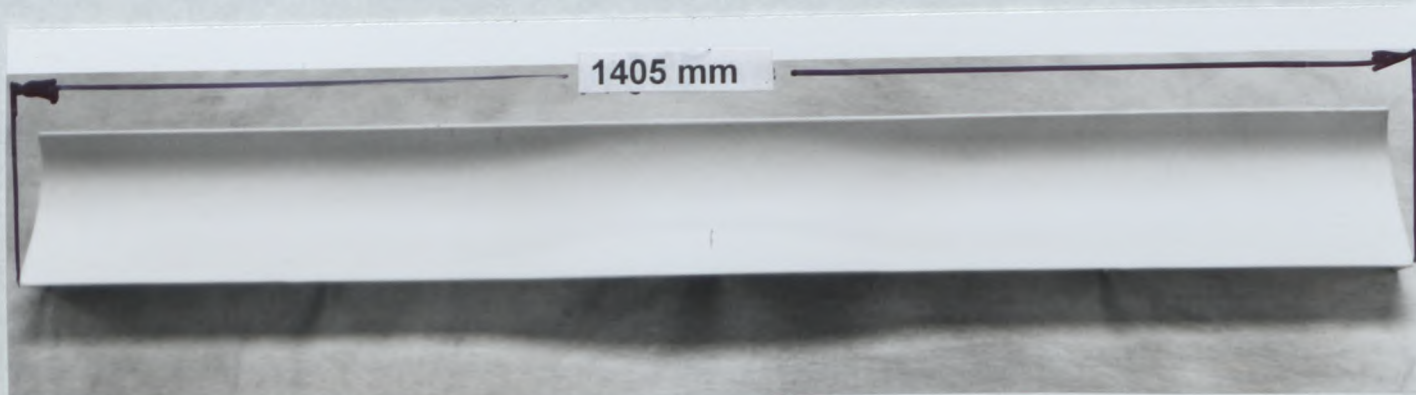
Homologation N°

S T 0 0 8

Extension N°

08 / 0 5 V0

XXII) DISPOSITIF ARRIERE DEPOSE ET VU DE DESSUS :  
DISMOUNTED REAR DEVICE SEEN FROM ABOVE:

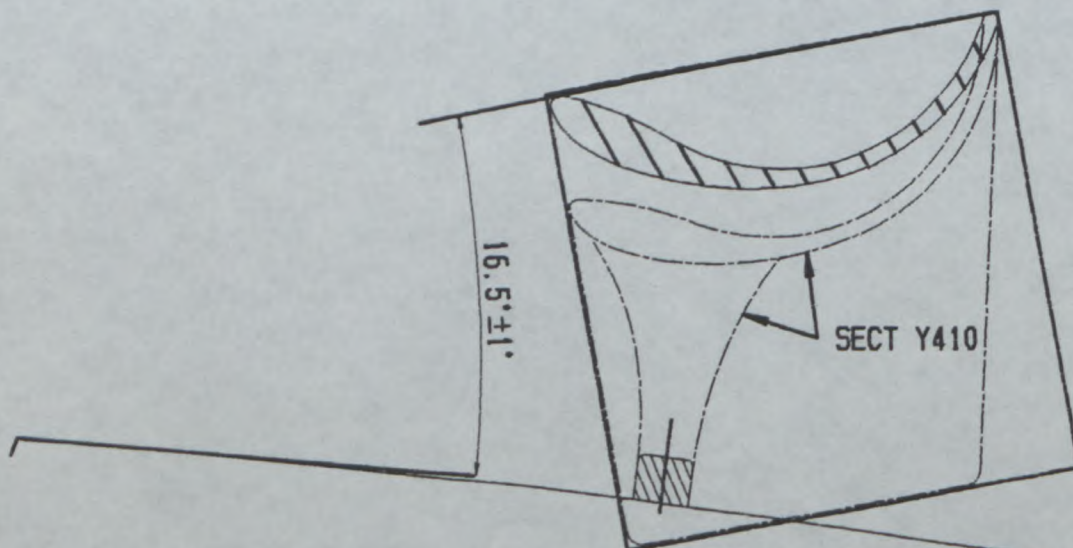


902. Extérieur : p) Angle entre dispositif arrière et carrosserie 16.5 ±1°  
Exterior: Angle between rear device and bodywork



INFORMATIONS COMPLEMENTAIRES / COMPLEMENTARY INFORMATION :

TOLERANCES: + / - 1% FOR ALL DIMENSIONS



FEDERATION INTERNATIONALE  
DE L'AUTOMOBILE

8, place de la Concorde, 75008 Paris

Services Administratifs :

8 bis, rue Boissy d'Anglas, 75008 Paris





# FEDERATION INTERNATIONALE DE L'AUTOMOBILE

Homologation N°

**ST 008**

Groupe  
Group **ST**

Extension N°

**09 / 0 1 VF**


## FICHE D'EXTENSION D'HOMOLOGATION FOR OF HOMOLOGATION EXTENSION

- ES** Evolution sportive du type / Sporting evolution of the type
- ET** Evolution normale du type / Normal evolution of the type
- VF** Variante de fourniture / Supply variant
- VO** Variante option / Option variant
- ER** Erratum / Erratum

Véhicule : Constructeur  
Vehicle : Manufacturer **BMW AG**

Modèle et type  
Model and type **BMW 320 i**

Homologation valable à partir du  
Homologation valid as from **01 JUL. 1998**

Page or ext.	Article	Description
1		<p><b>Photo A</b></p> <p><b>New frontgrill, Bodywork unchanged</b></p>  <p><b>Photo A</b></p>

*Flourens*  
**FEDERATION INTERNATIONALE DE L'AUTOMOBILE**  
 8, place de la Concorde, 75008 Paris  
 Services Administratifs :  
 8 bis, rue Boissy d'Anglas, 75008 Paris





FEDERATION INTERNATIONALE DE L'AUTOMOBILE

Homologation N°

ST 008

VO

Extension N°

10/06 VO

FICHE D'EXTENSION D'HOMOLOGATION POUR DISPOSITIFS AERODYNAMIQUES EN SUPERTOURISME
HOMOLOGATION EXTENSION FORM FOR AERODYNAMIC DEVICES IN SUPER TOURING

Homologation valable à partir du 1. July 1998
Homologation valid as from

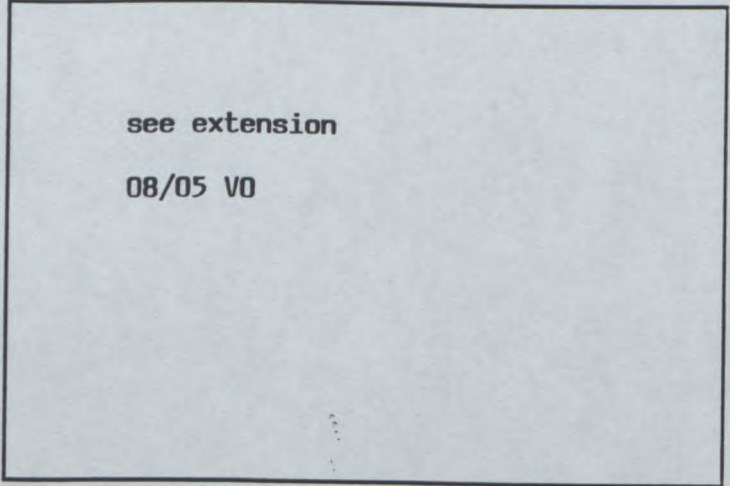
Véhicule : Constructeur BMW
Vehicle : Manufacturer

Modèle et type 320 i
Model and type

A) Voiture vue de 3/4 avant
Car seen front 3/4 front

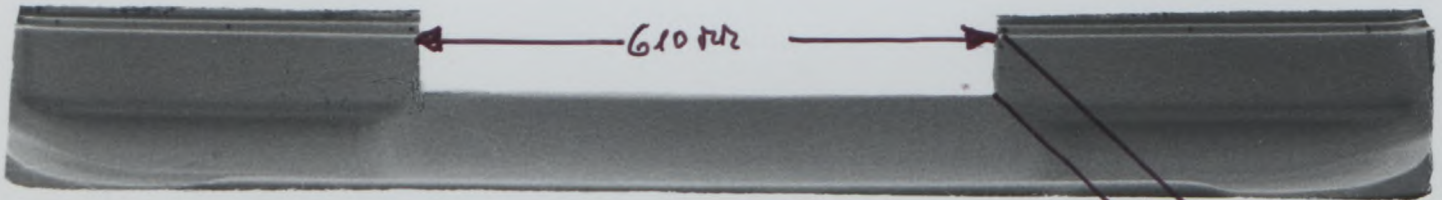


B) Voiture vue de 3/4 arrière
Car seen from 3/4 rear



9. CARROSSERIE / BODYWORK

XVI) DISPOSITIF AVANT DEPOSE ET VU DE FACE AVEC DIMENSIONS DES OUVERTURES :
DISMOUNTED FRONT DEVICE SEEN FROM FRONT WITH DIMENSIONS OF OPENINGS :



FEDERATION INTERNATIONALE DE L'AUTOMOBILE

8, place de la Concorde, 75000 Paris
Services Administratifs :
8 bis, rue Brissv d'Andas, 75008 Paris

FEDERATION INTERNATIONALE DE L'AUTOMOBILE

Handwritten signature



Marque  
Make **BMW**

Modèle  
Model **320 I**

**ST 008**

Extension N°

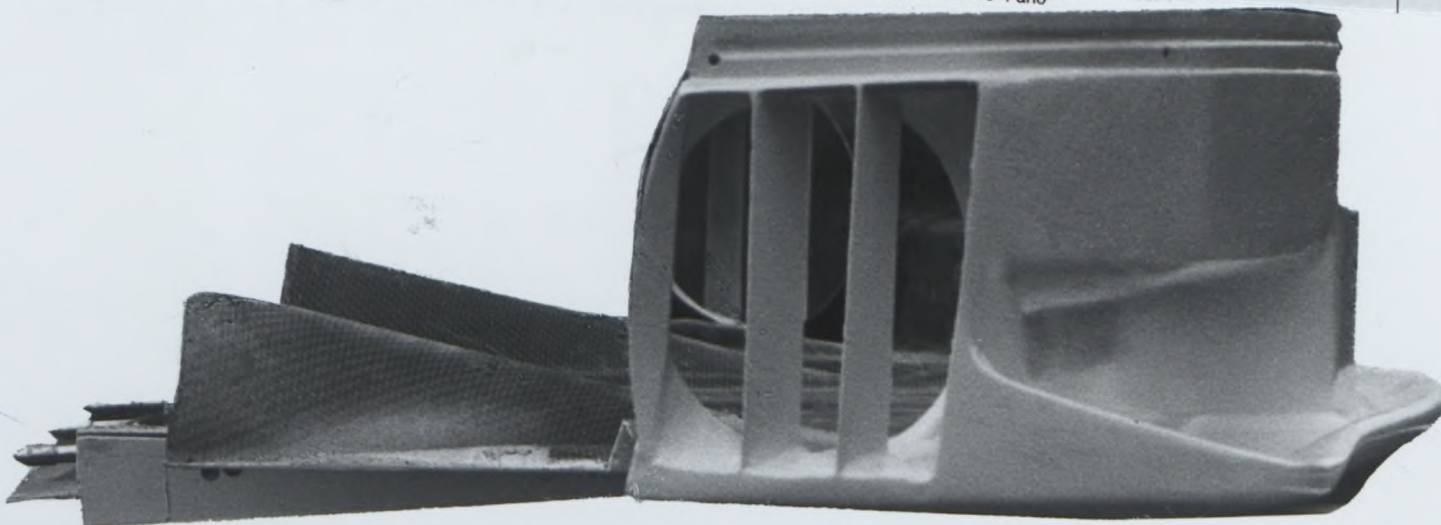
**10 / 0 6 V0**

FÉDERATION INTERNATIONALE  
DE L'AUTOMOBILE

8, place de la Concorde, 75008 Paris

Services Administratifs :  
8 bis, rue Rossini, 75002 Paris

XXIII) DISPOSITIF AVANT DEPOSE ET VU DE COTE AVEC DIMENSIONS DES OUVERTURES :



XXIII) DISPOSITIF AVANT EN PLACE ET VU DE FACE :  
MOUNTED FRONT DEVICE SEEN FROM FRONT :



XXIV) DISPOSITIF AVANT EN PLACE ET VU DE COTE :  
MOUNTED FRONT DEVICE IN SIDE VIEW :

